

# ការអនុវត្តវិធាន

ខែវិច្ឆិកា ឆ្នាំ២០១៩

	ទំព័រ
១. សេចក្តីសង្ខេប	១
២. តារាងប្រតិបត្តិការហិរញ្ញវត្ថុ	២
៣. តារាងចំណាយតាមក្រសួង	៦

**ការអនុវត្តវិភាគខែវិច្ឆិកា ឆ្នាំ២០១៩**



**សេចក្តីសង្ខេប**

យោងតាមការវាយតម្លៃកាលពីដើមឆ្នាំ២០១៩ សេដ្ឋកិច្ចកម្ពុជាសម្រេចបានកំណើនខ្ពស់រហូតដល់ ៧,៥% ក្នុង ឆ្នាំ២០១៨ និងត្រូវបានស្ថានភាពរក្សាបានកំណើនក្នុងរង្វង់ ៧,១% សម្រាប់ឆ្នាំ២០១៩ ស្របពេលដែលអតិផរណាស្ថិតនៅ ក្នុងកម្រិតទាបដែលអាចគ្រប់គ្រងបាន និងអត្រាប្តូរប្រាក់នៅបន្តមានស្ថិរភាព។

តាមទិន្នន័យផ្លូវការរបស់វិភាគសាធារណៈ នៅខែវិច្ឆិកា ឆ្នាំ២០១៩ រដ្ឋបាលថ្នាក់ជាតិអនុវត្តចំណូលក្នុងស្រុកសរុប ចំនួន **១ ៨៤៤,២៣** ប៊ីលានរៀល ឬស្មើនឹង **៩,៣២%** នៃច្បាប់ឆ្នាំ២០១៩ កើនឡើង **១១,៤៨%** ធៀបនឹងខែវិច្ឆិកា ឆ្នាំ ២០១៨ ដែលក្នុងនោះ មានចំណូលសារពើពន្ធ **១ ៦៥១,៧១** ប៊ីលានរៀល និងចំណូលមិនមែនសារពើពន្ធ **១៨៣,២៥** ប៊ីលានរៀល។ គិតមកដល់ខែវិច្ឆិកា នៃឆ្នាំ២០១៩ រដ្ឋបាលថ្នាក់ជាតិប្រមូលចំណូលក្នុងស្រុកសរុបបានចំនួន **២១ ៥៣០,៥៤** ប៊ីលានរៀល ឬស្មើនឹង **១០៨,៨២%** នៃច្បាប់ឆ្នាំ២០១៩ បានកើនឡើង **២៤,៤៧%** បើធៀបនឹងរយៈពេលដូចគ្នាក្នុងឆ្នាំ ២០១៨។ កំណើននេះ ត្រូវបានឆ្លុះបញ្ចាំងតាមរយៈកំណើននៃប្រភេទចំណូលសំខាន់មួយចំនួនដូចជា ចំណូលពីពន្ធ ប្រយោល (**២៨,៣៨%**) ចំណូលពីពន្ធពាណិជ្ជកម្មក្រៅប្រទេស (**២៤,២៦%**) ចំណូលមិនមែនសារពើពន្ធ (**២៣,១០%**) និងចំណូលពីពន្ធផ្តាល់ (**១៦,១៥%**) ។

រដ្ឋបាលថ្នាក់ជាតិក្នុងខែវិច្ឆិកានេះ បានអនុវត្តចំណាយសរុបចំនួន **១ ៨៧៧,៨៨** ប៊ីលានរៀល ឬស្មើនឹង **៧,៥៥%** នៃច្បាប់ឆ្នាំ២០១៩ កើនឡើង **២១,៧១%** បើធៀបនឹងខែវិច្ឆិកា ឆ្នាំ២០១៨។ គិតពីដើមឆ្នាំមកដល់ខែវិច្ឆិកានេះ រដ្ឋបាលថ្នាក់ជាតិអនុវត្តចំណាយសរុបបានចំនួន **១៨ ៥៨១,៦០** ប៊ីលានរៀល ឬស្មើនឹង **៧៤,៧៥%** នៃច្បាប់២០១៩ បានកើនឡើង **៦,៦៥%** បើធៀបនឹងរយៈពេលដូចគ្នាក្នុងឆ្នាំ២០១៨។ ក្នុងរយៈពេលដប់មួយខែនេះ ចំណាយចរន្តអនុវត្ត បានចំនួន **១៣ ៣០០,៣៦** ប៊ីលានរៀល មានកំណើន **១០,៣១%** បើធៀបនឹងរយៈពេលដូចគ្នាក្នុងឆ្នាំ២០១៨ ក្នុង នោះរួមមាន ចំណាយបៀវត្ស **៧ ១២២,៨១** ប៊ីលានរៀល និងចំណាយផ្សេងៗ **៥ ៧៦៦,៨៤** ប៊ីលានរៀល។

សរុបមក យោងតាមទិន្នន័យរបស់វិភាគសាធារណៈ បើធៀបនឹងរយៈពេលដូចគ្នាក្នុងឆ្នាំ២០១៨ បានបង្ហាញឱ្យឃើញថា ការប្រមូលចំណូល មានភាពល្អប្រសើរក្នុងកំណើន **២៤,៤៧%** ចំណែកការអនុវត្តចំណាយរបស់រដ្ឋបាលថ្នាក់ជាតិមាន កំណើនក្នុងរង្វង់ **៦,៦៥%** ទោះបីជាមានភាពយឺតយ៉ាវក្នុងការអនុវត្ត និងការកាត់ត្រាចំណាយមូលធនក្នុងអត្រាប្រមាណ **១,៥៧%**។ ជាលទ្ធផល គិតត្រឹមខែវិច្ឆិកា ឆ្នាំ២០១៩ តុល្យភាពថវិកាចរន្តមានអតិរេកសាច់ប្រាក់ចំនួន **៨ ០៧៦,២៥** ប៊ីលាន រៀល និងតុល្យភាពថវិកាសរុបមានអតិរេកសាច់ប្រាក់ចំនួន **២ ៩៤៨,៩៤** ប៊ីលានរៀល។



**តារាងប្រតិបត្តិការហិរញ្ញវត្ថុឆ្នាំ ២០១៩**

បរិយាយ	ច្បាប់ថវិកា ឆ្នាំ ២០១៩	ការអនុវត្ត /ច្បាប់	សរុប ការអនុវត្ត	មករា ១៩	កុម្ភៈ ១៩	មីនា ១៩	មេសា ១៩	ឧសភា ១៩	មិថុនា ១៩	កក្កដា ១៩	សីហា ១៩	កញ្ញា ១៩	តុលា ១៩	វិច្ឆិកា ១៩	ធ្នូ ១៩
<b>I. ចំណូលក្នុងប្រទេស</b>	19,786.26	108.82%	21,530.54	1,501.25	1,409.31	2,186.93	2,279.03	1,962.97	2,115.14	2,091.20	2,142.21	2,131.61	1,866.67	1,844.23	-
<b>១. ចំណូលចរន្ត</b>	19,593.11	109.10%	21,376.61	1,501.25	1,405.98	2,159.60	2,270.15	1,962.84	2,089.17	2,066.27	2,136.52	2,106.89	1,842.99	1,834.95	-
<b>ក. ចំណូលពន្ធ</b>	16,879.00	111.76%	18,864.37	1,429.02	1,279.81	1,815.45	2,115.09	1,793.93	1,754.47	1,712.70	1,832.98	1,869.37	1,609.84	1,651.71	-
<b>ចំណូលពន្ធក្នុងស្រុក</b>	14,468.00	112.41%	16,262.86	1,201.42	1,096.04	1,607.39	1,871.55	1,560.27	1,513.12	1,456.36	1,553.91	1,623.79	1,373.63	1,405.38	-
ពន្ធផ្តាល់ (ពន្ធលើផលទុន ប្រាក់ចំណេញ)	4,330.00	93.78%	4,060.55	250.81	210.61	541.93	816.80	486.81	308.52	302.76	300.92	304.08	256.22	281.08	-
ពន្ធប្រយោល	10,138.00	120.36%	12,202.30	950.61	885.42	1,065.45	1,054.74	1,073.46	1,204.59	1,153.61	1,253.00	1,319.71	1,117.41	1,124.30	-
ក្នុងនោះ៖ អាករពិសេសលើទំនិញមួយចំនួន	900.00	97.03%	873.24	65.09	77.08	70.07	70.05	100.13	90.13	70.08	90.13	80.13	80.21	80.12	-
អាករពិសេសលើទំនិញមួយចំនួនរបបតំបន់ (សហ)	3,152.00	152.49%	4,806.49	380.81	339.66	389.24	440.56	444.78	457.53	476.55	501.81	481.40	450.03	444.10	-
អាករពិសេសលើសេវាមួយចំនួន	85.00	79.20%	67.32	4.57	6.69	4.59	1.66	5.91	6.85	5.85	7.90	7.96	7.66	7.68	-
ចំណូលសារពើពន្ធផ្សេងៗទៀត	99.50	122.19%	121.57	6.79	6.43	13.11	16.47	5.86	13.71	12.55	11.65	10.84	14.12	10.04	-
<b>ចំណូលពន្ធលើពាណិជ្ជកម្មក្រៅប្រទេស</b>	2,411.00	107.90%	2,601.51	227.60	183.77	208.07	243.54	233.67	241.35	256.34	279.07	245.58	236.20	246.32	-
ពន្ធនិងអាករលើការនាំចូល	2,361.00	108.31%	2,557.10	223.07	180.96	203.60	239.48	228.03	237.71	252.53	274.65	242.17	232.44	242.46	-
ក្នុងនោះ៖ - ពន្ធគយពីការនាំចូលទំនិញផ្សេងៗ (លើកលែងតែប្រេងឥន្ធនៈ)	1,563.00	121.94%	1,905.92	166.07	129.94	150.01	168.82	180.11	181.47	201.95	207.78	181.05	179.99	158.73	-
- ពន្ធគយលើផលិតផលគេលសិលា	340.00	76.82%	261.19	20.80	20.79	19.28	30.02	17.84	24.22	21.15	28.17	22.81	25.44	30.66	-
- អាករបន្ថែមលើផលិតផលគេលសិលាសម្រាប់ថែទាំផ្លូវឆ្នល់	342.00	89.73%	306.88	24.35	21.33	17.61	35.56	24.42	24.98	24.34	31.81	32.05	22.16	48.26	-
- ពន្ធនាំចូលទំនិញផ្សេងៗផ្សេងៗ	5.50	200.00%	11.00	-	-	6.37	-	-	2.18	-	-	2.45	-	-	-
ពន្ធនិងអាករលើការនាំចេញ	50.00	88.82%	44.41	4.53	2.81	4.47	4.06	5.64	3.64	3.81	4.42	3.41	3.77	3.87	-
ក្នុងនោះ៖ - អាករលើការនាំចេញលើ	10.00	82.31%	8.23	0.90	0.41	1.47	1.43	1.17	0.84	0.48	0.60	0.50	0.40	0.04	-
- អាករលើការនាំចេញកៅស៊ូ	33.00	86.27%	28.47	2.69	1.58	2.33	2.04	1.92	2.08	2.81	3.36	2.80	3.19	3.67	-
- អាករលើការនាំចេញទំនិញផ្សេងៗ	6.50	108.08%	7.03	0.86	0.77	0.61	0.54	2.45	0.52	0.47	0.42	0.09	0.16	0.13	-
<b>ខ. ចំណូលមិនមែនពន្ធ</b>	2,714.11	92.56%	2,512.24	72.23	126.17	344.14	155.06	168.91	334.70	353.57	303.54	237.52	233.15	183.25	-
<b>ផលទុននៃទ្រព្យសម្បត្តិរដ្ឋ</b>	127.42	200.61%	255.61	3.03	4.38	169.96	9.17	8.67	16.18	8.50	15.98	5.70	7.90	6.15	-
ផលនៃសម្បទាននិងការជួលដីធ្លី	106.17	79.96%	84.89	3.03	4.38	4.06	7.17	6.17	15.86	8.50	15.98	5.70	7.90	6.15	-
ផលទុនពីសហគ្រាសសាធារណៈ	21.25	803.38%	170.72	-	-	165.90	2.00	2.50	0.32	-	-	-	-	-	-
<b>ផលទុនពីការលក់ ជួលទ្រព្យសម្បត្តិ និងសេវាកម្ម</b>	2,295.83	87.88%	2,017.59	67.39	119.63	143.69	121.99	135.04	274.18	332.06	259.05	207.82	187.31	169.43	-
ផលទុនតាមវិស័យ	955.98	66.91%	639.63	45.89	50.13	4.41	79.73	17.77	120.60	55.70	91.39	82.16	35.87	55.98	-
ការលក់ទ្រព្យសម្បត្តិនៃរដ្ឋបាលសាធារណៈ	103.67	116.70%	120.98	6.60	9.76	10.35	10.60	11.38	14.26	10.30	20.42	4.30	13.52	9.49	-
ផលពីការគ្រប់គ្រងរដ្ឋបាល	806.24	100.02%	806.37	11.87	52.69	121.19	13.07	83.88	102.31	88.44	87.55	79.83	94.24	71.30	-
ការផ្តល់សេវាកម្ម	75.10	111.22%	83.52	2.81	2.60	2.71	12.32	9.30	12.87	11.08	9.15	11.31	5.71	3.64	-
កម្រៃប្រតិបត្តិការផ្សេងៗទៀត	322.16	105.91%	341.21	0.06	3.92	4.12	4.29	10.26	15.90	162.33	48.93	28.80	34.64	27.94	-
ការជួលទ្រព្យសម្បត្តិរដ្ឋ	32.69	79.19%	25.89	0.16	0.53	0.91	1.97	2.44	8.24	4.21	1.60	1.41	3.32	1.08	-
<b>ចំណូលមិនមែនពន្ធផ្សេងៗ</b>	290.86	82.18%	239.04	1.82	2.16	30.49	23.90	25.21	44.34	13.01	28.51	24.00	37.94	7.67	-
ក្នុងនោះ៖ - ផលផ្សេងៗទៀត	-	...	34.96	1.50	0.14	1.62	20.57	4.42	-	-	0.82	5.81	0.06	-	-
<b>II. ចំណូលមូលធន</b>	193.15	79.69%	153.93	-	3.33	27.33	8.88	0.13	25.96	24.93	5.70	24.72	23.68	9.28	-

តារាងប្រតិបត្តិការហិរញ្ញវត្ថុឆ្នាំ ២០១៩

បរិយាយ	ច្បាប់ថវិកា ឆ្នាំ ២០១៩	ការអនុវត្ត /ច្បាប់	សរុប ការអនុវត្ត	មករា ១៩	កុម្ភៈ ១៩	មីនា ១៩	មេសា ១៩	ឧសភា ១៩	មិថុនា ១៩	កក្កដា ១៩	សីហា ១៩	កញ្ញា ១៩	តុលា ១៩	វិច្ឆិកា ១៩	ធ្នូ ១៩
<b>អចលនកម្មហិរញ្ញវត្ថុផ្សេងៗ</b>	193.15	79.69%	153.93	-	3.33	27.33	8.88	0.13	25.96	24.93	5.70	24.72	23.68	9.28	-
<b>II. ចំណាយសរុប</b>	24,859.08	74.75%	18,581.60	1,230.29	1,044.17	1,875.94	1,432.65	1,634.04	1,926.13	2,087.15	1,700.02	1,599.32	2,174.00	1,877.88	-
<b>១. ចំណាយបច្ចេកទេស</b>	16,827.28	79.04%	13,300.36	962.17	896.42	1,266.80	1,021.94	1,194.54	1,388.39	1,406.70	1,284.46	1,336.69	1,410.09	1,132.17	-
<b>ក. ចំណាយបច្ចេកទេស</b>	7,862.54	90.59%	7,122.81	574.88	551.44	693.87	557.40	617.91	735.74	727.65	693.28	681.07	653.42	636.15	-
បន្តបុគ្គលិក (រដ្ឋបាល រដ្ឋបាល)	4,582.00	90.38%	4,141.06	315.82	294.66	346.13	384.81	354.97	465.97	450.65	387.67	406.53	365.71	368.15	-
ក្នុងនោះ៖ ប្រាក់ខែមន្ត្រីរដ្ឋបាល	4.33	86.31%	3.74	1.17	-	-	0.86	0.04	1.02	-	0.04	0.59	(0.03)	0.05	-
បន្តបុគ្គលិក (ផ្នែកសន្តិសុខនិងការពារជាតិ)	3,280.54	90.89%	2,981.75	259.06	256.78	347.74	172.59	262.95	269.77	277.01	305.61	274.53	287.71	268.00	-
<b>ខ. ចំណាយចំណែកបច្ចេកទេស</b>	8,964.74	68.91%	6,177.55	387.29	344.97	572.93	464.55	576.63	652.64	679.05	591.17	655.62	756.67	496.02	-
<b>- ការទិញ</b>	1,617.94	62.43%	1,010.05	15.69	123.99	22.07	69.31	105.95	77.77	132.86	154.92	103.61	102.99	100.89	-
សម្ភារៈ ផ្គត់ផ្គង់ថែទាំ	283.27	43.32%	122.72	1.94	2.04	3.57	5.37	4.03	10.18	11.65	52.30	8.26	11.71	11.68	-
សម្ភារៈ ផ្គត់ផ្គង់ផ្នែករដ្ឋបាល	232.89	58.81%	136.95	1.13	1.24	3.82	5.69	3.79	14.69	34.33	19.83	20.57	18.21	13.64	-
<b>ស្បៀងអាហារ និងជលិតផលកសិកម្ម</b>	158.47	94.79%	150.21	-	35.63	0.26	30.81	1.04	6.58	33.38	4.49	4.58	28.12	5.33	-
សំលៀកបំពាក់និងការកុបតែង	166.65	40.75%	67.90	3.69	0.01	0.66	0.46	0.68	3.73	12.18	1.31	3.33	2.25	39.59	-
សម្ភារៈ តូចតាច សម្ភារៈ និងសម្ភារៈ ហិក្វារ	459.90	63.13%	290.35	8.64	81.00	8.24	16.08	9.27	27.34	29.59	34.35	31.43	24.75	19.67	-
<b>ថាមពលនិងទឹក</b>	165.95	61.45%	101.98	0.30	4.08	5.08	10.77	5.16	14.53	10.33	21.01	7.59	13.40	9.72	-
សម្ភារៈ ហិក្វារថែទាំសុខភាព	147.67	93.94%	138.71	-	-	0.30	0.14	81.97	0.39	1.40	21.23	27.69	4.35	1.24	-
សម្ភារៈ ផ្គត់ផ្គង់ផ្សេងៗ	3.17	38.44%	1.22	-	-	0.13	-	-	0.32	-	0.40	0.16	0.20	0.01	-
<b>- សេវាកម្ម</b>	1,730.70	57.28%	991.30	28.86	26.10	54.96	73.21	79.09	92.18	110.60	100.01	104.95	147.03	174.31	-
ក្នុងនោះ៖ ថ្លៃឈ្នួល និងបន្ត (អសម្ភារៈ)	23.07	85.44%	19.71	1.92	7.15	0.47	2.03	0.68	3.11	0.43	0.04	2.90	0.42	0.56	-
ការថែទាំនិងជួសជុល	871.27	47.49%	413.81	3.81	1.03	12.94	17.85	13.35	26.05	36.70	46.25	60.38	86.75	108.68	-
<b>- បន្តហិរញ្ញវត្ថុ</b>	525.09	78.22%	410.71	62.61	55.38	43.09	10.32	23.18	7.17	74.44	72.01	27.66	19.70	15.15	-
ក្នុងនោះ៖ - ការប្រាក់នៃបំណុលក្នុងប្រទេស	-	...	0.17	-	-	-	-	0.17	-	-	-	-	-	-	-
- ការប្រាក់នៃបំណុលក្រៅប្រទេស	525.09	65.71%	345.04	62.61	50.12	38.40	9.58	6.98	1.83	69.09	65.96	22.32	14.32	3.82	-
<b>- អត្ថប្រយោជន៍សង្គម</b>	1,983.79	82.47%	1,636.07	72.89	92.28	187.07	81.63	263.04	189.44	87.85	180.03	201.30	146.38	134.15	-
ក្នុងនោះ៖ - អត្ថប្រយោជន៍សន្តិសុខសង្គម	868.87	93.48%	812.25	66.59	66.18	105.66	37.04	71.71	148.99	-	81.44	78.39	80.39	75.87	-
- ចំនួយសង្គមដល់ប្រជាពលរដ្ឋ	914.18	76.79%	702.00	4.58	19.20	70.51	32.14	183.62	24.40	75.39	86.09	111.69	54.76	39.63	-
- ឧបត្ថម្ភដល់អង្គការដែលមានលក្ខណៈសង្គមនិងវប្បធម៌	139.50	72.90%	101.69	1.67	6.63	10.31	12.35	7.61	10.09	9.44	12.38	5.87	8.19	17.13	-
- អត្ថប្រយោជន៍សង្គមផ្សេងទៀត	11.21	100.00%	11.21	-	-	-	-	-	5.60	2.80	-	2.80	-	-	-
<b>- ឧបត្ថម្ភធន</b>	1,552.86	107.97%	1,676.66	207.11	15.47	153.77	218.57	99.61	209.60	255.12	73.89	57.26	316.44	69.81	-
<b>- ចំណាយមិនមែនប្រើប្រាស់ផ្សេងៗ</b>	1,554.35	29.13%	452.76	0.13	31.75	111.97	11.51	5.76	76.48	18.17	10.31	160.85	24.12	1.71	-
ក្នុងនោះ៖ - ចំណាយមិនបានគ្រោងទុក(ចំណាយត្រៀមបម្រុង)	1,019.01	0.00%	-	-	-	-	-	-	-	-	-	-	-	-	-
- ចំណាយមិនបានគ្រោងទុក(ចំណាយផ្សេងៗ)	50.00	0.00%	-	-	-	-	-	-	-	-	-	-	-	-	-
<b>២. ចំណាយមូលដ្ឋាន</b>	8,031.80	65.75%	5,281.24	268.11	147.76	609.14	410.71	439.50	537.75	680.45	415.56	262.63	763.92	745.71	-
<b>វិនិយោគដោយហិរញ្ញប្បទាន ខាងក្នុង (អន្តរាគមន៍)</b>	2,708.03	81.60%	2,209.64	-	55.13	126.65	122.54	127.92	159.12	217.90	135.09	96.41	587.54	581.34	-

តារាងប្រតិបត្តិការហិរញ្ញវត្ថុឆ្នាំ ២០១៩

បរិយាយ	ច្បាប់ថវិកា ឆ្នាំ ២០១៩	ការអនុវត្ត /ច្បាប់	សរុប ការអនុវត្ត	មករា ១៩	កុម្ភៈ ១៩	មីនា ១៩	មេសា ១៩	ឧសភា ១៩	មិថុនា ១៩	កក្កដា ១៩	សីហា ១៩	កញ្ញា ១៩	តុលា ១៩	វិច្ឆិកា ១៩	ធ្នូ ១៩
អចលនកម្មប្រតិបត្តិ	2,708.03	53.68%	1,453.60	-	55.13	126.65	122.54	127.92	159.12	217.46	135.09	80.08	219.56	210.03	-
ការវិនិយោគ	-	...	21.86	-	-	-	-	-	-	0.44	-	16.32	-	5.10	-
<b>វិនិយោគដោយហិរញ្ញប្បទាន ខាងក្រៅ (គម្រោង)</b>	5,323.77	57.70%	3,071.60	268.11	92.62	482.49	288.17	311.58	378.63	462.55	280.47	166.22	176.38	164.37	-
តុល្យភាព ចរន្ត និងភាព/អតិរេក (I.I-II.I)	2,765.83	292.00%	8,076.25	539.08	509.57	892.80	1,248.20	768.30	700.79	659.57	852.06	770.20	432.90	702.78	-
តុល្យភាព សរុប និងភាព/អតិរេក (I-II)	(5,072.82)	...	2,948.94	270.96	365.14	310.99	846.38	328.93	189.00	4.04	442.19	532.29	(307.34)	(33.65)	-
តុល្យភាព ចរន្ត និងភាព/អតិរេក (សាច់ប្រាក់)	2,765.83	292.00%	8,076.25	539.08	509.57	892.80	1,248.20	768.30	700.79	659.57	852.06	770.20	432.90	702.78	-
<b>III. ហិរញ្ញប្បទាន</b>	5,072.82	-58.13%	(2,948.94)	(270.96)	(365.14)	(310.99)	(846.38)	(328.93)	(189.00)	(4.04)	(442.19)	(532.29)	307.34	33.65	-
១. ហិរញ្ញប្បទានពីរដ្ឋាភិបាល	4,667.82	54.20%	2,530.05	240.11	85.54	327.12	263.40	235.17	392.19	422.72	84.85	101.19	107.09	270.67	-
ក. ប្រាក់ចំណូល	250.00	100.92%	252.29	-	-	-	-	-	20.47	69.47	6.94	29.06	-	126.36	-
- អំណោយ-ទ្រទ្រង់ថវិកា	125.00	124.00%	155.01	-	-	-	-	-	-	6.01	4.34	18.30	-	126.36	-
- ទ្រទ្រង់ចំណាយមូលធន	125.00	124.00%	155.01	-	-	-	-	-	-	6.01	4.34	18.30	-	126.36	-
អំណោយពីទ្រព្យសម្រាប់ចំណាយវិនិយោគ	125.00	124.00%	155.01	-	-	-	-	-	-	6.01	4.34	18.30	-	126.36	-
- កម្ចី និង បំណុលពាក់ព័ន្ធ-ការគាំទ្រថវិកា	125.00	77.83%	97.29	-	-	-	-	-	20.47	63.46	2.60	10.76	-	-	-
- កម្ចីបរទេស	125.00	77.83%	97.29	-	-	-	-	-	20.47	63.46	2.60	10.76	-	-	-
ការខ្ចីប្រាក់ប្រទេស-ពហុភាគី	125.00	77.83%	97.29	-	-	-	-	-	20.47	63.46	2.60	10.76	-	-	-
១. ចំណូលសរុប	5,323.77	57.57%	3,064.65	261.74	150.56	472.00	306.69	269.73	381.03	461.41	275.46	153.74	168.04	164.24	-
១១. ចំណាយ	5,323.77	57.70%	3,071.60	268.11	92.62	482.49	288.17	311.58	378.63	462.55	280.47	166.22	176.38	164.37	-
- អំណោយ	1,064.75	91.67%	976.02	88.73	88.73	88.73	88.73	88.73	88.73	88.73	88.73	88.73	88.73	88.73	-
អំណោយទ្រព្យសម្រាប់ចំណាយវិនិយោគ	1,064.75	91.67%	976.02	88.73	88.73	88.73	88.73	88.73	88.73	88.73	88.73	88.73	88.73	88.73	-
- ការខ្ចីប្រាក់ និង បំណុលប្រហាក់ប្រហែល	4,259.02	49.20%	2,095.57	179.39	3.89	393.76	199.44	222.85	289.90	373.82	191.74	77.49	87.65	75.64	-
- ការខ្ចីបរទេស	4,259.02	49.20%	2,095.57	179.39	3.89	393.76	199.44	222.85	289.90	373.82	191.74	77.49	87.65	75.64	-
ការខ្ចីប្រាក់ប្រទេស-ពហុភាគី	4,259.02	15.10%	643.07	60.31	(27.44)	136.85	64.46	105.11	51.23	50.52	52.91	55.70	56.94	36.48	-
ការខ្ចីប្រាក់ប្រទេស- ទ្រព្យសម្រាប់	-	...	1,452.51	119.07	31.33	256.91	134.98	117.74	238.67	323.30	138.83	21.79	30.70	39.17	-
១២. មិនទាន់ចំណាយ		...	(6.95)	(6.37)	57.93	(10.49)	18.52	(41.85)	2.40	(1.14)	(5.01)	(12.47)	(8.34)	(0.13)	-
ក. វិនិយោគបំណុលបរទេស	(905.95)	...	(786.89)	(21.63)	(65.01)	(144.88)	(43.29)	(34.56)	(9.31)	(108.16)	(197.55)	(81.62)	(60.95)	(19.93)	-
២. ហិរញ្ញប្បទានក្នុងស្រុក	4,050.00	-1.44%	(58.16)	(3.98)	(50.41)	9.96	(3.20)	(8.25)	3.82	1.89	2.64	7.32	(28.87)	10.92	-
ក. ហិរញ្ញប្បទានសាធារណៈ	4,050.00	-32.29%	(1,307.65)	1.14	(50.31)	(8.79)	(707.79)	(227.31)	27.42	(3.02)	2.17	(216.70)	(109.35)	(15.12)	-
- បញ្ជីប្រាក់បញ្ញើ	4,050.00	-32.29%	(1,307.65)	1.14	(50.31)	(8.79)	(707.79)	(227.31)	27.42	(3.02)	2.17	(216.70)	(109.35)	(15.12)	-
ង. គំណែនាំធនាគារ រវាង ធនាគារជាតិ និង ស.ប.វ		...	1,249.50	(5.12)	(0.10)	18.75	704.59	219.06	(23.60)	4.91	0.47	224.02	80.48	26.04	-
កំហុស-លំអៀង		...	(0.00)	(0.00)	0.00	-	0.00	(0.00)	0.00	-	(0.00)	(0.00)	0.00	(0.00)	-
អត្រាប្រាក់បៀវត្ស អន្តរជាតិ		...		4,011.00	4,003.00	4,015.00	4,050.00	4,062.00	4,066.00	4,086.00	4,088.00	4,095.00	4,048.00	4,065.00	-
<b>ចំណូលរាជធានីខេត្ត</b>	1,476.95	145.66%	2,151.27	154.85	124.77	241.73	122.36	147.56	262.32	240.12	204.55	203.71	263.36	185.94	-
ក្នុងនោះ៖ ចំណូលពន្ធ	1,351.62	125.35%	1,694.24	119.61	119.24	124.00	119.89	102.32	146.83	200.26	183.96	193.77	227.51	156.86	-
ចំណូលមិនមែនពន្ធ	41.52	59.51%	24.71	2.40	1.64	2.25	1.52	3.62	1.29	2.59	4.60	1.75	1.57	1.48	-

**តារាងប្រតិបត្តិការហិរញ្ញវត្ថុឆ្នាំ ២០១៩**

បរិយាយ	ច្បាប់ថវិកា ឆ្នាំ ២០១៩	ការអនុវត្ត /ច្បាប់	សរុប ការអនុវត្ត	មករា ១៩	កុម្ភៈ ១៩	មីនា ១៩	មេសា ១៩	ឧសភា ១៩	មិថុនា ១៩	កក្កដា ១៩	សីហា ១៩	កញ្ញា ១៩	តុលា ១៩	វិច្ឆិកា ១៩	ធ្នូ ១៩
ការផ្ទេរ/ប្រាក់ពីថ្នាក់ជាតិ	83.81	515.85%	432.32	32.85	3.89	115.48	0.95	41.62	114.19	37.27	16.00	8.19	34.29	27.60	-
<b>ចំណាយរាជធានីខេត្ត</b>	<b>1,091.03</b>	<b>100.89%</b>	<b>1,100.73</b>	<b>25.27</b>	<b>60.00</b>	<b>119.58</b>	<b>88.34</b>	<b>139.08</b>	<b>51.71</b>	<b>135.69</b>	<b>93.69</b>	<b>117.89</b>	<b>117.15</b>	<b>152.32</b>	<b>-</b>
ក្នុងនោះ៖ ចំណាយបៀវត្ស	79.01	84.33%	66.63	1.89	6.76	5.85	7.30	6.37	6.75	6.57	6.43	5.79	6.26	6.66	-
ចំណាយមិនមែនបៀវត្ស	692.32	122.47%	847.91	20.06	45.51	94.03	77.21	119.95	36.91	115.75	70.98	44.43	104.99	118.11	-
ចំណាយវិនិយោគ	319.70	58.24%	186.19	3.32	7.73	19.70	3.84	12.77	8.05	13.37	16.28	67.68	5.91	27.55	-
តុល្យភាព រាជធានីខេត្ត	385.91	272.22%	1,050.55	129.58	64.77	122.15	34.02	8.48	210.61	104.43	110.86	85.82	146.21	33.62	-
វិភាគទានពី កាស៊ីណូ និង ភ្នាក់ងារ	229.02	117.20%	268.42	-	-	-	-	-	11.19	155.22	42.34	17.99	18.62	23.07	-

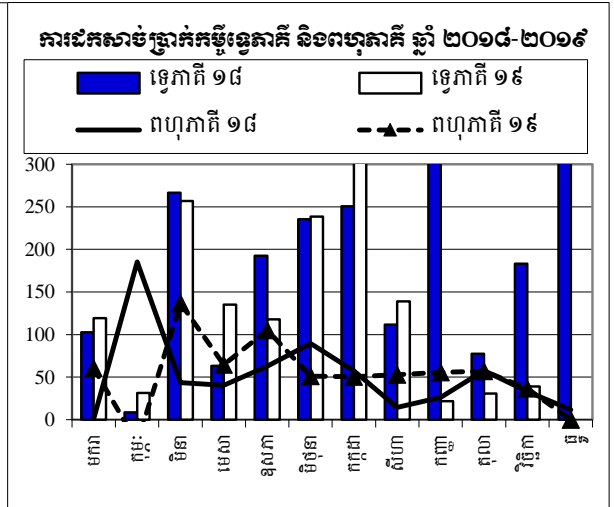
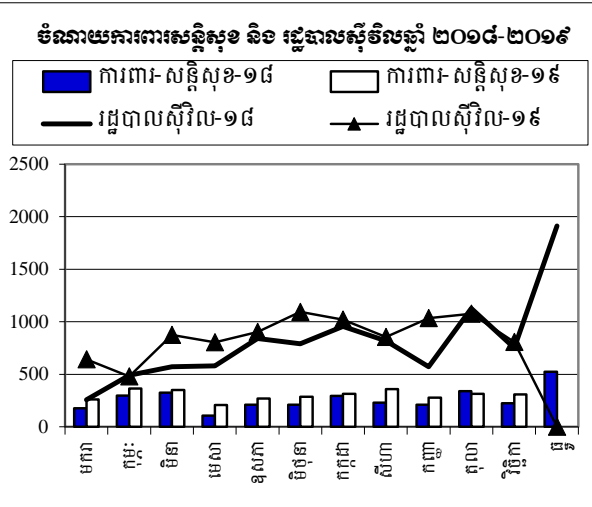
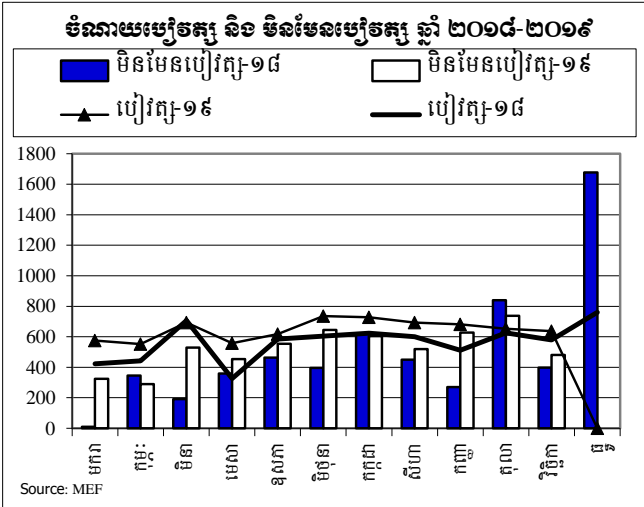
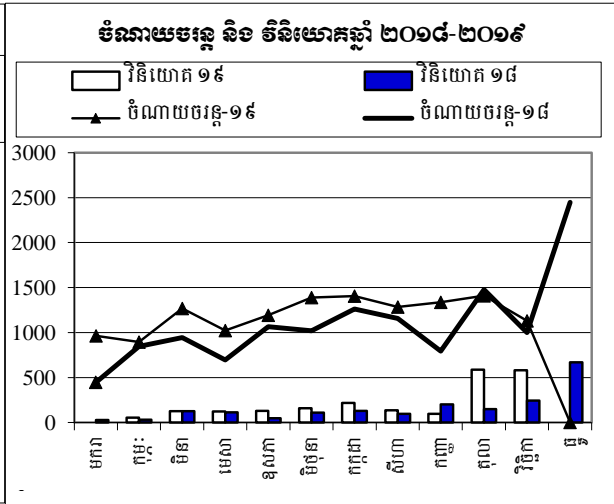
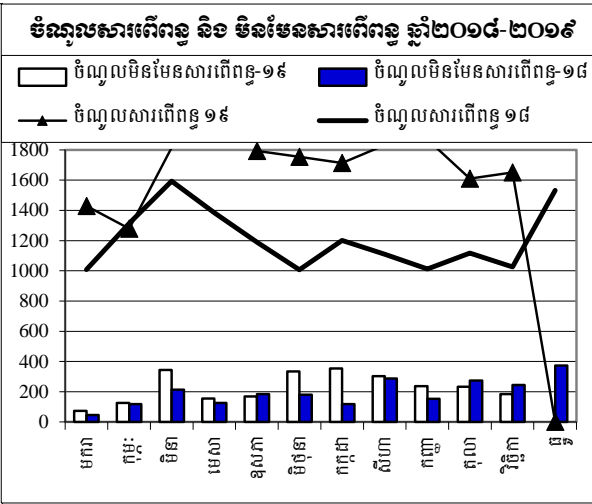
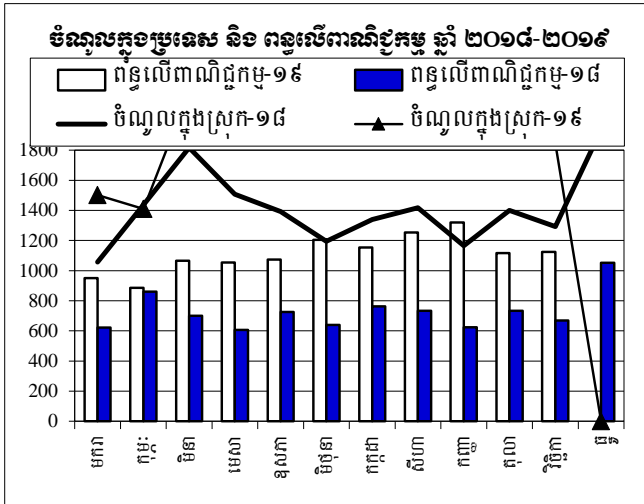
ថ្ងៃ ខែ ឆ្នាំកុរ ឯកស័ក ព.ស. ២៥៦៣  
 រាជធានីភ្នំពេញ ថ្ងៃទី ខែ ឆ្នាំ២០១៩  
**អគ្គនាយក**  
**អគ្គនាយកដ្ឋានគោលនយោបាយ**

ថ្ងៃ ខែ ឆ្នាំកុរ ឯកស័ក ព.ស. ២៥៦៣  
 រាជធានីភ្នំពេញ ថ្ងៃទី ខែ ឆ្នាំ២០១៩  
**ប្រធាននាយកដ្ឋាន**  
**នាយកដ្ឋានស្តីពី និងវិភាគសេដ្ឋកិច្ច**

ថ្ងៃ ខែ ឆ្នាំកុរ ឯកស័ក ព.ស. ២៥៦៣  
 រាជធានីភ្នំពេញ ថ្ងៃទី ខែ ឆ្នាំ២០១៩  
**ប្រធានការិយាល័យ**  
**ស្តីពីហិរញ្ញវត្ថុសាធារណៈ**

# ការប្រៀបធៀបការអនុវត្តថវិកា ឆ្នាំ ២០១៨-២០១៩

គិតជា ម៉ឺលានរៀល



Source: MEF

ចំណាយបច្ចេកទេសក្រសួង ឆ្នាំ ២០១៩

បរិយាយ	ច្បាប់ថវិកា ឆ្នាំ ២០១៩	ការអនុវត្ត /ច្បាប់	មករា ១៩	កុម្ភៈ ១៩	មីនា ១៩	មេសា ១៩	ឧសភា ១៩	មិថុនា ១៩	កក្កដា ១៩	សីហា ១៩	កញ្ញា ១៩	តុលា ១៩	វិច្ឆិកា ១៩	ធ្នូ ១៩
<b>សរុបចំណាយបច្ចេកទេស</b>	16,827,280	79.04%	13,300,357	962,171	896,415	1,266,797	1,021,945	1,194,542	1,388,386	1,406,699	1,284,456	1,336,692	1,410,085	1,132,167
<b>I. វិស័យសេដ្ឋកិច្ចសង្គម</b>	2,451,824	85.98%	2,108,098	147,189	110,141	219,351	178,398	126,986	278,140	237,623	116,653	322,231	216,186	155,201
០១. ព្រះបរមរាជវាំង	98,414	83.58%	82,257	2,679	8,067	8,836	8,550	8,508	9,966	7,193	7,575	5,040	8,959	6,884
០២. រដ្ឋសភា	183,783	98.60%	181,208	50,998			45,811			25,229	17,594	23,482	18,094	
០៣. ក្រុមសភា	87,233	98.50%	85,922	25,936			18,957	492	-14	11,868	7,538	14,003	7,154	-13
០៤. ក្រុមប្រឹក្សាធម្មនុញ្ញ	11,523	108.54%	12,507	4,054			2,676	8		2,800	360	9	2,601	
០៥. ទីស្តីការគណៈរដ្ឋមន្ត្រី	415,409	82.82%	344,051	4,315	19,333	19,038	27,289	29,526	27,514	53,027	24,865	26,022	74,089	39,033
០៥. ក្រុមប្រឹក្សាអភិវឌ្ឍន៍កម្ពុជា	15,430	78.79%	12,157	83	83	106	688	814	1,525	958	3,127	483	675	3,616
០៧. ក្រសួងមហាផ្ទៃ (រដ្ឋាកររដ្ឋបាល)	206,039	104.69%	215,706	20,211	11,081	10,624	21,777	12,101	19,968	40,091	4,513	21,250	18,509	35,580
០៨. ក្រសួងទំនាក់ទំនងសហ-ក្រុមសភា និងអភិការកិច្ច	41,556	82.43%	34,253	1,425	1,541	1,869	3,497	3,320	3,755	4,858	4,393	2,571	3,681	3,343
០៩. ក្រសួងការបរទេស និងសហប្រតិបត្តិការអន្តរជាតិ	148,849	77.32%	115,087	10,078	17,645	10,852	12,071	6,648	23,453	4,407	3,573	9,841	12,111	4,408
១០. ក្រសួងសេដ្ឋកិច្ច និងហិរញ្ញវត្ថុ	796,115	86.21%	686,321	12,440	37,805	124,468	23,867	28,987	117,607	54,704	27,248	192,678	45,382	21,137
១១. ក្រសួងផែនការ	91,138	85.73%	78,129	3,980	5,052	5,953	6,033	5,752	6,010	9,389	8,301	5,940	7,660	14,060
១២. ក្រសួងរៀបចំផែនការ និងគម្រោងវិនិយោគ និងសំណង់	162,996	72.72%	118,528	4,083	4,565	5,648	14,398	13,380	15,445	10,783	19,952	11,198	6,446	12,631
១៣. គណៈកម្មការជាតិរៀបចំការបោះឆ្នោត	79,059	60.35%	47,716	1,708	1,164	3,835	2,386	8,711	7,790	11,153	3,333	1,704	1,060	4,871
១៤. អាជ្ញាធរសវនកម្មជាតិ	14,905	75.56%	11,262	639	646	643	710	964	651	1,356	1,636	1,485	1,271	1,261
១៥. ល្អប្រតិបត្តិការអភិវឌ្ឍន៍កម្ពុជា	45,856	81.79%	37,507	1,871	2,069	4,674	4,380	2,732	4,339	5,596	2,068	3,051	2,586	4,142
១៦. ក្រសួងមុខងារសាធារណៈ	53,519	84.99%	45,487	2,687	1,092	3,849	3,775	5,549	3,021	6,177	5,710	3,474	5,906	4,248
<b>II. វិស័យការពារជាតិ និងសុខុមាលភាពសង្គម</b>	4,057,518	84.09%	3,411,993	264,367	368,325	356,853	216,587	277,171	296,106	324,704	370,198	290,339	326,799	320,544
០១. ក្រសួងការពារជាតិ	2,416,438	87.99%	2,126,318	165,203	191,730	168,913	200,307	173,260	185,755	211,055	243,405	169,499	208,961	208,229
០២. ក្រសួងមហាផ្ទៃ (ផ្នែកសុខុមាលភាពសង្គម)	1,490,709	78.99%	1,177,521	93,857	171,085	181,150	7,289	94,722	101,223	101,223	114,915	106,760	104,622	100,683
០៣. ក្រសួងយុត្តិធម៌	150,371	71.93%	108,155	5,307	5,510	6,790	8,991	9,189	9,137	12,425	11,878	14,079	13,216	11,632
<b>III. វិស័យសេដ្ឋកិច្ចកសិកម្ម</b>	6,196,796	82.78%	5,130,008	250,127	316,947	453,470	351,922	629,271	589,020	456,680	588,116	580,314	455,024	459,118
០១. ក្រសួងកសិកម្ម	85,179	85.79%	73,071	2,707	6,006	11,198	4,431	10,021	5,386	6,672	8,290	7,265	5,557	5,539
០២. ក្រសួងសុខាភិបាល	1,545,525	76.42%	1,181,025	32,276	38,398	98,297	63,476	316,844	53,552	84,681	146,139	184,491	89,308	73,565
០៣. ក្រសួងអប់រំ យុវជន និងកីឡា	2,949,604	82.55%	2,434,933	127,721	177,981	202,965	190,255	182,334	291,439	282,054	284,707	242,481	215,647	237,349
០៤. ក្រសួងវប្បធម៌ និងវិចិត្រសិល្បៈ	180,146	90.97%	163,875	3,235	3,978	6,031	5,984	11,153	43,554	30,026	10,917	24,001	13,543	11,453
០៥. ក្រសួងបរិស្ថាន	89,742	78.53%	70,477	3,162	4,233	4,072	5,350	5,049	7,737	6,134	7,601	6,828	13,661	6,650
០៦. ក្រសួងសេដ្ឋកិច្ច អភិវឌ្ឍន៍ និងហិរញ្ញវត្ថុ	993,071	92.99%	923,481	71,060	72,674	116,434	54,201	83,854	158,459	8,354	92,025	86,898	90,182	89,340
០៧. ក្រសួងធម្មការ និងកិច្ចការសាសនា	68,706	82.61%	56,756	2,528	3,018	3,564	5,172	4,843	6,748	5,400	9,305	5,654	5,290	5,232
០៨. ក្រសួងកិច្ចការពារ	50,888	82.83%	42,152	1,776	1,734	3,259	4,817	4,027	5,076	3,434	5,368	3,153	5,340	4,169
០៩. ក្រសួងការងារ និងបណ្តុះបណ្តាលវិជ្ជាជីវៈ	233,936	78.76%	184,237	5,662	8,926	7,651	18,237	11,146	17,068	29,925	23,764	19,543	16,495	25,820
<b>IV. វិស័យសេដ្ឋកិច្ចកសិកម្ម</b>	1,506,888	64.38%	970,152	31,164	37,668	60,103	76,564	92,568	85,650	99,352	104,731	90,319	145,240	146,792
០១. រដ្ឋបាលខេត្តកណ្តាល	55,812	64.44%	35,964	1,144	1,197	1,206	1,592	2,670	2,997	6,371	2,421	2,421	8,274	6,889
០២. ក្រសួងកសិកម្ម រុក្ខាប្រមាញ់ និងនេសាទ	56,764	59.84%	33,966	1,324	1,489	2,322	2,767	2,158	3,104	3,118	4,543	3,622	4,498	5,021
០៣. ក្រសួងពាណិជ្ជកម្ម	148,168	65.64%	97,262	5,226	3,713	5,404	8,004	9,010	8,036	13,608	14,505	3,176	20,867	5,713
០៤. ក្រសួងកសិកម្ម រុក្ខាប្រមាញ់ និងនេសាទ	264,924	77.64%	205,678	8,726	10,508	11,580	17,916	19,789	21,958	23,017	22,245	19,640	26,262	24,036
០៥. ក្រសួងអភិវឌ្ឍន៍ជនបទ	183,295	43.90%	80,462	2,244	3,220	4,241	3,834	3,711	3,711	9,868	11,944	12,617	6,028	11,501
០៦. ក្រសួងប្រៃសណីយ៍ និងទូរគមនាគមន៍	73,964	98.42%	72,793	1,613	2,159	3,129	3,101	19,890	5,878	8,371	7,055	4,257	9,209	8,130
០៧. ក្រសួងសាធារណការ និងដឹកជញ្ជូន	409,345	57.10%	233,718	5,593	6,576	15,128	18,842	13,594	16,516	17,612	15,616	19,365	41,686	63,191
០៨. ក្រសួងទេសចរណ៍	98,065	75.19%	73,737	1,645	3,623	9,774	8,069	11,533	7,279	5,262	10,646	5,057	5,710	5,139
០៩. ក្រសួងធនធានទឹក និងភូមិសាស្ត្រ	159,188	59.40%	94,560	2,134	3,288	3,310	9,059	7,770	4,624	10,550	8,392	14,505	18,871	12,058
១០. ក្រសួងទូរគមនាគមន៍ និងស៊ីប្រកម្ម	57,363	73.24%	42,013	1,516	1,896	4,009	3,380	2,442	5,799	4,949	3,413	5,658	3,837	5,114
<b>V. ផ្សេងៗ (ចំណាយបច្ចេកទេសមិនមែនបច្ចេកទេស)</b>	2,614,254	64.27%	1,680,104	269,324	63,334	177,020	198,474	68,546	139,470	288,340	104,758	53,489	266,836	50,513
១. ចំណាយមិនមែនបច្ចេកទេស	2,614,254	64.27%	1,680,104	269,324	63,334	177,020	198,474	68,546	139,470	288,340	104,758	53,489	266,836	50,513



**ចំណាំ**



ស្តង់ដារស្ថិតិហិរញ្ញវត្ថុ (TOFE) ខែវិច្ឆិកា ឆ្នាំ២០១៩ ត្រូវបានរៀបចំដោយផ្អែកលើទិន្នន័យបណ្តោះអាសន្នដែលទទួលបាន តាមកាលបរិច្ឆេទដូចខាងក្រោម៖

- ១. ទិន្នន័យចំណូលរដ្ឋបាលថ្នាក់ជាតិ (ក្រសួង ស្ថាប័ន អង្គភាព និងមន្ទីរជំនាញក្រោមឱវាទ) ត្រឹមថ្ងៃទី១២ ខែធ្នូ ឆ្នាំ២០១៩
- ២. ទិន្នន័យចំណាយរដ្ឋបាលថ្នាក់ជាតិ (ក្រសួង ស្ថាប័ន អង្គភាព និងមន្ទីរជំនាញក្រោមឱវាទ) ត្រឹមថ្ងៃទី១៧ ខែធ្នូ ឆ្នាំ២០១៩
- ៣. ទិន្នន័យកម្ចី ពហុភាគី ទ្វេភាគី និងអំណោយត្រឹមថ្ងៃទី១៧ ខែធ្នូ ឆ្នាំ២០១៩
- ៤. ទិន្នន័យគណនីរដ្ឋាភិបាល (Credit Bank) បានពីធនាគារជាតិ គិតត្រឹមថ្ងៃទី១៧ ខែធ្នូ ឆ្នាំ២០១៩

ទិន្នន័យស្ថិតិហិរញ្ញវត្ថុ (TOFE) នឹងត្រូវបានធ្វើបច្ចុប្បន្នភាពនៅពេលចេញផ្សាយខែបន្ទាប់។

