

ការអនុវត្តវិធានការ

ខ្មែរសកម្ម ឆ្នាំ២០២០

	ទំព័រ
១. សេចក្តីសង្ខេប	១
២. តារាងប្រតិបត្តិការហិរញ្ញវត្ថុ	២
៣. តារាងចំណាយតាមក្រសួង	៧

ការអនុវត្តវិភាគដ្ឋ ខែឧសភា ឆ្នាំ២០២០



សេចក្តីសង្ខេប

យោងតាមច្បាប់ស្តីពីហិរញ្ញវត្ថុសម្រាប់ការគ្រប់គ្រងឆ្នាំ ២០២០ កំណើនសេដ្ឋកិច្ចកម្ពុជាត្រូវបាន គ្រោងសម្រេច បានក្នុងអត្រា ៦,៥% ប៉ុន្តែកំណើននេះត្រូវបានប៉ាន់ស្មានថានឹងមានកំណើនអវិជ្ជមានក្នុងអត្រា ១,៩% ដែលជាអត្រា មិនធ្លាប់មានពីមុនមក ដោយសារការរីករាលដាលយ៉ាងលឿននៃជំងឺកូវីដ-១៩ ដែលបាននិងកំពុងធ្វើឱ្យតម្រូវការខាង ក្រៅធ្លាក់ចុះយ៉ាងគំហុក និងរុញច្រានប្រទេសជាច្រើនជាពិសេសបណ្តាប្រទេសដែលជាដៃគូពាណិជ្ជកម្មសំខាន់ៗរបស់ កម្ពុជាប្រឈមនឹងកំណើនអវិជ្ជមាន។

តាមទិន្នន័យផ្លូវការបឋមពីរតនាគារជាតិ នៅខែឧសភា ឆ្នាំ២០២០ រដ្ឋបាលថ្នាក់ជាតិអនុវត្តចំណូលក្នុងស្រុក សរុបចំនួន **១ ៤៥៣,១៤** ប៊ីលានរៀល ឬស្មើនឹង **៦,០៣%** នៃច្បាប់ស្តីពីហិរញ្ញវត្ថុសម្រាប់ការគ្រប់គ្រងឆ្នាំ២០២០ ថយចុះ **២៥,៩៧%** ធៀបនឹងខែឧសភា ឆ្នាំ២០១៩ ដែលក្នុងនោះ មានចំណូលសារពើពន្ធ **១ ៣៦៧,២៧** ប៊ីលានរៀល និងចំណូលមិនមែនសារពើពន្ធ **៨៦,១៨** ប៊ីលានរៀល។ គិតត្រឹមរយៈពេល ០៥ ខែ នៃឆ្នាំ២០២០ រដ្ឋបាលថ្នាក់ជាតិ ប្រមូលចំណូលក្នុងស្រុកសរុបបានចំនួន **៩ ៦៥៣,៦២** ប៊ីលានរៀល ឬស្មើនឹង **៤០,០៧%** នៃច្បាប់ឆ្នាំ២០២០ បានកើន ឡើង **៣,៣៦%** បើធៀបនឹងរយៈពេលដូចគ្នាក្នុងឆ្នាំ២០១៩។ កំណើននេះ ត្រូវបានឆ្លុះបញ្ចាំងតាមរយៈចំណែកកំណើន នៃចំណូលចរន្ត **៣,០៨%** ដោយក្នុងនោះមាន **១,៦៦%** ជាចំណូលសារពើពន្ធ និង**១,៤២%** ចំណូលមិនមែនសារពើពន្ធ និងចំណូលមូលធន **០,២៩%** ។

រដ្ឋបាលថ្នាក់ជាតិក្នុងខែឧសភានេះ បានអនុវត្តចំណាយសរុបចំនួន **១ ៣៨០** ប៊ីលានរៀល ឬស្មើនឹង **៤,៦០%** នៃច្បាប់ឆ្នាំ២០២០ ថយចុះ **១៧,២៨%** បើធៀបនឹងខែឧសភា ឆ្នាំ២០១៩។ គិតត្រឹមខែឧសភានេះ រដ្ឋបាលថ្នាក់ជាតិ អនុវត្តចំណាយសរុបបានចំនួន **៨ ៧១៨,១៣** ប៊ីលានរៀល ឬស្មើនឹង **២៩,០៧%** នៃច្បាប់២០២០ បានកើនឡើង **១៩,៩៧%** បើធៀបនឹងរយៈពេលដូចគ្នាក្នុងឆ្នាំ២០១៩។ ក្នុងរយៈពេលប្រាំខែដើមឆ្នាំនេះ ចំណាយចរន្តអនុវត្តបានចំនួន **៦ ៥៩៩,៧៦** ប៊ីលានរៀល មានកំណើន **២២,៤០%** បើធៀបនឹងរយៈពេលដូចគ្នាក្នុងឆ្នាំ២០១៩ ដែលក្នុងនោះរួមមាន ចំណាយបៀវត្ស **៣ ២៦៨,៧៥** ប៊ីលានរៀល និងចំណាយផ្សេងៗ **៣ ១៣២,៧០** ប៊ីលានរៀល។

សរុបមក យោងតាមទិន្នន័យបឋមនេះ បើធៀបនឹងរយៈពេលដូចគ្នាក្នុងឆ្នាំ២០១៩ បានបង្ហាញឱ្យឃើញថា ការប្រមូលចំណូល នៅមានភាពល្អប្រសើរក្នុងកំណើន **៣,៣៦%** ចំណែកការអនុវត្តចំណាយរបស់រដ្ឋបាលថ្នាក់ជាតិ មានសម្រេចបាន **១៩,៩៧%**។ ជាលទ្ធផល គិតត្រឹមខែឧសភា ឆ្នាំ២០២០ តុល្យភាពថវិកាចរន្តនៅតែអាចសម្រេចបាន អតិរេកសាច់ប្រាក់ចំនួន **២ ៩៨៧,៣១** ប៊ីលានរៀល និងតុល្យភាពថវិកាសរុបមានអតិរេកសាច់ប្រាក់ចំនួន **៩៣៥,៤៨** ប៊ីលានរៀល។



តារាងមូលធនិករវិស័យធុនតូច ២០២០															
បរិយាយ	ច្បាប់ម៉ឺលាន ២០២០	ការអនុវត្ត /ច្បាប់	សរុប ការអនុវត្ត	មរណ ២០	កុម្មៈ ២០	មីនា ២០	មេសា ២០	ឧសភា ២០	មិថុនា ២០	កក្កដា ២០	សីហា ២០	កញ្ញា ២០	តុលា ២០	វិច្ឆិកា ២០	ធ្នូ ២០
I. ម៉ឺលានក្នុងមូលធន	24,092.67	40.07%	9,653.62	1,685.86	1,883.09	1,975.21	2,656.31	1,453.14	-	-	-	-	-	-	-
១. ម៉ឺលានមរណ	23,899.32	40.11%	9,587.06	1,685.86	1,879.73	1,958.38	2,612.64	1,450.45	-	-	-	-	-	-	-
ក. ម៉ឺលានពន្ធ	21,091.15	40.72%	8,587.95	1,485.18	1,459.89	1,752.02	2,523.57	1,367.27	-	-	-	-	-	-	-
ចំណូលពន្ធក្នុងស្រុក	18,321.75	41.89%	7,675.89	1,273.82	1,269.79	1,532.91	2,384.20	1,215.17	-	-	-	-	-	-	-
ពន្ធផ្កាត់ (ពន្ធលើផលទុន ប្រាក់ចំណេញ)	5,080.00	59.26%	3,010.32	259.12	203.49	447.39	1,634.11	466.22	-	-	-	-	-	-	-
ពន្ធប្រយោល	13,241.75	35.23%	4,665.57	1,014.69	1,066.30	1,085.52	750.09	748.95	-	-	-	-	-	-	-
ក្នុងនោះ៖ អាករពិសេសលើទំនិញមួយចំនួន	1,100.00	31.23%	343.55	60.14	95.18	58.12	60.08	70.03	-	-	-	-	-	-	-
អាករពិសេសលើទំនិញមួយចំនួនរបបសិទ្ធិល (សហ)	4,548.95	36.32%	1,652.05	434.81	364.04	370.95	232.88	249.36	-	-	-	-	-	-	-
អាករពិសេសលើសេវាមួយចំនួន	85.00	41.26%	35.07	3.70	6.72	9.43	7.16	8.06	-	-	-	-	-	-	-
ចំណូលសារពើពន្ធផ្សេងៗទៀត	135.00	43.78%	59.10	6.61	8.36	20.27	12.79	11.06	-	-	-	-	-	-	-
ចំណូលពន្ធលើពាណិជ្ជកម្មក្រៅប្រទេស	2,769.40	32.93%	912.06	211.37	190.10	219.11	139.37	152.10	-	-	-	-	-	-	-
ពន្ធនិងអាករលើការនាំចូល	2,719.80	32.58%	904.63	209.05	187.80	217.27	138.99	151.52	-	-	-	-	-	-	-
ក្នុងនោះ៖ - ពន្ធគយពីការនាំចូលទំនិញផ្សេងៗ (លើកលែងតែប្រេងឥន្ធនៈ)	1,970.40	32.58%	642.05	165.35	134.06	140.32	99.55	102.77	-	-	-	-	-	-	-
- ពន្ធគយលើផលិតផលគេលសិលា	310.00	35.33%	109.52	19.58	21.39	28.14	19.44	20.98	-	-	-	-	-	-	-
- អាករលើទំនិញផលិតផលគេលសិលាសម្រាប់ថែទាំផ្លូវឆ្នល់	342.00	36.74%	125.65	18.55	21.60	42.52	17.14	25.83	-	-	-	-	-	-	-
- ពន្ធនាំចូលទំនិញជាន់ត្រួតត្រាពីមេសាម្រាប់ផលិតផល	12.90	54.97%	7.09	-	5.15	1.95	-	-	-	-	-	-	-	-	-
- ផ្សេងៗ	84.50	24.05%	20.32	5.56	5.61	4.34	2.86	1.94	-	-	-	-	-	-	-
ពន្ធនិងអាករលើការនាំចេញ	49.60	14.96%	7.42	2.31	2.30	1.85	0.38	0.58	-	-	-	-	-	-	-
ក្នុងនោះ៖ - អាករលើការនាំចេញលើ	10.00	19.56%	1.96	0.20	0.52	0.65	0.23	0.36	-	-	-	-	-	-	-
- អាករលើការនាំចេញកៅស៊ូ	27.00	16.70%	4.51	1.90	1.74	0.83	0.00	0.03	-	-	-	-	-	-	-
- អាករលើការនាំចេញទំនិញផ្សេងៗ	12.10	7.35%	0.89	0.18	0.02	0.34	0.15	0.19	-	-	-	-	-	-	-
ខ ម៉ឺលានមិនមែនពន្ធ	2,808.18	35.58%	999.12	200.68	419.83	206.36	89.07	83.18	-	-	-	-	-	-	-
ផលទុននៃទ្រព្យសម្បត្តិរដ្ឋ	220.30	143.29%	315.67	13.89	270.47	5.25	9.64	16.42	-	-	-	-	-	-	-
ផលនៃសម្បទាននិងការជួលដីធ្លី	200.65	22.61%	45.36	7.01	7.36	5.25	9.32	16.42	-	-	-	-	-	-	-
ផលទុនពីសហគ្រាសសាធារណៈ	19.65	1375.63%	270.31	6.88	263.11	-	0.32	-	-	-	-	-	-	-	-
ផលទុនពីការលក់ ជួលទ្រព្យសម្បត្តិ និងសេវាកម្ម	2,275.00	27.45%	624.43	181.68	134.08	185.10	62.32	61.25	-	-	-	-	-	-	-
ផលទុនតាមវិស័យ	962.66	20.89%	201.13	61.13	53.84	53.20	6.04	26.91	-	-	-	-	-	-	-
ការលក់ទ្រព្យសម្បត្តិនៃរដ្ឋបាលសាធារណៈ	117.83	37.07%	43.68	5.73	8.49	12.55	10.96	5.95	-	-	-	-	-	-	-
ផលពីការគ្រប់គ្រងរដ្ឋបាល	863.73	22.12%	191.07	47.25	54.40	43.39	34.58	11.44	-	-	-	-	-	-	-
ការផ្តល់សេវាកម្ម	36.79	18.85%	6.93	1.71	1.70	1.90	1.01	0.62	-	-	-	-	-	-	-
កម្រៃប្រតិបត្តិការផ្សេងៗទៀត	258.77	64.53%	166.99	58.41	13.35	71.64	8.11	15.47	-	-	-	-	-	-	-
ការជួលទ្រព្យសម្បត្តិរដ្ឋ	35.22	41.52%	14.62	7.45	2.29	2.42	1.61	0.85	-	-	-	-	-	-	-
ចំណូលមិនមែនពន្ធផ្សេងៗ	312.88	18.86%	59.02	5.11	15.28	16.00	17.12	5.51	-	-	-	-	-	-	-
ក្នុងនោះ៖ - ផលផ្សេងៗទៀត	-	...	6.15	3.79	0.14	-	1.00	1.22	-	-	-	-	-	-	-

តារាងប្រតិបត្តិការហិរញ្ញវត្ថុឆ្នាំ ២០២០

បរិយាយ	ច្បាប់ថវិកា ឆ្នាំ ២០២០	ការអនុវត្ត /ច្បាប់	សរុប ការអនុវត្ត	មកល ២០	កុម្មៈ ២០	មីនា ២០	មេសា ២០	ឧសភា ២០	មិថុនា ២០	កក្កដា ២០	សីហា ២០	កញ្ញា ២០	តុលា ២០	វិច្ឆិកា ២០	ធ្នូ ២០
២. ចំណូលមូលធន	193.34	34.42%	66.55	-	3.36	16.83	43.67	2.69	-	-	-	-	-	-	-
អចលនកម្មហិរញ្ញវត្ថុផ្សេងៗ	193.34	34.42%	66.55	-	3.36	16.83	43.67	2.69	-	-	-	-	-	-	-
II. ចំណាយសរុប	29,989.93	29.07%	8,718.13	1,118.41	2,032.78	2,150.53	2,036.41	1,380.00	-	-	-	-	-	-	-
១. ចំណាយចរន្ត	18,036.88	36.59%	6,599.76	868.19	1,650.61	1,523.66	1,496.50	1,060.80	-	-	-	-	-	-	-
ក. ចំណាយមេរៀន	8,539.75	38.28%	3,268.75	571.05	657.51	829.47	573.34	637.38	-	-	-	-	-	-	-
បន្តបុគ្គលិក (រដ្ឋបាល ស៊ីវិល)	4,983.15	37.44%	1,865.69	301.73	383.53	453.20	378.20	349.03	-	-	-	-	-	-	-
ក្នុងនោះ ÷ ប្រាក់ខែមន្ត្រីរដ្ឋ	5,106.00	0.04%	2.09	1.19	-	0.72	-	0.18	-	-	-	-	-	-	-
បន្តបុគ្គលិក (ផ្នែកសន្តិសុខនិងការពារជាតិ)	3,556.60	39.45%	1,403.07	269.32	273.98	376.27	195.15	288.36	-	-	-	-	-	-	-
ខ. ចំណាយចំណែកមេរៀន	9,497.13	35.07%	3,331.00	297.14	993.10	694.19	923.16	423.41	-	-	-	-	-	-	-
- ការទិញ	1,644.42	25.04%	411.82	125.21	47.98	31.15	169.81	37.68	-	-	-	-	-	-	-
សម្ភារៈផ្គត់ផ្គង់ថែទាំ	289.50	7.63%	22.09	0.52	3.74	4.51	8.57	4.75	-	-	-	-	-	-	-
សម្ភារៈផ្គត់ផ្គង់ផ្នែករដ្ឋបាល	232.12	10.12%	23.49	0.29	1.72	6.18	7.74	7.56	-	-	-	-	-	-	-
ស្បៀងអាហារនិងផលិតផលកសិកម្ម	162.06	48.05%	77.87	-	32.97	4.96	34.05	5.88	-	-	-	-	-	-	-
សំលៀកបំពាក់និងការរុករាន	169.43	3.11%	5.28	0.90	0.14	0.64	3.09	0.51	-	-	-	-	-	-	-
សម្ភារៈតូចតាច សង្ហារឹម និងសម្ភារៈហិរញ្ញវត្ថុ	457.77	34.81%	159.37	123.33	4.64	7.32	11.57	12.52	-	-	-	-	-	-	-
ថាមពលនិងទឹក	163.74	16.54%	27.09	0.16	4.67	7.32	8.87	6.06	-	-	-	-	-	-	-
សម្ភារៈហិរញ្ញវត្ថុថែទាំសុខភាព	166.62	57.94%	96.53	-	0.09	0.11	95.93	0.40	-	-	-	-	-	-	-
សម្ភារៈផ្គត់ផ្គង់ផ្សេងៗ	3.18	3.31%	0.11	-	-	0.11	-	-	-	-	-	-	-	-	-
- សេវាកម្ម	1,885.63	14.22%	268.20	10.25	55.82	55.19	75.61	71.33	-	-	-	-	-	-	-
ក្នុងនោះ ÷ ត្រួតពិនិត្យ និងបន្ត (អសង្ហារឹម)	23.12	57.31%	13.25	1.98	7.77	2.03	0.22	1.24	-	-	-	-	-	-	-
ការថែទាំនិងជួសជុល	967.39	9.94%	96.21	1.67	9.81	15.02	23.89	45.81	-	-	-	-	-	-	-
- បន្តបុគ្គលិក	542.08	36.58%	198.30	6.57	115.41	43.71	13.32	19.29	-	-	-	-	-	-	-
ក្នុងនោះ ÷ - ការប្រាក់នៃបំណុលក្នុងប្រទេស	-	...	0.12	-	0.12	-	-	-	-	-	-	-	-	-	-
- ការប្រាក់នៃបំណុលក្រៅប្រទេស	542.08	30.30%	164.23	6.53	101.68	37.19	12.58	6.25	-	-	-	-	-	-	-
- អត្ថប្រយោជន៍សង្គម	2,163.72	41.15%	890.27	89.65	151.28	161.33	313.26	174.75	-	-	-	-	-	-	-
ក្នុងនោះ ÷ - អត្ថប្រយោជន៍សន្តិសុខសង្គម	1,004.36	43.47%	436.63	75.40	79.58	88.30	101.86	91.49	-	-	-	-	-	-	-
- ពិន្ទុយសង្គមដល់ប្រជាពលរដ្ឋ	948.58	43.26%	410.38	12.24	65.84	58.64	202.23	71.43	-	-	-	-	-	-	-
- ឧបត្ថម្ភដល់អង្គការដែលមានលក្ខណៈសង្គមនិងវប្បធម៌	144.90	25.03%	36.27	1.98	5.46	13.78	8.99	6.06	-	-	-	-	-	-	-
- អត្ថប្រយោជន៍សង្គមផ្សេងទៀត	13.66	41.16%	5.62	-	-	-	-	5.62	-	-	-	-	-	-	-
- ឧបត្ថម្ភធន	1,892.45	70.15%	1,327.56	62.50	474.48	348.98	335.37	106.23	-	-	-	-	-	-	-
- ចំណាយមិនមែនបៀវត្សផ្សេងៗ	1,368.84	17.16%	234.85	2.96	148.12	53.84	15.79	14.14	-	-	-	-	-	-	-
ក្នុងនោះ ÷ - ចំណាយមិនបានគ្រោងទុក(ចំណាយគ្រឿងប្រើប្រាស់)	838.88	0.00%	-	-	-	-	-	-	-	-	-	-	-	-	-
២. ចំណាយមូលធន	11,953.05	17.72%	2,118.38	250.23	382.18	626.87	539.91	319.20	-	-	-	-	-	-	-
វិនិយោគដោយហិរញ្ញប្បទាន ខាងក្នុង (កម្រៃ)	5,899.86	14.06%	829.30	30.82	164.95	332.42	198.91	102.20	-	-	-	-	-	-	-

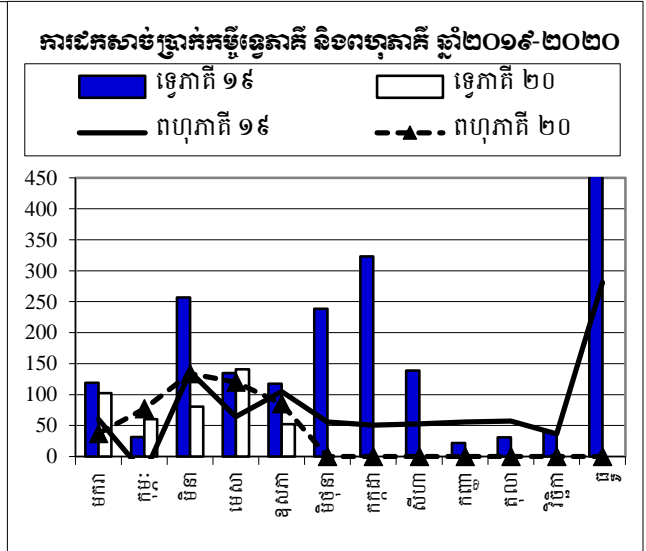
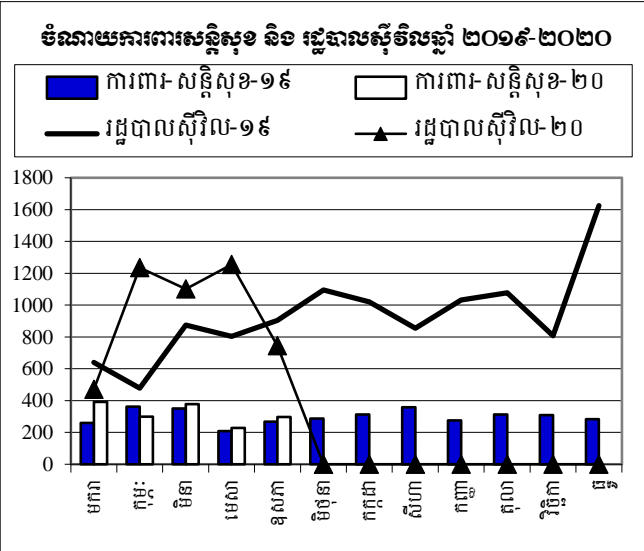
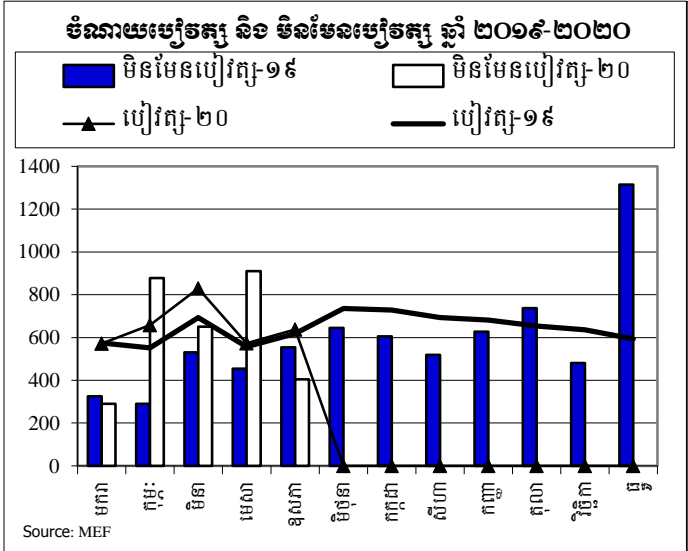
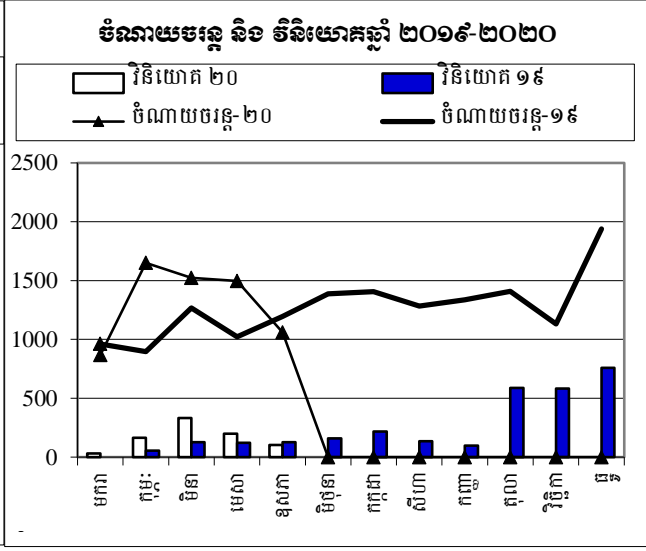
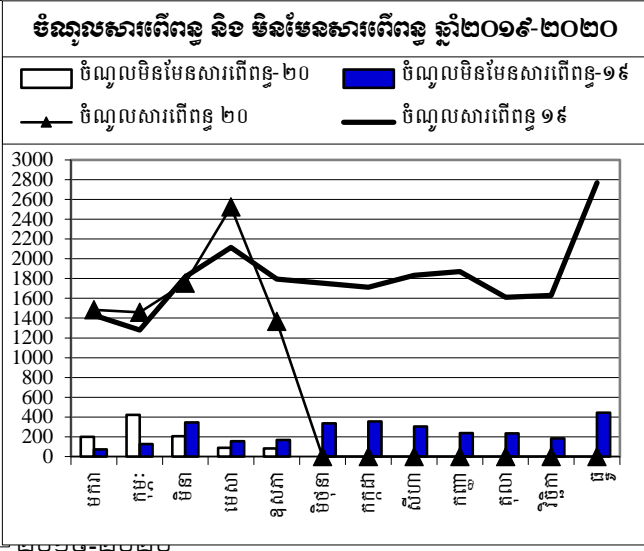
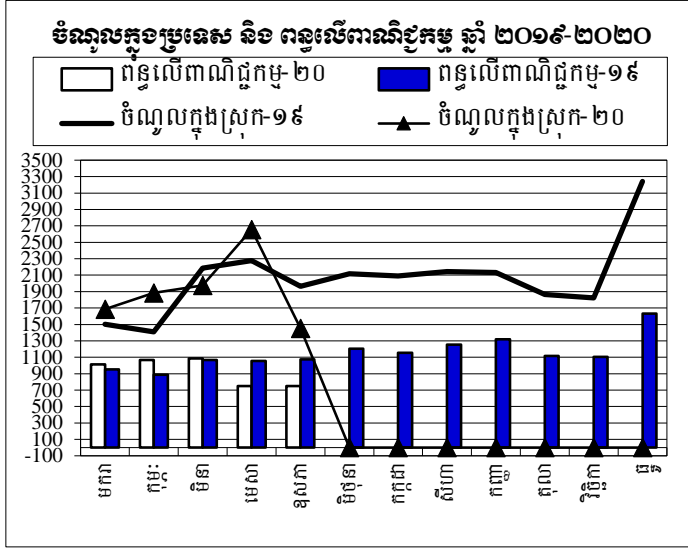
តារាងប្រតិបត្តិការហិរញ្ញវត្ថុឆ្នាំ ២០២០															
បរិយាយ	ច្បាប់ថវិកា ឆ្នាំ ២០២០	ការអនុវត្ត /ច្បាប់	សរុប ការអនុវត្ត	មកល ២០	កុម្មៈ ២០	មីនា ២០	មេសា ២០	ឧសភា ២០	មិថុនា ២០	កក្កដា ២០	សីហា ២០	កញ្ញា ២០	តុលា ២០	វិច្ឆិកា ២០	ធ្នូ ២០
អចលនកម្មបរិមាណ	5,600.56	14.81%	829.30	30.82	164.95	332.42	198.91	102.20	-	-	-	-	-	-	-
ការវិនិយោគ	32.80	0.00%	-	-	-	-	-	-	-	-	-	-	-	-	-
អចលនកម្មផ្សេងៗទៀត	266.50	0.00%	-	-	-	-	-	-	-	-	-	-	-	-	-
វិនិយោគដោយហិរញ្ញប្បទាន ខាងក្រៅ (គម្រោង)	6,053.19	21.30%	1,289.08	219.41	217.23	294.44	341.00	217.00	-	-	-	-	-	-	-
តុល្យភាព ចរន្ត និងភាព/អតិរេក (I-I.1)	5,862.44	50.96%	2,987.31	817.67	229.12	434.72	1,116.14	389.66	-	-	-	-	-	-	-
តុល្យភាព សរុប និងភាព/អតិរេក (I-II)	(5,897.27)	...	935.48	567.45	(149.69)	(175.32)	619.90	73.14	-	-	-	-	-	-	-
តុល្យភាព ចរន្ត និងភាព/អតិរេក (សាច់ប្រាក់)	5,862.44	50.96%	2,987.31	817.67	229.12	434.72	1,116.14	389.66	-	-	-	-	-	-	-
III. ហិរញ្ញប្បទាន	5,897.27	-15.86%	(935.48)	(567.45)	149.69	175.32	(619.90)	(73.14)	-	-	-	-	-	-	-
១. ហិរញ្ញប្បទានពីរដ្ឋសម្រេច	5,197.27	18.19%	945.62	202.72	16.41	150.34	391.13	185.03	-	-	-	-	-	-	-
ក. ទ្រទ្រង់ថវិកា	250.00	39.15%	97.86	-	-	-	97.86	-	-	-	-	-	-	-	-
- អំណោយ-ទ្រទ្រង់ថវិកា	162.00	5.77%	9.35	-	-	-	9.35	-	-	-	-	-	-	-	-
- ទ្រទ្រង់ចំណាយមូលធន	162.00	5.77%	9.35	-	-	-	9.35	-	-	-	-	-	-	-	-
អំណោយពីទ្រព្យសម្រាប់ចំណាយវិនិយោគ	162.00	5.77%	9.35	-	-	-	9.35	-	-	-	-	-	-	-	-
- កម្ចី និង បំណុលពាក់ព័ន្ធ-ការសំទ្រថវិកា	88.00	100.59%	88.52	-	-	-	88.52	-	-	-	-	-	-	-	-
- កម្ចីបរទេស	88.00	100.59%	88.52	-	-	-	88.52	-	-	-	-	-	-	-	-
ការខ្ចីប្រាក់ប្រទេស-ពហុភាគី	88.00	100.59%	88.52	-	-	-	88.52	-	-	-	-	-	-	-	-
ខ. ជំនួយការងារអភិវឌ្ឍន៍	6,053.19	21.26%	1,287.17	219.24	215.49	294.44	341.00	217.00	-	-	-	-	-	-	-
១១. ចំណាយ	6,053.19	21.30%	1,289.08	219.41	217.23	294.44	341.00	217.00	-	-	-	-	-	-	-
- អំណោយ	958.28	41.67%	399.28	79.86	79.86	79.86	79.86	79.86	-	-	-	-	-	-	-
អំណោយទ្រព្យសម្រាប់ចំណាយវិនិយោគ	958.28	41.67%	399.28	79.86	79.86	79.86	79.86	79.86	-	-	-	-	-	-	-
- ការខ្ចីប្រាក់ និងបំណុលប្រាក់ប្រហែល	5,094.91	17.46%	889.80	139.56	137.37	214.59	261.14	137.15	-	-	-	-	-	-	-
- ការខ្ចីបរទេស	5,094.91	17.46%	889.80	139.56	137.37	214.59	261.14	137.15	-	-	-	-	-	-	-
ការខ្ចីប្រាក់ប្រទេស-ពហុភាគី	2,037.97	22.24%	453.23	37.09	77.03	133.88	120.10	85.11	-	-	-	-	-	-	-
ការខ្ចីប្រាក់ប្រទេស- ទ្រព្យ	3,056.95	14.28%	436.57	102.47	60.34	80.70	141.04	52.03	-	-	-	-	-	-	-
១២. មិនទាន់ចំណាយ		...	(1.91)	(0.18)	(1.74)	-	-	-	-	-	-	-	-	-	-
ក. ចំណាយមិនទាន់ចំណាយ	(1,105.92)	...	(439.41)	(16.52)	(199.08)	(144.10)	(47.73)	(31.98)	-	-	-	-	-	-	-
២. ហិរញ្ញប្បទានកុម្មុយនិស្ត	700.00	0.45%	3.18	27.16	(23.98)	-	-	-	-	-	-	-	-	-	-
ក. ហិរញ្ញប្បទានធនាគារសុទ្ធ	700.00	0.45%	3.18	27.16	(23.98)	-	-	-	-	-	-	-	-	-	-
- បញ្ជីរដ្ឋាភិបាល	700.00	0.45%	3.18	27.16	(23.98)	-	-	-	-	-	-	-	-	-	-
កិហុស-លើផ្សេង	0.00	-35.16%	(0.00)	-	(0.00)	(0.00)	(0.00)	(0.00)	-	-	-	-	-	-	-
អត្រាប្រាក់បៀវត្ស អន្តរជាតិ		...		4,050.00	4,070.00	4,070.00	4,099.00	4,116.00	-	-	-	-	-	-	-
ចំណូលរាជធានីខេត្ត	2,278.69	45.56%	1,038.06	125.64	352.41	303.11	150.41	106.49	-	-	-	-	-	-	-
ក្នុងនោះ ÷ ចំណូលពន្ធ	2,086.31	31.38%	654.76	120.47	147.35	157.79	129.28	99.87	-	-	-	-	-	-	-
ចំណូលមិនមែនពន្ធ	145.36	37.45%	54.44	5.17	40.32	3.69	2.97	2.29	-	-	-	-	-	-	-

តារាងប្រតិបត្តិការហិរញ្ញវត្ថុឆ្នាំ ២០២០															
បរិយាយ	ច្បាប់ថវិកា ឆ្នាំ ២០២០	ការអនុវត្ត /ច្បាប់	សរុប ការអនុវត្ត	មកល ២០	កុម្មៈ ២០	មីនា ២០	មេសា ២០	ឧសភា ២០	មិថុនា ២០	កក្កដា ២០	សីហា ២០	កញ្ញា ២០	តុលា ២០	វិច្ឆិកា ២០	ធ្នូ ២០
ការផ្ទេរប្រាក់ពីថ្នាក់ជាតិ	47.02	699.35%	328.86	-	164.74	141.63	18.17	4.33	-	-	-	-	-	-	-
ចំណាយរាជធានីខេត្ត	2,278.69	7.27%	165.62	0.55	57.99	89.16	(32.00)	49.92	-	-	-	-	-	-	-
ក្នុងនោះ៖ ចំណាយបៀវត្ស	160.60	7.97%	12.80	0.26	3.14	3.04	3.35	3.01	-	-	-	-	-	-	-
ចំណាយមិនមែនបៀវត្ស	1,655.74	9.23%	152.82	0.29	54.85	86.12	(35.35)	46.91	-	-	-	-	-	-	-
ចំណាយវិនិយោគ	462.36	0.00%	-	-	-	-	-	-	-	-	-	-	-	-	-
តុល្យភាព រាជធានីខេត្ត	-	...	872.44	125.09	294.42	213.95	182.41	56.57	-	-	-	-	-	-	-
វិភាគទានពី កាស៊ីណូ និង ឆ្នោត	201.23	69.58%	140.02	45.88	9.94	66.40	5.16	12.64	-	-	-	-	-	-	-

ថ្ងៃ ខែ ឆ្នាំជូន ទោស័ក ព.ស. ២៥៦៤
 រាជធានីភ្នំពេញ ថ្ងៃទី ខែ ឆ្នាំ២០២០
អគ្គនាយក
អគ្គនាយកដ្ឋានការងារសេវាសាធារណៈ

ថ្ងៃ ខែ ឆ្នាំជូន ទោស័ក ព.ស. ២៥៦៤
 រាជធានីភ្នំពេញ ថ្ងៃទី ខែ ឆ្នាំ២០២០
ប្រធាននាយកដ្ឋាន
នាយកដ្ឋានស្ថិតិ និងវិភាគសេដ្ឋកិច្ច

ថ្ងៃ ខែ ឆ្នាំជូន ទោស័ក ព.ស. ២៥៦៤
 រាជធានីភ្នំពេញ ថ្ងៃទី ខែ ឆ្នាំ២០២០
ប្រធានការិយាល័យ
ស្ថិតិហិរញ្ញវត្ថុសាធារណៈ



Source: MEF

ចំណាយបន្តការប្រកួតប្រជែង ឆ្នាំ ២០២០

បរិយាយ	ច្បាប់ថវិកា ឆ្នាំ ២០២០	ការវិនិយោគ / ច្បាប់	មកល ២០	កុះកុង ២០	ម៉ោង ២០	មេសា ២០	ឧសភា ២០	មិថុនា ២០	កក្កដា ២០	សីហា ២០	កញ្ញា ២០	តុលា ២០	វិច្ឆិកា ២០	ធ្នូ ២០
សរុបចំណាយបន្ត	18,036,884	36.59%	6,599,756	868,187	1,650,607	1,523,665	1,496,501	1,060,797						
I. ចំណាយស្នើសុំស្តារឡើងវិញ	2,605,991	44.97%	1,171,970	123,462	287,933	252,654	396,512	111,410						
០១. ព្រះបរមរាជវាំង	102,815	33.67%	34,619	4,570	7,640	9,476	4,813	8,120						
០២. រដ្ឋសភា	193,937	49.66%	96,314	23,755	23,975	25,650	22,935							
០៣. ក្រសួងសកម្មភាព	87,309	48.40%	42,260	22,665	4	11,986	7,622	-9						
០៤. ក្រុមប្រឹក្សាភិបាលមន្ទីរពេទ្យ	13,700	52.36%	7,173	3,117	1,539		2,494	23						
០៥.១. ទីស្តីការគណៈរដ្ឋមន្ត្រី	427,020	36.57%	156,156	15,426	22,969	45,966	47,772	24,024						
០៥.៤. ក្រុមប្រឹក្សាភិបាលស្ថាប័នស្រាវជ្រាវ	16,200	11.11%	1,800	96	94	153	101	1,355						
០៥.៦ ក្រសួងសុខាភិបាល (ផ្នែកស្នើសុំស្តារឡើងវិញ)	255,261	45.26%	115,533	15,103	24,787	24,641	28,023	22,978						
០៥. ក្រសួងទំនាក់ទំនងសហគ្រាស-ក្រសួងសេដ្ឋកិច្ច និងហិរញ្ញវត្ថុ	44,229	30.35%	13,423	1,355	2,079	4,064	3,379							
០៥. ក្រសួងការបរទេស និងសហប្រតិបត្តិការអន្តរជាតិ	154,521	35.56%	54,955	10,447	20,145	13,074	9,393	1,895						
១០. ក្រសួងសេដ្ឋកិច្ច និងហិរញ្ញវត្ថុ	886,019	62.67%	555,287	11,929	164,524	91,303	252,226	35,305						
១៤. ក្រសួងផ្សព្វផ្សាយ	97,271	27.70%	26,942	3,781	6,366	8,424	4,513	3,859						
២៤. ក្រសួងរៀបចំដែនដី នគរូបនីយកម្ម និងសំណង់	137,259	19.56%	26,850	3,584	6,445	8,238	4,473	4,111						
៣០. គណៈកម្មការជាតិរៀបចំការបោះឆ្នោត	64,622	9.44%	6,102	1,106	1,126	1,893	1,977							
៣១. អាជ្ញាធរសវនកម្មជាតិ	14,986	26.96%	4,040	666	666	666	687	1,355						
៣៣. ស្ថាប័នប្រតិបត្តិការស្រាវជ្រាវ	49,604	28.09%	13,932	4,217	2,864	2,443	2,278	2,130						
៣៤. ក្រសួងបណ្តុះបណ្តាលជាតិ	61,238	27.08%	16,584	1,644	2,718	4,678	2,826	4,718						
II. ចំណាយស្តារឡើងវិញសម្រាប់ស្ថាប័នស្នើសុំស្តារឡើងវិញ	4,405,117	37.14%	1,636,042	396,581	307,810	388,977	236,329	306,346						
០៦. ១. ក្រសួងការបរទេស	2,536,728	38.10%	966,490	173,376	200,218	181,031	217,328	194,538						
០៧. ក្រសួងសុខាភិបាល (ផ្នែកស្នើសុំស្តារឡើងវិញ)	1,703,340	36.91%	628,702	218,011	99,366	197,233	110,799	103,013						
២៦. ក្រសួងយុត្តិធម៌	165,049	24.75%	40,849	5,194	8,226	10,712	7,922	8,795						
III. ចំណាយស្នើសុំបន្ត	6,747,860	35.83%	2,417,891	252,279	436,378	460,231	720,778	548,225						
១១. ក្រសួងព័ត៌មាន	90,170	38.14%	34,393	2,980	4,892	10,088	6,006	10,428						
១២. ក្រសួងសុខាភិបាល	1,636,498	42.41%	694,115	34,464	95,714	72,727	317,864	173,346						
១៦. ក្រសួងអប់រំ យុវជន និងកីឡា	3,207,220	32.33%	1,036,801	116,131	225,558	225,931	242,090	227,091						
១៨. ក្រសួងវប្បធម៌ និងវិចិត្រសិល្បៈ	185,151	17.95%	33,233	3,649	5,569	7,466	8,004	8,546						
១៩. ក្រសួងបរិស្ថាន	95,716	26.67%	25,525	2,406	6,083	7,035	5,680	4,321						
២១. ក្រសួងសម្របសម្រួល ដឹកជញ្ជូន និងយុវនីតិសម្បទា	1,137,061	42.59%	484,249	78,673	84,693	108,954	114,359	97,569						
២៣. ក្រសួងកសិកម្ម រុក្ខាប្រមាញ់ និងនេសាទ	73,427	31.42%	23,067	2,037	3,986	6,896	4,604	5,544						
២៤. ក្រសួងកិច្ចការនារី	55,262	29.13%	16,100	1,060	3,124	4,621	4,915	2,381						
៣២. ក្រសួងការងារ និងបណ្តុះបណ្តាលវិជ្ជាជីវៈ	267,355	26.34%	70,409	10,879	6,760	16,513	17,256	19,000						
IV. ចំណាយសេចក្តីថ្មី	1,556,835	21.59%	336,141	30,518	65,222	111,100	57,617	71,685						
០៥. ៣ រដ្ឋសភាស្នើសុំស្តារឡើងវិញ	60,164	16.83%	10,124	2,493	69	2,577	238	4,747						
១៣. ក្រសួងនិងស្នើសុំស្តារឡើងវិញ	74,247	16.47%	12,228	1,255	2,130	2,617	2,804	3,420						
១៥. ក្រសួងពាណិជ្ជកម្ម	126,476	25.58%	32,350	2,727	3,735	12,678	6,418	6,792						
១៧. ក្រសួងកសិកម្ម រុក្ខាប្រមាញ់ និងនេសាទ	283,076	31.54%	89,291	7,723	22,199	35,087	11,343	12,938						
២០. ក្រសួងអភិវឌ្ឍន៍ធនធាន	196,723	12.65%	24,878	2,071	3,853	11,033	4,441	3,480						
២២. ក្រសួងប្រៃសណីយ៍ និងទូរគមនាគមន៍	79,595	19.61%	15,611	1,797	2,342	5,058	3,483	2,931						
២៥. ក្រសួងសាធារណការ និងដឹកជញ្ជូន	406,902	18.64%	75,853	4,769	20,263	22,867	8,644	19,310						
២៧. ក្រសួងទេសចរណ៍	102,966	29.27%	30,141	2,746	2,749	6,287	10,367	7,993						
២៩. ក្រសួងធនធានទឹក និងខ្ពស់ទឹកដី	164,042	18.16%	29,783	3,452	5,506	7,511	7,092	6,223						
៣៥. ក្រសួងទស្សនាវាយ និងសិប្បកម្ម	62,644	25.35%	15,882	1,485	2,376	5,384	2,786	3,131						
V. ផ្សេងៗ (ចំណាយបន្តសម្រាប់ប្រតិបត្តិការប្រចាំថ្ងៃ)	2,721,081	38.14%	1,037,712	65,347	553,266	310,703	85,265	23,132						
៥៥. ចំណាយមិនបានប្រើប្រាស់	2,721,081	38.14%	1,037,712	65,347	553,266	310,703	85,265	23,132						

ចំណាំ



ស្តង់ដារស្ថិតិហិរញ្ញវត្ថុ (TOFE) ខែឧសភា ឆ្នាំ២០២០ ត្រូវបានរៀបចំដោយផ្អែកលើទិន្នន័យបណ្តោះអាសន្នដែល ទទួលបានតាមកាលបរិច្ឆេទដូចខាងក្រោម៖

- ១. ទិន្នន័យចំណូលរដ្ឋបាលថ្នាក់ជាតិ (ក្រសួង ស្ថាប័ន អង្គភាព និងមន្ទីរជំនាញក្រោមឱវាទ) ត្រឹមថ្ងៃទី១៧ ខែមិថុនា ឆ្នាំ២០២០
- ២. ទិន្នន័យចំណាយរដ្ឋបាលថ្នាក់ជាតិ (ក្រសួង ស្ថាប័ន អង្គភាព និងមន្ទីរជំនាញក្រោមឱវាទ) ត្រឹមថ្ងៃទី១៦ ខែមិថុនា ឆ្នាំ២០២០
- ៣. ទិន្នន័យកម្ចី ពហុភាគី ទ្វេភាគី និងអំណោយត្រឹមថ្ងៃទី១៥ ខែមិថុនា ឆ្នាំ២០២០
- ៤. ទិន្នន័យគណនីរដ្ឋាភិបាល (Credit Bank) បានពីធនាគារជាតិ គិតត្រឹមថ្ងៃទី៣ ខែមិថុនា ឆ្នាំ២០២០

ទិន្នន័យស្ថិតិហិរញ្ញវត្ថុ (TOFE) នឹងត្រូវបានធ្វើបច្ចុប្បន្នភាពនៅពេលចេញផ្សាយខែបន្ទាប់។

