

# ការអនុវត្តវិធាន

ខែកក្កដា ឆ្នាំ២០២០

	ទំព័រ
១. សេចក្តីសង្ខេប	១
២. តារាងប្រតិបត្តិការហិរញ្ញវត្ថុ	២
៣. តារាងចំណាយតាមក្រសួង	៧

# ការអនុវត្តវិធានដ្ឋ ខែកក្កដា ឆ្នាំ២០២០



## សេចក្តីសង្ខេប

យោងតាមច្បាប់ស្តីពីហិរញ្ញវត្ថុសម្រាប់ការគ្រប់គ្រងឆ្នាំ ២០២០ កំណើនសេដ្ឋកិច្ចកម្ពុជាត្រូវបាន គ្រោងសម្រេច បានក្នុងអត្រា ៦,៥% ប៉ុន្តែកំណើននេះត្រូវបានប៉ាន់ស្មានថានឹងមានកំណើនអវិជ្ជមានក្នុងអត្រា ១,៩% ដែលជាអត្រា មិនធ្លាប់មានពីមុនមក ដោយសារការរីករាលដាលយ៉ាងលឿននៃជំងឺកូវីដ-១៩ ដែលបាននិងកំពុងធ្វើឱ្យតម្រូវការខាងក្រៅ ធ្លាក់ចុះយ៉ាងគំហុក និងរុញច្រានប្រទេសជាច្រើនជាពិសេសបណ្តាប្រទេសដែលជាដៃគូពាណិជ្ជកម្មសំខាន់ៗរបស់កម្ពុជា ប្រឈមនឹងកំណើនអវិជ្ជមាន។

តាមទិន្នន័យផ្លូវការបឋមពីរតនាគារជាតិ នៅខែកក្កដា ឆ្នាំ២០២០ រដ្ឋបាលថ្នាក់ជាតិអនុវត្តចំណូលក្នុងស្រុក សរុបចំនួន **១ ៣៥៩,៥១** ប៊ីលានរៀល ឬស្មើនឹង **៥,៦៤%** នៃច្បាប់ស្តីពីហិរញ្ញវត្ថុសម្រាប់ការគ្រប់គ្រងឆ្នាំ២០២០ ថយចុះ **៣៤,៩៩%** ធៀបនឹងខែកក្កដា ឆ្នាំ២០១៩ ដែលក្នុងនោះ មានចំណូលសារពើពន្ធ **១ ២២២,១៦** ប៊ីលានរៀល និងចំណូលមិនមែនសារពើពន្ធ **១១៤,១៩** ប៊ីលានរៀល។ គិតត្រឹមរយៈពេល ០៧ ខែ នៃឆ្នាំ២០២០ រដ្ឋបាលថ្នាក់ជាតិ ប្រមូលចំណូលក្នុងស្រុកសរុបបានចំនួន **១២ ៤៨៦,៧០** ប៊ីលានរៀល ឬស្មើនឹង **៥១,៨៣%** នៃច្បាប់ឆ្នាំ២០២០ បានថយចុះ **៧,៨២%** បើធៀបនឹងរយៈពេលដូចគ្នាក្នុងឆ្នាំ២០១៩។ ការថយថយនេះ ត្រូវបានឆ្លុះបញ្ចាំងតាមរយៈ ការធ្លាក់ចុះនៃចំណូលចរន្ត **៧,៨៥%** ដោយក្នុងនោះមាន **៥,៥០%** ជាចំណូលសារពើពន្ធ និង **២,៣៥%** ជាចំណូលមិន មែនសារពើពន្ធ និងកំណើនតិចតួចពីចំណូលមូលធនក្នុងរង្វង់ **០,០៣%** ។

រដ្ឋបាលថ្នាក់ជាតិក្នុងខែកក្កដានេះ បានអនុវត្តចំណាយសរុបចំនួន **២ ១១០,២៤** ប៊ីលានរៀល ឬស្មើនឹង **៧,០៤%** នៃច្បាប់ឆ្នាំ២០២០ ថយចុះ **៣,៨៨%** បើធៀបនឹងខែកក្កដា ឆ្នាំ២០១៩។ គិតត្រឹមខែកក្កដានេះ រដ្ឋបាលថ្នាក់ ជាតិអនុវត្តចំណាយសរុបបានចំនួន **១៣ ៨៥៨,៥៨** ប៊ីលានរៀល ឬស្មើនឹង **៤៦,២១%** នៃច្បាប់ឆ្នាំ២០២០ បានកើនឡើង **១៨,០៧%** បើធៀបនឹងរយៈពេលដូចគ្នាក្នុងឆ្នាំ ដោយក្នុងនោះចំណាយចរន្ត អនុវត្តបានចំនួន **៩ ១៦៤,២៦** ប៊ីលាន រៀលកើនឡើង **១១,៩៤%** បើធៀបនឹងរយៈពេលដូចគ្នាឆ្នាំ២០១៩។

សរុបមក យោងតាមទិន្នន័យបឋមនេះ បើធៀបនឹងទិន្នន័យក្នុងរយៈពេល ០៧ ខែក្នុងឆ្នាំ២០១៩ បានបង្ហាញឱ្យ ឃើញថា ការប្រមូលចំណូល មានការថយថយក្នុងរង្វង់ **៧,៨២%** ចំណែកឯការអនុវត្តចំណាយរបស់រដ្ឋបាលថ្នាក់ជាតិ សម្រេចបានកំណើន **១៨,០៧%**។ លទ្ធផល គិតត្រឹមខែកក្កដា ឆ្នាំ២០២០ តុល្យភាពថវិកាសរុបមានឱនភាពសាច់ប្រាក់ ចំនួន **១ ៣៧១,៨៨** ប៊ីលានរៀល។ តាមរយៈការអនុវត្តវិធានការណ៍របស់រាជរដ្ឋាភិបាលចំពោះការរីករាលដាលនៃជំងឺ កូវីដ-១៩, បានធ្វើឱ្យរចនាសម្ព័ន្ធនៃការចំណាយមានការប្រែប្រួល ពោលគឺ ចំណាយមធ្យោបាយនិងសេវាកម្មបានថយពី **៦៧%** ក្នុងឆ្នាំ២០១៩ មក **៦២%** ក្នុងឆ្នាំ២០២០ និងចំណាយអន្តរាគមន៍សាធារណៈបានកើនពី **២៦%** ក្នុងឆ្នាំ២០១៩ ដល់ **៣១%** ក្នុងឆ្នាំ ២០២០។



តារាងប្រតិបត្តិការហិរញ្ញវត្ថុឆ្នាំ ២០២០															
បរិយាយ	ច្បាប់ថវិកា ឆ្នាំ ២០២០	ការអនុវត្ត /ច្បាប់	សរុប ការអនុវត្ត	មកល ២០	កុម្មៈ ២០	មីនា ២០	មេសា ២០	ឧសភា ២០	មិថុនា ២០	កក្កដា ២០	សីហា ២០	កញ្ញា ២០	តុលា ២០	វិច្ឆិកា ២០	ធ្នូ ២០
<b>I. ចំណូលក្នុងប្រទេស</b>	24,092.67	51.83%	12,486.70	1,685.85	1,882.95	1,975.09	2,656.09	1,481.76	1,445.44	1,359.51	-	-	-	-	-
<b>១. ចំណូលមរណ៍</b>	23,899.32	51.85%	12,392.51	1,685.85	1,879.59	1,958.26	2,612.42	1,479.07	1,440.96	1,336.35	-	-	-	-	-
<b>ក. ចំណូលពន្ធ</b>	21,091.15	52.89%	11,155.96	1,485.18	1,459.89	1,752.02	2,523.57	1,367.27	1,345.86	1,222.16	-	-	-	-	-
<b>ចំណូលពន្ធក្នុងស្រុក</b>	18,321.75	54.19%	9,928.61	1,273.82	1,269.79	1,532.91	2,384.20	1,215.17	1,188.43	1,064.29	-	-	-	-	-
ពន្ធផ្កាត់ (ពន្ធលើផលទុន ប្រាក់ចំណេញ)	5,080.00	71.49%	3,631.84	259.12	203.49	447.39	1,634.11	466.22	309.08	312.44	-	-	-	-	-
ពន្ធប្រយោល	13,241.75	47.55%	6,296.76	1,014.69	1,066.30	1,085.52	750.09	748.95	879.35	751.85	-	-	-	-	-
ក្នុងនោះ៖ អាករពិសេសលើទំនិញមួយចំនួន	1,100.00	40.79%	448.64	60.14	95.18	58.12	60.08	70.03	70.04	35.06	-	-	-	-	-
អាករពិសេសលើទំនិញមួយចំនួនរបបសិទ្ធិ (សហ)	4,548.95	47.41%	2,156.54	434.81	364.04	370.95	232.88	249.36	248.48	256.01	-	-	-	-	-
អាករពិសេសលើសេវាមួយចំនួន	85.00	66.22%	56.29	3.70	6.72	9.43	7.16	8.06	7.08	14.14	-	-	-	-	-
ចំណូលសារពើពន្ធផ្សេងៗទៀត	135.00	63.10%	85.18	6.61	8.36	20.27	12.79	11.06	14.70	11.38	-	-	-	-	-
<b>ចំណូលពន្ធលើពាណិជ្ជកម្មក្រៅប្រទេស</b>	2,769.40	44.32%	1,227.35	211.37	190.10	219.11	139.37	152.10	157.42	157.87	-	-	-	-	-
ពន្ធនិងអាករលើការនាំចូល	2,719.80	43.23%	1,216.83	209.05	187.80	217.27	138.99	151.52	155.86	156.34	-	-	-	-	-
ក្នុងនោះ៖ - ពន្ធគយពីការនាំចូលទំនិញផ្សេងៗ (លើកលែងតែប្រេងឥន្ធនៈ)	1,970.40	43.23%	851.77	165.35	134.06	140.32	99.55	102.77	103.87	105.85	-	-	-	-	-
- ពន្ធគយលើផលិតផលពេលសិលា	310.00	49.78%	154.32	19.58	21.39	28.14	19.44	20.98	23.04	21.76	-	-	-	-	-
- អាករលើទំនិញផលិតផលពេលសិលាសម្រាប់ថែទាំផ្លូវថ្នល់	342.00	51.56%	176.35	18.55	21.60	42.52	17.14	25.83	25.37	25.34	-	-	-	-	-
- ពន្ធនាំចូលទំនិញជាន់ត្រួតពិនិត្យមេសសម្រាប់ផលិតផល	12.90	65.70%	8.48	-	5.15	1.95	-	-	1.38	-	-	-	-	-	-
- ផ្សេងៗ	84.50	30.67%	25.92	5.56	5.61	4.34	2.86	1.94	2.20	3.40	-	-	-	-	-
ពន្ធនិងអាករលើការនាំចេញ	49.60	21.21%	10.52	2.31	2.30	1.85	0.38	0.58	1.57	1.53	-	-	-	-	-
ក្នុងនោះ៖ - អាករលើការនាំចេញលើ	10.00	33.15%	3.31	0.20	0.52	0.65	0.23	0.36	0.64	0.72	-	-	-	-	-
- អាករលើការនាំចេញកៅស៊ូ	27.00	17.36%	4.69	1.90	1.74	0.83	0.00	0.03	0.08	0.10	-	-	-	-	-
- អាករលើការនាំចេញទំនិញផ្សេងៗ	12.10	19.44%	2.35	0.18	0.02	0.34	0.15	0.19	0.83	0.63	-	-	-	-	-
<b>ខ ចំណូលមិនមែនពន្ធ</b>	2,808.18	44.03%	1,236.55	200.67	419.70	206.24	88.84	111.80	95.11	114.19	-	-	-	-	-
ផលទុននៃទ្រព្យសម្បត្តិរដ្ឋ	220.30	155.72%	343.06	13.89	270.47	5.25	9.64	18.50	8.66	16.65	-	-	-	-	-
ផលនៃសម្បទាននិងការជួលដីធ្លី	200.65	33.85%	67.92	7.01	7.36	5.25	9.32	16.42	8.66	13.90	-	-	-	-	-
ផលទុនពីសហគ្រាសសាធារណៈ	19.65	1400.20%	275.14	6.88	263.11	-	0.32	2.08	-	2.75	-	-	-	-	-
ផលទុនពីការលក់ ជួលទ្រព្យសម្បត្តិ និងសេវាកម្ម	2,275.00	35.42%	805.80	181.67	133.96	184.99	62.19	87.63	61.60	93.77	-	-	-	-	-
ផលទុនតាមវិស័យ	962.66	28.11%	270.60	61.13	53.84	53.20	6.04	28.90	23.75	43.74	-	-	-	-	-
ការលក់ទ្រព្យសម្បត្តិនៃរដ្ឋបាលសាធារណៈ	117.83	48.33%	56.95	5.72	8.45	12.50	10.93	5.95	3.61	9.79	-	-	-	-	-
ផលពីការគ្រប់គ្រងរដ្ឋបាល	863.73	30.31%	261.80	47.25	54.33	43.34	34.35	33.00	21.20	28.32	-	-	-	-	-
ការផ្តល់សេវាកម្ម	36.79	39.51%	14.54	1.71	1.69	1.90	1.67	3.66	1.97	1.94	-	-	-	-	-
កម្រៃប្រតិបត្តិការផ្សេងៗទៀត	258.77	70.75%	183.09	58.41	13.35	71.64	7.56	15.28	10.21	6.63	-	-	-	-	-
ការជួលទ្រព្យសម្បត្តិរដ្ឋ	35.22	53.47%	18.83	7.45	2.29	2.42	1.63	0.85	0.85	3.34	-	-	-	-	-
ចំណូលមិនមែនពន្ធផ្សេងៗ	312.88	28.03%	87.69	5.11	15.27	16.00	17.02	5.68	24.84	3.77	-	-	-	-	-

**តារាងប្រតិបត្តិការហិរញ្ញវត្ថុ ២០២០**

បរិយាយ	ច្បាប់ថវិកា ឆ្នាំ ២០២០	ការអនុវត្ត /ច្បាប់	សរុប ការអនុវត្ត	មកល ២០	កុម្មៈ ២០	មីនា ២០	មេសា ២០	ឧសភា ២០	មិថុនា ២០	កក្កដា ២០	សីហា ២០	កញ្ញា ២០	តុលា ២០	វិច្ឆិកា ២០	ធ្នូ ២០
ក្នុងនោះ ÷ - ផលផ្សេងៗទៀត	-	...	17.23	3.79	0.14	-	1.00	1.22	10.72	0.36	-	-	-	-	-
<b>២. ចំណូលមូលធន</b>	<b>193.34</b>	<b>48.72%</b>	<b>94.19</b>	-	<b>3.36</b>	<b>16.83</b>	<b>43.67</b>	<b>2.69</b>	<b>4.48</b>	<b>23.16</b>	-	-	-	-	-
អចលកម្មហិរញ្ញវត្ថុផ្សេងៗ	193.34	48.72%	94.19	-	3.36	16.83	43.67	2.69	4.48	23.16	-	-	-	-	-
<b>II. ចំណាយសរុប</b>	<b>29,989.93</b>	<b>46.21%</b>	<b>13,858.58</b>	<b>1,093.66</b>	<b>1,961.00</b>	<b>2,350.94</b>	<b>2,151.53</b>	<b>1,469.91</b>	<b>2,721.31</b>	<b>2,110.24</b>	-	-	-	-	-
<b>១. ចំណាយចរន្ត</b>	<b>18,036.88</b>	<b>50.81%</b>	<b>9,164.26</b>	<b>843.43</b>	<b>1,578.82</b>	<b>1,473.74</b>	<b>1,463.59</b>	<b>1,066.59</b>	<b>1,523.36</b>	<b>1,214.73</b>	-	-	-	-	-
<b>ក. ចំណាយច្រើន</b>	<b>8,539.75</b>	<b>54.50%</b>	<b>4,654.01</b>	<b>549.94</b>	<b>635.80</b>	<b>796.11</b>	<b>551.22</b>	<b>637.22</b>	<b>745.94</b>	<b>737.79</b>	-	-	-	-	-
បន្តបុគ្គលិក (រដ្ឋបាល ស៊ីវិល)	4,983.15	53.43%	2,662.59	280.63	361.82	419.84	356.07	348.87	454.62	440.74	-	-	-	-	-
ក្នុងនោះ ÷ ប្រាក់ខែមន្ត្រីទូត	5,106.00	0.06%	3.15	1.19	-	0.72	-	0.18	1.02	0.04	-	-	-	-	-
បន្តបុគ្គលិក (ផ្នែកសន្តិសុខនិងការពារជាតិ)	3,556.60	55.99%	1,991.43	269.32	273.98	376.27	195.15	288.36	291.32	297.04	-	-	-	-	-
<b>ខ. ចំណាយចំណែកច្រើន</b>	<b>9,497.13</b>	<b>47.49%</b>	<b>4,510.25</b>	<b>293.48</b>	<b>943.03</b>	<b>677.63</b>	<b>912.38</b>	<b>429.36</b>	<b>777.42</b>	<b>476.94</b>	-	-	-	-	-
<b>- ការទិញ</b>	<b>1,644.42</b>	<b>36.03%</b>	<b>592.53</b>	<b>125.21</b>	<b>47.87</b>	<b>30.62</b>	<b>168.49</b>	<b>39.67</b>	<b>71.26</b>	<b>109.42</b>	-	-	-	-	-
សម្ភារៈផ្គត់ផ្គង់ថែទាំ	289.50	14.48%	41.91	0.52	3.75	4.51	8.55	4.86	9.45	10.27	-	-	-	-	-
សម្ភារៈផ្គត់ផ្គង់ផ្នែករដ្ឋបាល	232.12	24.25%	56.28	0.29	1.72	5.99	7.64	8.24	13.22	19.18	-	-	-	-	-
សៀវភៅអាហារនិងផលិតផលកសិកម្ម	162.06	68.95%	111.73	-	32.97	4.96	34.05	5.88	5.14	28.72	-	-	-	-	-
សំលៀកបំពាក់និងការតុបតែង	169.43	8.33%	14.12	0.90	0.14	0.64	3.09	0.58	6.45	2.32	-	-	-	-	-
សម្ភារៈតូចតាច សង្ហារឹម និងសម្ភារៈហិក្ខារ	457.77	47.05%	215.41	123.33	4.64	7.32	10.61	13.65	26.81	29.06	-	-	-	-	-
ថាមពលនិងទឹក	163.74	32.64%	53.45	0.16	4.55	6.98	8.62	6.07	8.80	18.26	-	-	-	-	-
សម្ភារៈហិក្ខារថែទាំសុខភាព	166.62	59.52%	99.16	-	0.09	0.11	95.93	0.40	1.02	1.61	-	-	-	-	-
សម្ភារៈផ្គត់ផ្គង់ផ្សេងៗ	3.18	14.70%	0.47	-	-	0.11	-	-	0.36	-	-	-	-	-	-
<b>- សេវាកម្ម</b>	<b>1,885.63</b>	<b>23.50%</b>	<b>443.08</b>	<b>10.25</b>	<b>55.88</b>	<b>53.49</b>	<b>75.00</b>	<b>74.14</b>	<b>80.06</b>	<b>94.25</b>	-	-	-	-	-
ក្នុងនោះ ÷ ថ្លៃឈ្នួល និងបន្ទុក (អសង្ហារឹម)	23.12	70.17%	16.22	1.98	7.91	2.03	0.26	1.24	1.84	0.96	-	-	-	-	-
ការថែទាំនិងជួសជុល	967.39	21.50%	207.97	1.67	9.81	15.02	23.81	48.56	49.77	59.32	-	-	-	-	-
<b>- បន្តហិរញ្ញវត្ថុ</b>	<b>542.08</b>	<b>51.48%</b>	<b>279.05</b>	<b>6.57</b>	<b>115.41</b>	<b>43.71</b>	<b>13.32</b>	<b>19.29</b>	<b>8.24</b>	<b>72.51</b>	-	-	-	-	-
ក្នុងនោះ ÷ - ការប្រាក់នៃបំណុលក្នុងប្រទេស	-	...	0.19	-	0.12	-	-	-	0.07	-	-	-	-	-	-
- ការប្រាក់នៃបំណុលក្រៅប្រទេស	542.08	42.77%	231.84	6.53	101.68	37.19	12.58	6.25	1.65	65.96	-	-	-	-	-
<b>- អត្ថប្រយោជន៍សង្គម</b>	<b>2,163.72</b>	<b>52.17%</b>	<b>1,128.75</b>	<b>89.54</b>	<b>103.99</b>	<b>161.26</b>	<b>312.14</b>	<b>175.89</b>	<b>142.71</b>	<b>143.23</b>	-	-	-	-	-
ក្នុងនោះ ÷ - អត្ថប្រយោជន៍សន្តិសុខសង្គម	1,004.36	61.87%	621.38	75.40	79.58	88.30	101.86	91.49	93.45	91.30	-	-	-	-	-
- ពិន្ទុយសង្គមដល់ប្រជាពលរដ្ឋ	948.58	47.54%	450.99	12.12	19.22	58.53	201.93	72.55	43.43	43.21	-	-	-	-	-
- ឧបត្ថម្ភដល់អង្គការដែលមានលក្ខណៈសង្គមនិងវប្បធម៌	144.90	32.06%	46.46	1.98	4.79	13.82	8.18	6.07	5.78	5.83	-	-	-	-	-
- អត្ថប្រយោជន៍សង្គមផ្សេងទៀត	13.66	61.73%	8.43	-	-	-	-	5.62	-	2.81	-	-	-	-	-
<b>- ឧបត្ថម្ភធន</b>	<b>1,892.45</b>	<b>90.30%</b>	<b>1,708.80</b>	<b>58.96</b>	<b>471.75</b>	<b>334.72</b>	<b>327.63</b>	<b>106.23</b>	<b>363.26</b>	<b>46.24</b>	-	-	-	-	-
- ចំណាយមិនមែនបៀវត្សផ្សេងៗ	1,368.84	26.16%	358.03	2.96	148.12	53.84	15.79	14.14	111.89	11.29	-	-	-	-	-
ក្នុងនោះ ÷ - ចំណាយមិនបានគ្រោងទុក(ចំណាយត្រៀមប្រុង)	838.88	0.00%	-	-	-	-	-	-	-	-	-	-	-	-	-

តារាងប្រតិបត្តិការហិរញ្ញវត្ថុឆ្នាំ ២០២០															
បរិយាយ	ច្បាប់ថវិកា ឆ្នាំ ២០២០	ការអនុវត្ត /ច្បាប់	សរុប ការអនុវត្ត	មកល ២០	កុម្មៈ ២០	មីនា ២០	មេសា ២០	ឧសភា ២០	មិថុនា ២០	កក្កដា ២០	សីហា ២០	កញ្ញា ២០	តុលា ២០	វិច្ឆិកា ២០	ធ្នូ ២០
<b>២. ចំណាយមូលធន</b>	11,953.05	39.27%	4,694.33	250.23	382.18	877.20	687.94	403.33	1,197.95	895.51	-	-	-	-	-
វិនិយោគដោយហិរញ្ញប្បទានខាងក្នុង (គម្រោង)	5,899.86	36.69%	2,164.66	30.82	164.95	332.42	198.91	102.20	811.83	523.53	-	-	-	-	-
អចលនកម្មបរិក្ខេប	5,600.56	38.35%	2,147.98	30.82	164.95	332.42	198.91	102.20	795.37	523.31	-	-	-	-	-
ការវិនិយោគ	32.80	50.85%	16.68	-	-	-	-	-	16.46	0.22	-	-	-	-	-
អចលនកម្មផ្សេងៗទៀត	266.50	0.00%	-	-	-	-	-	-	-	-	-	-	-	-	-
វិនិយោគដោយហិរញ្ញប្បទានខាងក្រៅ (គម្រោង)	6,053.19	41.79%	2,529.67	219.41	217.23	544.78	489.02	301.13	386.12	371.98	-	-	-	-	-
<b>តុល្យភាព ចរន្ត មិនរាយ/អតិរេក (I.I-II.I)</b>	5,862.44	55.07%	3,228.26	842.42	300.77	484.53	1,148.82	412.49	(82.40)	121.62	-	-	-	-	-
<b>តុល្យភាព សរុប មិនរាយ/អតិរេក (I-II)</b>	(5,897.27)	...	(1,371.88)	592.20	(78.05)	(375.84)	504.55	11.85	(1,275.87)	(750.72)	-	-	-	-	-
<b>តុល្យភាព ចរន្ត មិនរាយ/អតិរេក (សាច់ប្រាក់)</b>	5,862.44	55.07%	3,228.26	842.42	300.77	484.53	1,148.82	412.49	(82.40)	121.62	-	-	-	-	-
<b>III. ចំណូល</b>	5,897.27	23.26%	1,371.88	(592.20)	78.05	375.84	(504.55)	(11.85)	1,275.87	750.72	-	-	-	-	-
<b>១. ចំណូលមូលធនពីការប្រកួតប្រជែង</b>	5,197.27	40.17%	2,087.86	202.72	16.41	434.26	537.91	256.34	386.21	254.01	-	-	-	-	-
<b>ក. ប្រាក់ចំណូល</b>	250.00	44.26%	110.65	-	-	-	97.86	-	12.54	0.24	-	-	-	-	-
- អំណោយ- ទ្រទ្រង់ថវិកា	162.00	13.51%	21.89	-	-	-	9.35	-	12.54	-	-	-	-	-	-
- ទ្រទ្រង់ចំណាយមូលធន	162.00	13.51%	21.89	-	-	-	9.35	-	12.54	-	-	-	-	-	-
អំណោយពីទ្រព្យសម្បត្តិសំរាប់ចំណាយវិនិយោគ	162.00	13.51%	21.89	-	-	-	9.35	-	12.54	-	-	-	-	-	-
- កម្ចី និង បំណុលពាក់ព័ន្ធ-ការគាំទ្រថវិកា	88.00	100.86%	88.76	-	-	-	88.52	-	-	0.24	-	-	-	-	-
- កម្ចីបរទេស	88.00	100.86%	88.76	-	-	-	88.52	-	-	0.24	-	-	-	-	-
ការខ្ចីប្រាក់ប្រទេស- ពហុភាគី	88.00	100.86%	88.76	-	-	-	88.52	-	-	0.24	-	-	-	-	-
<b>ខ. ចំណូលការងារសាធារណៈ</b>	6,053.19	41.83%	2,531.77	219.24	215.49	578.36	487.78	288.32	381.92	360.67	-	-	-	-	-
<b>១១. ចំណាយ</b>	6,053.19	41.79%	2,529.67	219.41	217.23	544.78	489.02	301.13	386.12	371.98	-	-	-	-	-
- អំណោយ	958.28	58.33%	558.99	79.86	79.86	79.86	79.86	79.86	79.86	79.86	-	-	-	-	-
អំណោយទ្រព្យសម្បត្តិ សម្រាប់ចំណាយវិនិយោគ	958.28	58.33%	558.99	79.86	79.86	79.86	79.86	79.86	79.86	79.86	-	-	-	-	-
- ការខ្ចីប្រាក់និងបំណុលប្រហាក់ប្រហែល	5,094.91	38.68%	1,970.67	139.56	137.37	464.92	409.17	221.27	306.26	292.12	-	-	-	-	-
- ការខ្ចីបរទេស	5,094.91	38.68%	1,970.67	139.56	137.37	464.92	409.17	221.27	306.26	292.12	-	-	-	-	-
ការខ្ចីប្រាក់ប្រទេស- ពហុភាគី	2,037.97	31.32%	638.26	37.09	77.03	103.81	124.81	95.70	91.27	108.55	-	-	-	-	-
ការខ្ចីប្រាក់ប្រទេស- ទ្រព្យសម្បត្តិ	3,056.95	43.59%	1,332.41	102.47	60.34	361.11	284.36	125.57	215.00	183.57	-	-	-	-	-
<b>១២. មិនទាន់ចំណាយ</b>		...	2.11	(0.18)	(1.74)	33.58	(1.24)	(12.81)	(4.20)	(11.31)	-	-	-	-	-
<b>ក. ពិបាក ចំណូលមធ្យម</b>	(1,105.92)	...	(554.55)	(16.52)	(199.08)	(144.10)	(47.73)	(31.98)	(8.24)	(106.90)	-	-	-	-	-
<b>២. ចំណូលមធ្យមពីការប្រកួតប្រជែង</b>	700.00	14.94%	104.59	27.16	(21.56)	(3.54)	16.81	18.07	(16.17)	83.83	-	-	-	-	-
<b>ក. ចំណូលមធ្យមពីការប្រកួតប្រជែង</b>	700.00	14.94%	104.59	27.16	(21.56)	(3.54)	16.81	18.07	(16.17)	83.83	-	-	-	-	-
- បញ្ជីបញ្ជីប្រាក់	700.00	14.94%	104.59	27.16	(21.56)	(3.54)	16.81	18.07	(16.17)	83.83	-	-	-	-	-
<b>កំហុស- លំអៀង</b>	0.00	34.96%	0.00	0.00	0.00	0.00	0.00	(0.00)	0.00	(0.00)	-	-	-	-	-
អត្រាប្រាក់បៀវត្ស បុណ្យ		...		4,050.00	4,070.00	4,070.00	4,099.00	4,116.00	4,093.00	4,099.00	-	-	-	-	-

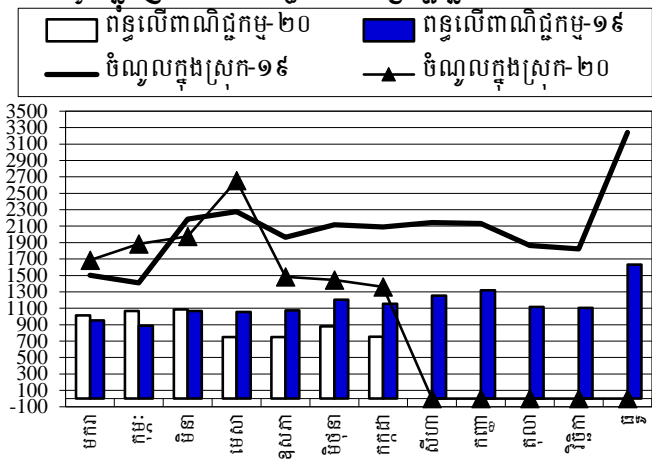
តារាងប្រតិបត្តិការហិរញ្ញវត្ថុឆ្នាំ ២០២០															
បរិយាយ	ច្បាប់ចំណូល ២០២០	ការអនុវត្ត /ច្បាប់	សរុប ការអនុវត្ត	មកល ២០	កុម្មៈ ២០	មីនា ២០	មេសា ២០	ឧសភា ២០	មិថុនា ២០	កក្កដា ២០	សីហា ២០	កញ្ញា ២០	តុលា ២០	វិច្ឆិកា ២០	ធ្នូ ២០
<b>ចំណូលរាជធានីខេត្ត</b>	<b>2,278.69</b>	<b>58.26%</b>	<b>1,327.48</b>	<b>125.64</b>	<b>352.41</b>	<b>303.11</b>	<b>150.41</b>	<b>106.49</b>	<b>142.51</b>	<b>146.90</b>	-	-	-	-	-
ក្នុងនោះ៖ ចំណូលពន្ធ	2,086.31	43.69%	911.43	120.47	147.35	157.79	129.28	99.87	129.73	126.93	-	-	-	-	-
ចំណូលមិនមែនពន្ធ	145.36	28.28%	41.10	5.17	2.27	3.69	2.97	2.29	4.91	19.81	-	-	-	-	-
ការផ្ទេរ/ប្រាក់ពីថ្នាក់ជាតិ	47.02	797.35%	374.95	-	202.79	141.63	18.17	4.33	7.88	0.16	-	-	-	-	-
<b>ចំណាយរាជធានីខេត្ត</b>	<b>2,278.69</b>	<b>26.73%</b>	<b>609.10</b>	<b>0.55</b>	<b>86.71</b>	<b>170.34</b>	<b>143.69</b>	<b>50.31</b>	<b>66.82</b>	<b>90.68</b>	-	-	-	-	-
ក្នុងនោះ៖ ចំណាយបៀវត្ស	160.60	29.97%	48.13	0.54	8.29	8.04	9.38	6.90	7.71	7.27	-	-	-	-	-
ចំណាយមិនមែនបៀវត្ស	1,655.74	22.80%	377.51	0.01	64.06	121.70	46.47	43.21	50.94	51.11	-	-	-	-	-
ចំណាយវិនិយោគ	462.36	39.68%	183.45	-	14.36	40.59	87.85	0.20	8.17	32.30	-	-	-	-	-
<b>តុល្យភាព រាជធានីខេត្ត</b>	<b>-</b>	<b>...</b>	<b>718.38</b>	<b>125.09</b>	<b>265.71</b>	<b>132.78</b>	<b>6.72</b>	<b>56.17</b>	<b>75.70</b>	<b>56.22</b>	-	-	-	-	-
<b>វិភាគទានពី កសិស្ស និង រដ្ឋាភិបាល</b>	<b>201.23</b>	<b>69.81%</b>	<b>140.48</b>	<b>45.88</b>	<b>9.94</b>	<b>66.40</b>	<b>5.16</b>	<b>12.64</b>	<b>0.22</b>	<b>0.25</b>	-	-	-	-	-

ថ្ងៃ ខែ ឆ្នាំជូត ទោស័ក ព.ស. ២៥៦៤  
 រាជធានីភ្នំពេញ ថ្ងៃទី ខែ ឆ្នាំ២០២០  
**អគ្គនាយក**  
**អគ្គនាយកដ្ឋានគោលនយោបាយ**

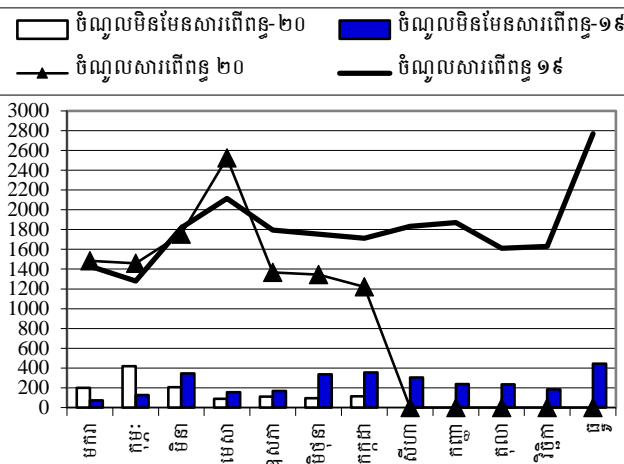
ថ្ងៃ ខែ ឆ្នាំជូត ទោស័ក ព.ស. ២៥៦៤  
 រាជធានីភ្នំពេញ ថ្ងៃទី ខែ ឆ្នាំ២០២០  
**ប្រធាននាយកដ្ឋាន**  
**នាយកដ្ឋានស្ថិតិ និងវិភាគសេដ្ឋកិច្ច**

ថ្ងៃ ខែ ឆ្នាំជូត ទោស័ក ព.ស. ២៥៦៤  
 រាជធានីភ្នំពេញ ថ្ងៃទី ខែ ឆ្នាំ២០២០  
**ប្រធានការិយាល័យ**  
**ស្ថិតិហិរញ្ញវត្ថុសាធារណៈ**

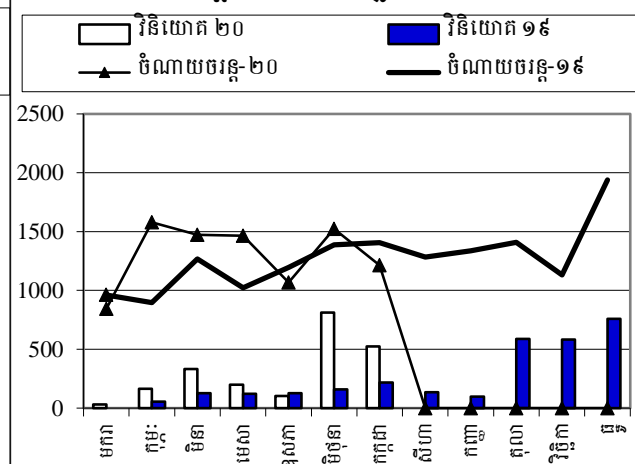
**ចំណូលក្នុងប្រទេស និង ពន្ធលើពាណិជ្ជកម្ម ឆ្នាំ ២០១៩-២០២០**



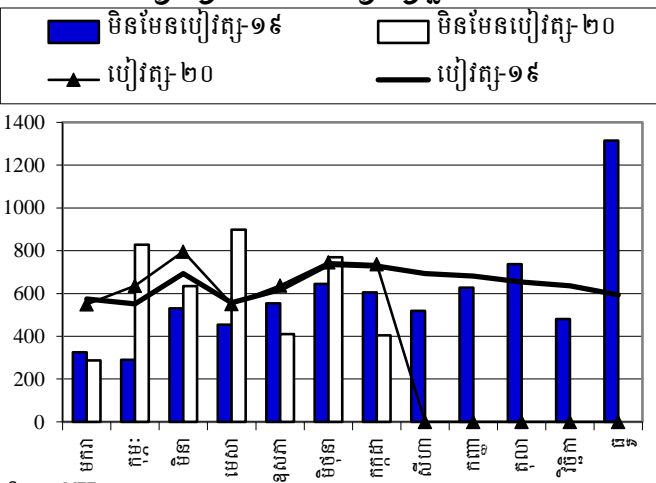
**ចំណូលសារពើពន្ធ និង មិនមែនសារពើពន្ធ ឆ្នាំ ២០១៩-២០២០**



**ចំណាយចរន្ត និង វិនិយោគ ឆ្នាំ ២០១៩-២០២០**

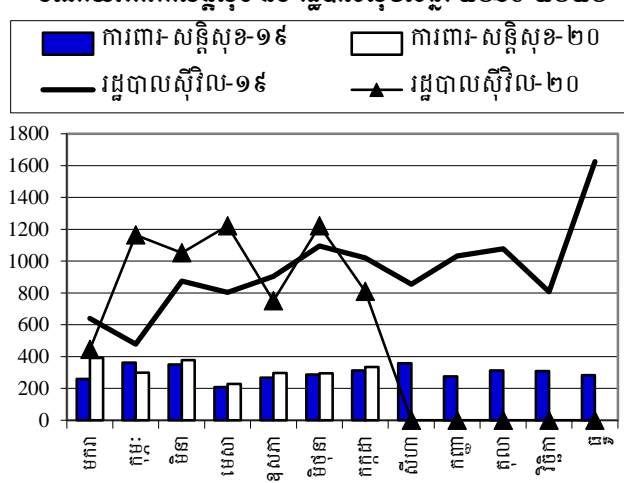


**ចំណាយប្រៀបធៀប និង មិនមែនប្រៀបធៀប ឆ្នាំ ២០១៩-២០២០**

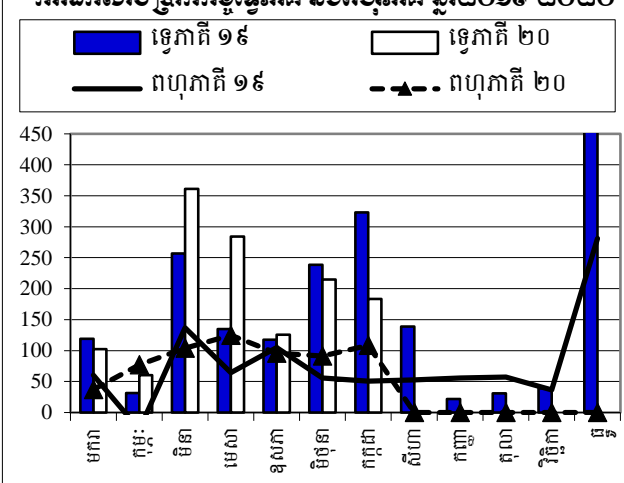


Source: MEF

**ចំណាយការពារសន្តិសុខ និង រដ្ឋបាលស៊ីវិល ឆ្នាំ ២០១៩-២០២០**



**ការដឹកសាច់ប្រាក់កម្ចីង្គោល និង ពហុភាគី ឆ្នាំ ២០១៩-២០២០**



ចំណាយបណ្តោះអាសន្ន ឆ្នាំ ២០២០

បរិយាយ	ច្បាប់ថវិកា ឆ្នាំ ២០២០	ការអនុវត្ត /ច្បាប់	មកល ២០	កម្ពុ ២០	មីនា ២០	មេសា ២០	ឧសភា ២០	មិថុនា ២០	កក្កដា ២០	សីហា ២០	កញ្ញា ២០	តុលា ២០	វិច្ឆិកា ២០	ធ្នូ ២០
<b>សរុបចំណាយបណ្តោះអាសន្ន</b>	<b>18,036,884</b>	<b>50.81%</b>	<b>9,164,256</b>	<b>843,427</b>	<b>1,578,825</b>	<b>1,473,735</b>	<b>1,463,594</b>	<b>1,066,587</b>	<b>1,523,359</b>	<b>1,214,728</b>				
<b>I. ចំណាយរដ្ឋបាលស្តង់ដារ</b>	<b>2,605,991</b>	<b>58.17%</b>	<b>1,515,997</b>	<b>111,134</b>	<b>276,039</b>	<b>227,056</b>	<b>380,443</b>	<b>111,459</b>	<b>263,939</b>	<b>145,928</b>				
០១. ព្រះបរមរាជវាំង	102,815	47.80%	49,144	4,570	7,640	9,476	4,813	8,120	7,010	7,515				
០២. រដ្ឋសភា	193,937	65.90%	127,808	23,755	23,975	25,650	22,935		25,323	6,171				
០៣. ក្រុមប្រឹក្សាសភា	87,309	68.33%	59,658	22,665	-4	11,986	7,622	-9	12,875	4,523				
០៤. ក្រុមប្រឹក្សាធម្មនុញ្ញ	13,700	74.28%	10,176	3,117	1,539		2,494	23	392	2,611				
០៥. ទីស្តីការគណៈរដ្ឋមន្ត្រី	427,020	37.22%	158,945	7,555	15,588	29,602	32,598	24,024	25,452	24,125				
០៥. ក្រុមប្រឹក្សាអភិវឌ្ឍន៍កម្ពុជា	16,200	33.14%	5,369	96	94	153	101	1,355	1,898	1,671				
០៥. ក្រសួងមហាផ្ទៃ (ផ្នែករដ្ឋបាលទូទៅ)	255,261	62.09%	158,494	15,103	24,787	24,641	28,023	22,978	21,048	21,913				
០៥. ក្រសួងធានាចរាចរណ៍-ក្រុមប្រឹក្សា និងអភិវឌ្ឍន៍	44,229	45.48%	20,117	1,355	2,079	4,064	4,438	1,546	3,512	3,122				
០៥. ក្រសួងការបរទេស និងសហប្រតិបត្តិការអន្តរជាតិ	154,521	56.34%	87,056	10,447	20,384	13,067	10,805	1,895	13,126	17,332				
១០. ក្រសួងសេដ្ឋកិច្ច និងហិរញ្ញវត្ថុ	886,019	82.19%	728,187	11,929	164,524	91,302	252,226	35,301	134,113	38,792				
១៤. ក្រសួងផែនការ	97,271	27.88%	27,119	1,826	4,419	4,318	4,285	3,898	4,581	3,792				
២៤. ក្រសួងរៀបចំដែនដី នគរូបនីយកម្ម និងសំណង់	137,259	22.73%	31,200	2,188	4,765	5,010	4,249	4,126	4,895	5,967				
៣០. គណៈកម្មការជាតិរៀបចំការបោះឆ្នោត	64,622	0.00%												
៣១. អាជ្ញាធរសេដ្ឋកិច្ចជាតិ	14,986	45.56%	6,828	666	666	666	687	1,355	1,147	1,640				
៣៣. ស្ថាប័នប្រតិបត្តិការហិរញ្ញវត្ថុ	49,604	42.03%	20,850	4,217	2,864	2,443	2,278	2,130	4,772	2,146				
៣៤. ក្រសួងមនុស្សធានា	61,238	40.90%	25,049	1,644	2,718	4,678	4,718	2,889	3,794	4,608				
<b>II. ចំណាយការងារជាតិ សង្គម និងសេដ្ឋកិច្ចស្តង់ដារ</b>	<b>4,405,117</b>	<b>51.86%</b>	<b>2,284,529</b>	<b>396,581</b>	<b>307,810</b>	<b>388,977</b>	<b>236,435</b>	<b>306,270</b>	<b>305,039</b>	<b>343,418</b>				
០៦. ក្រសួងការងារ	2,536,728	53.88%	1,366,793	173,376	200,218	181,031	217,328	194,537	189,517	210,786				
០៧. ក្រសួងមហាផ្ទៃ (ផ្នែកសង្គមសាធារណៈ)	1,703,340	50.29%	856,683	218,011	99,366	197,233	11,079	103,013	105,005	122,975				
២៦. ក្រសួងយុត្តិធម៌	165,049	36.99%	61,054	5,194	8,226	10,712	8,028	8,719	10,517	9,658				
<b>III. ចំណាយសង្គម</b>	<b>6,747,860</b>	<b>51.01%</b>	<b>3,441,821</b>	<b>245,507</b>	<b>382,155</b>	<b>449,803</b>	<b>705,373</b>	<b>553,755</b>	<b>544,601</b>	<b>560,626</b>				
១១. ក្រសួងព័ត៌មាន	90,170	54.11%	48,795	2,980	4,892	10,088	6,023	10,429	7,616	6,769				
១២. ក្រសួងសុខាភិបាល	1,636,498	50.92%	833,263	34,464	49,677	71,629	317,992	173,416	93,741	92,346				
១៦. ក្រសួងអប់រំ យុវជន និងកីឡា	3,207,220	48.36%	1,551,067	109,874	218,748	218,365	228,737	232,471	260,991	281,880				
១៨. ក្រសួងវប្បធម៌ និងវិចិត្រសិល្បៈ	185,151	47.17%	87,340	3,649	5,569	7,466	8,056	8,546	31,260	22,796				
១៩. ក្រសួងបរិស្ថាន	95,716	42.99%	41,151	2,406	6,083	7,035	5,873	4,321	6,264	9,169				
២១. ក្រសួងសង្គមកិច្ច អភិវឌ្ឍន៍ និងយុវជន	1,137,061	60.56%	688,656	78,673	84,693	108,954	114,401	97,648	100,813	103,473				
២៣. ក្រសួងធម្មការ និងកិច្ចការសាសនា	73,427	47.56%	34,920	2,037	3,986	6,896	4,596	5,544	5,633	6,228				
២៤. ក្រសួងកិច្ចការនារី	55,262	27.88%	15,406	544	1,749	2,857	2,404	2,381	2,884	2,587				
៣២. ក្រសួងការងារ និងបណ្តុះបណ្តាលវិជ្ជាជីវៈ	267,355	52.82%	141,222	10,879	6,760	16,513	17,292	19,000	35,398	35,379				
<b>IV. ចំណាយសេដ្ឋកិច្ច</b>	<b>1,556,835</b>	<b>31.79%</b>	<b>494,948</b>	<b>24,859</b>	<b>59,556</b>	<b>97,197</b>	<b>56,077</b>	<b>71,971</b>	<b>93,610</b>	<b>91,678</b>				
០៥. ព្រះបរមរាជវាំង	60,164	29.43%	17,708	2,493	69	2,577	238	4,747	1,637	5,947				
១៣. ក្រសួងព័ត៌មាន	74,247	26.02%	19,322	1,255	2,130	2,617	2,872	3,483	3,318	3,646				
១៥. ក្រសួងពាណិជ្ជកម្ម	126,476	44.12%	55,796	2,727	3,735	12,678	6,418	6,793	17,767	5,679				
១៧. ក្រសួងកសិកម្ម រុក្ខាប្រមាញ់ និងនេសាទ	283,076	34.50%	97,670	3,202	17,715	22,346	10,237	12,971	15,606	15,592				
២០. ក្រសួងអភិវឌ្ឍន៍ធនធាន	196,723	17.22%	33,877	933	2,671	9,872	3,137	3,491	8,581	5,193				
២២. ក្រសួងប្រៃសណីយ៍ និងទូរគមនាគមន៍	79,595	35.17%	27,994	1,797	2,342	5,058	3,485	2,941	4,574	7,808				
២៥. ក្រសួងសាធារណការ និងដឹកជញ្ជូន	406,902	29.69%	120,805	4,769	20,263	22,867	9,373	19,310	23,432	20,792				
២៧. ក្រសួងទេសចរណ៍	102,966	44.40%	45,715	2,746	2,749	6,287	10,388	7,993	4,980	10,572				
២៩. ក្រសួងធនធានទឹក និងឧតុនិយម	164,042	30.01%	49,228	3,452	5,506	7,511	7,092	6,401	8,810	10,455				
៣៥. ក្រសួងឧស្សាហកម្ម និងសិប្បកម្ម	62,644	42.83%	26,833	1,485	2,376	5,384	2,838	3,851	4,905	5,994				
<b>V. ផ្សេងៗ (ចំណាយចំណាត់ថវិកាបណ្តោះអាសន្ន)</b>	<b>2,721,081</b>	<b>52.44%</b>	<b>1,426,961</b>	<b>65,347</b>	<b>553,266</b>	<b>310,703</b>	<b>85,265</b>	<b>23,132</b>	<b>316,171</b>	<b>73,078</b>				
៩៩. ចំណាយមិនបានប្រៀបធៀប	2,721,081	52.44%	1,426,961	65,347	553,266	310,703	85,265	23,132	316,171	73,078				



**ចំណាំ**



ស្តង់ដារស្ថិតិហិរញ្ញវត្ថុ (TOFE) ខែកក្កដា ឆ្នាំ២០២០ ត្រូវបានរៀបចំដោយផ្អែកលើទិន្នន័យបណ្តោះអាសន្នដែលទទួលបានតាមកាលបរិច្ឆេទដូចខាងក្រោម៖

- ១. ទិន្នន័យចំណូលរដ្ឋបាលថ្នាក់ជាតិ (ក្រសួង ស្ថាប័ន អង្គភាព និងមន្ទីរជំនាញក្រោមឱវាទ) ត្រឹមថ្ងៃទី២៥ ខែសីហា ឆ្នាំ២០២០
- ២. ទិន្នន័យចំណាយរដ្ឋបាលថ្នាក់ជាតិ (ក្រសួង ស្ថាប័ន អង្គភាព និងមន្ទីរជំនាញក្រោមឱវាទ) ត្រឹមថ្ងៃទី២៤ ខែសីហា ឆ្នាំ២០២០
- ៣. ទិន្នន័យកម្ចី ពហុភាគី ទ្វេភាគី និងអំណោយត្រឹមថ្ងៃទី១៣ ខែសីហា ឆ្នាំ២០២០
- ៤. ទិន្នន័យគណនីរដ្ឋាភិបាល (Credit Bank) បានពីធនាគារជាតិ គិតត្រឹមថ្ងៃទី២៤ ខែសីហា ឆ្នាំ២០២០

ទិន្នន័យស្ថិតិហិរញ្ញវត្ថុ (TOFE) នឹងត្រូវបានធ្វើបច្ចុប្បន្នភាពនៅពេលចេញផ្សាយខែបន្ទាប់។

