

ការអនុវត្តវិធាន

ខែកក្កដា ឆ្នាំ២០១៩

	ទំព័រ
១. សេចក្តីសង្ខេប	១
២. តារាងប្រតិបត្តិការហិរញ្ញវត្ថុ	២
៣. តារាងប្រតិបត្តិការហិរញ្ញវត្ថុតាមចំណាត់ថ្នាក់សេដ្ឋកិច្ច	៦
៤. តារាងចំណូលថវិការដ្ឋ	៩
៥. តារាងចំណាយថវិការដ្ឋ	១៤
៦. តារាងចំណាយតាមក្រសួង	២៣
៧. តារាងការខ្ចី	២៤
៨. តារាងអំណោយ	២៦
៩. តារាងប្រតិបត្តិការហិរញ្ញប្បទានធនាគារ	២៧

ការអនុវត្តវិភាគឆ្នាំ ខែកក្កដា ឆ្នាំ២០១៩



សេចក្តីសង្ខេប

យោងតាមការវាយតម្លៃកាលពីដើមឆ្នាំ២០១៩ សេដ្ឋកិច្ចកម្ពុជាសម្រេចបានកំណើនខ្ពស់រហូតដល់ ៧,៥% ក្នុង ឆ្នាំ២០១៨ និងត្រូវបានស្ថានភាពរក្សាបានកំណើនក្នុងរង្វង់ ៧,១% សម្រាប់ឆ្នាំ២០១៩ ស្របពេលដែលអតិផរណាស្ថិតនៅ ក្នុងកម្រិតទាបដែលអាចគ្រប់គ្រងបាន និងអត្រាប្តូរប្រាក់នៅបន្តមានសិរិរាព។

តាមទិន្នន័យផ្លូវការបឋមពីរតនាគារជាតិ នៅខែកក្កដា ឆ្នាំ២០១៩ រដ្ឋបាលថ្នាក់ជាតិអនុវត្តចំណូលក្នុងស្រុកសរុប ចំនួន ២ ០៩៧,៤៤ ប៊ីលានរៀល ឬស្មើនឹង ១០,៦០% នៃច្បាប់ឆ្នាំ២០១៩ កើនឡើង ៣៩,៩០% ធៀបនឹងខែកក្កដា ឆ្នាំ ២០១៨ ដែលក្នុងនោះ មានចំណូលសារពើពន្ធ ១ ៧១២,៧០ ប៊ីលានរៀល និងចំណូលមិនមែនសារពើពន្ធ ៣៨៤,៧១ ប៊ីលានរៀល។ គិតមកដល់ខែកក្កដានៃឆ្នាំ២០១៩ រដ្ឋបាលថ្នាក់ជាតិប្រមូលចំណូលក្នុងស្រុកសរុបបានចំនួន ១៣ ៥៤៩,៨៣ ប៊ីលានរៀល ឬស្មើនឹង ៦៨,៤៨% នៃច្បាប់ឆ្នាំ២០១៩ បានកើនឡើង ២៥% បើធៀបនឹងរយៈពេលដូចគ្នាក្នុងឆ្នាំ២០១៨។ កំណើននេះ ត្រូវបានឆ្លុះបញ្ចាំងតាមរយៈកំណើននៃប្រភេទចំណូលសំខាន់មួយចំនួនដូចជា ចំណូលមិនមែនសារពើពន្ធ (២៧,៩០%) ចំណូលពីពន្ធប្រយោល (២៦,៣៨%) ចំណូលពីពន្ធពាណិជ្ជកម្មក្រៅប្រទេស (២៦,២៩%) និងចំណូលពី ពន្ធផ្តាល់ (១៥,៦៤%) ។

រដ្ឋបាលថ្នាក់ជាតិក្នុងខែកក្កដានេះ បានអនុវត្តចំណាយសរុបចំនួន ១ ៨៧៩,៣៣ ប៊ីលានរៀល ឬស្មើនឹង ៧,៦៣% នៃច្បាប់ឆ្នាំ២០១៩ ថយចុះ ១៧,៦២% បើធៀបនឹងខែកក្កដា ឆ្នាំ២០១៨។ គិតពីដើមឆ្នាំមកដល់ខែកក្កដានេះ រដ្ឋបាលថ្នាក់ជាតិអនុវត្តចំណាយសរុបបានចំនួន ១០ ៦៩៥,០២ ប៊ីលានរៀល ឬស្មើនឹង ៤៣,៤២% នៃច្បាប់ឆ្នាំ២០១៩ បាន ថយចុះ ៤,០៥% បើធៀបនឹងរយៈពេលដូចគ្នាក្នុងឆ្នាំ២០១៨។ ក្នុងរយៈពេលប្រាំពីរខែនេះ ចំណាយចរន្តអនុវត្តបានចំនួន ៧ ៨២៥,៦៨ ប៊ីលានរៀល មានកំណើន ៥,៥៨% ក្នុងនោះរួមមាន ចំណាយបៀវត្ស ៤ ៣៥៩,៣៧ ប៊ីលានរៀល និង ចំណាយផ្សេងៗ ៣ ៤៦៦,៣១ ប៊ីលានរៀល។

សរុបមក យោងតាមទិន្នន័យបឋមនេះ បើធៀបនឹងរយៈពេលដូចគ្នាក្នុងឆ្នាំ២០១៨ បានបង្ហាញឱ្យឃើញថា ការប្រមូលចំណូល មានភាពល្អប្រសើរក្នុងកំណើន ២៤% ប៉ុន្តែការអនុវត្តចំណាយរបស់រដ្ឋបាលថ្នាក់ជាតិ នៅមានការ ថមថយកំណើនក្នុងរង្វង់ ៤,០៥% ដោយសារថមថយពីការអនុវត្តចំណាយមូលធនក្នុងអត្រាប្រមាណ ២៣%។ ជាលទ្ធផល គិតត្រឹមខែកក្កដា ឆ្នាំ២០១៩ តុល្យភាពថវិកាចរន្តមានអតិរេកសាច់ប្រាក់ចំនួន ៥ ៦៣៣,៦០ ប៊ីលានរៀល និងតុល្យភាព ថវិកាសរុបមានអតិរេកសាច់ប្រាក់ចំនួន ២ ៨៥៤,៨១ ប៊ីលានរៀល។



តារាងប្រតិបត្តិការហិរញ្ញវត្ថុឆ្នាំ ២០១៩

បរិយាយ	ច្បាប់ថវិកា ឆ្នាំ ២០១៩	ការអនុវត្ត /ច្បាប់	សរុប ការអនុវត្ត	មករា ១៩	កុម្ភៈ ១៩	មីនា ១៩	មេសា ១៩	ឧសភា ១៩	មិថុនា ១៩	កក្កដា ១៩	សីហា ១៩	កញ្ញា ១៩	តុលា ១៩	វិច្ឆិកា ១៩	ធ្នូ ១៩
I. ចំណូលក្នុងប្រទេស	19,786.26	68.48%	13,549.83	1,501.25	1,409.31	2,186.93	2,278.71	1,961.00	2,115.20	2,097.44	-	-	-	-	-
១. ចំណូលចរន្ត	19,593.11	68.69%	13,459.28	1,501.25	1,405.98	2,159.60	2,269.83	1,960.87	2,089.24	2,072.51	-	-	-	-	-
ក. ចំណូលពន្ធ	16,879.00	70.50%	11,899.55	1,429.02	1,279.81	1,815.45	2,114.09	1,793.93	1,754.54	1,712.70	-	-	-	-	-
ចំណូលពន្ធក្នុងស្រុក	14,468.00	71.23%	10,305.19	1,201.42	1,096.04	1,607.39	1,870.55	1,560.27	1,513.17	1,456.36	-	-	-	-	-
ពន្ធផ្តាល់ (ពន្ធលើផលទុន ប្រាក់ចំណេញ)	4,330.00	67.38%	2,917.55	250.81	210.61	541.93	816.10	486.81	308.52	302.76	-	-	-	-	-
ពន្ធប្រយោល	10,138.00	72.87%	7,387.65	950.61	885.42	1,065.45	1,054.45	1,073.46	1,204.64	1,153.61	-	-	-	-	-
ក្នុងនោះ៖ អាករពិសេសលើទំនិញមួយចំនួន	900.00	60.29%	542.64	65.09	77.08	70.07	70.05	100.13	90.13	70.08	-	-	-	-	-
អាករពិសេសលើទំនិញមួយចំនួនរបបតំបន់ (សហ)	3,152.00	92.93%	2,929.16	380.81	339.66	389.24	440.56	444.78	457.55	476.55	-	-	-	-	-
អាករពិសេសលើសេវាមួយចំនួន	85.00	42.49%	36.12	4.57	6.69	4.59	1.66	5.91	6.85	5.85	-	-	-	-	-
ចំណូលសារពើពន្ធផ្សេងៗទៀត	99.50	75.22%	74.84	6.79	6.43	13.11	16.39	5.86	13.71	12.55	-	-	-	-	-
ចំណូលពន្ធលើពាណិជ្ជកម្មក្រៅប្រទេស	2,411.00	66.13%	1,594.36	227.60	183.77	208.07	243.54	233.67	241.37	256.34	-	-	-	-	-
ពន្ធនិងអាករលើការនាំចូល	2,361.00	66.30%	1,565.40	223.07	180.96	203.60	239.48	228.03	237.73	252.53	-	-	-	-	-
ក្នុងនោះ៖ - ពន្ធគយពីការនាំចូលទំនិញផ្សេងៗ (លើកលែងតែប្រេងឥន្ធនៈ)	1,563.00	75.39%	1,178.39	166.07	129.94	150.01	168.82	180.11	181.49	201.95	-	-	-	-	-
- ពន្ធគយលើផលិតផលគេលសិលា	340.00	45.33%	154.11	20.80	20.79	19.28	30.02	17.84	24.22	21.15	-	-	-	-	-
- អាករបន្ថែមលើផលិតផលគេលសិលាសម្រាប់ថែទាំផ្លូវឆ្នល់	342.00	50.47%	172.60	24.35	21.33	17.61	35.56	24.42	24.98	24.34	-	-	-	-	-
- ពន្ធនាំចូលទំនិញផ្សេងៗផ្សេងៗ	5.00	155.46%	8.55	-	-	6.37	-	-	2.18	-	-	-	-	-	-
ពន្ធនិងអាករលើការនាំចេញ	50.00	57.91%	28.96	4.53	2.81	4.47	4.06	5.64	3.64	3.81	-	-	-	-	-
ក្នុងនោះ៖ - អាករលើការនាំចេញលើ	10.00	66.95%	6.70	0.90	0.41	1.47	1.43	1.17	0.84	0.48	-	-	-	-	-
- អាករលើការនាំចេញកៅស៊ូ	33.00	46.80%	15.44	2.69	1.58	2.33	2.04	1.92	2.08	2.81	-	-	-	-	-
- អាករលើការនាំចេញទំនិញផ្សេងៗ	6.50	95.63%	6.22	0.86	0.77	0.61	0.54	2.45	0.52	0.47	-	-	-	-	-
ខ ចំណូលមិនមែនពន្ធ	2,714.11	57.47%	1,559.73	72.23	126.17	344.14	155.74	166.94	334.70	359.81	-	-	-	-	-
ផលទុននៃទ្រព្យសម្បត្តិរដ្ឋ	127.42	172.57%	219.88	3.03	4.38	169.96	9.17	8.67	16.18	8.50	-	-	-	-	-
ផលនៃសម្បទាននិងការជួលដីធ្លី	106.17	46.31%	49.16	3.03	4.38	4.06	7.17	6.17	15.86	8.50	-	-	-	-	-
ផលទុនពីសហគ្រាសសាធារណៈ	21.25	803.38%	170.72	-	-	165.90	2.00	2.50	0.32	-	-	-	-	-	-
ផលទុនពីការលក់ ជួលទ្រព្យសម្បត្តិ និងសេវាកម្ម	2,295.83	52.30%	1,200.79	67.39	119.63	143.69	122.67	135.08	274.18	338.15	-	-	-	-	-
ផលទុនតាមវិស័យ	955.98	39.21%	374.82	45.89	50.13	4.41	79.73	17.77	120.60	56.29	-	-	-	-	-
ការលក់ទ្រព្យសម្បត្តិរដ្ឋនៃរដ្ឋបាលសាធារណៈ	103.67	70.84%	73.44	6.60	9.76	10.35	10.60	11.38	14.26	10.50	-	-	-	-	-
ផលពីការគ្រប់គ្រងរដ្ឋបាល	806.24	58.97%	475.40	11.87	52.69	121.19	13.75	83.92	102.31	89.67	-	-	-	-	-
ការផ្តល់សេវាកម្ម	75.10	71.79%	53.91	2.81	2.60	2.71	12.32	9.30	12.87	11.29	-	-	-	-	-
កម្រៃប្រតិបត្តិការផ្សេងៗទៀត	322.16	63.56%	204.75	0.06	3.92	4.12	4.29	10.26	15.90	166.20	-	-	-	-	-
ការជួលទ្រព្យសម្បត្តិរដ្ឋ	32.69	56.49%	18.47	0.16	0.53	0.91	1.97	2.44	8.24	4.21	-	-	-	-	-
ចំណូលមិនមែនពន្ធផ្សេងៗ	290.86	47.81%	139.06	1.82	2.16	30.49	23.90	23.19	44.34	13.16	-	-	-	-	-
ក្នុងនោះ៖ - ផលផ្សេងៗទៀត	-	...	28.26	1.50	0.14	1.62	20.57	4.42	-	-	-	-	-	-	-
II. ចំណូលមូលធន	193.15	46.88%	90.56	-	3.33	27.33	8.88	0.13	25.96	24.93	-	-	-	-	-

តារាងប្រតិបត្តិការហិរញ្ញវត្ថុឆ្នាំ ២០១៩

បរិយាយ	ច្បាប់ថវិកា ឆ្នាំ ២០១៩	ការអនុវត្ត /ច្បាប់	សរុប ការអនុវត្ត	មករា ១៩	កុម្ភៈ ១៩	មីនា ១៩	មេសា ១៩	ឧសភា ១៩	មិថុនា ១៩	កក្កដា ១៩	សីហា ១៩	កញ្ញា ១៩	តុលា ១៩	វិច្ឆិកា ១៩	ធ្នូ ១៩
អចលនកម្មហិរញ្ញវត្ថុផ្សេងៗ	193.15	46.88%	90.56	-	3.33	27.33	8.88	0.13	25.96	24.93	-	-	-	-	-
II. ចំណាយសរុប	24,859.08	43.02%	10,695.02	1,269.10	1,065.75	1,550.02	1,664.19	1,690.51	1,576.12	1,879.33	-	-	-	-	-
១. ចំណាយបច្ចេកទេស	16,827.28	46.51%	7,825.68	967.19	893.18	837.72	1,239.13	1,215.48	1,269.65	1,403.32	-	-	-	-	-
ក. ចំណាយប្រចាំថ្ងៃ	7,862.54	55.44%	4,359.37	573.79	554.62	542.95	688.26	619.72	654.88	725.15	-	-	-	-	-
បន្ទុកបុគ្គលិក (រដ្ឋបាល រដ្ឋបាល)	4,661.10	59.87%	2,790.49	314.74	297.84	370.36	340.51	356.77	385.11	725.15	-	-	-	-	-
ក្នុងនោះ៖ ប្រាក់ខែមធ្យម	4.33	65.31%	2.83	0.93	-	0.83	-	0.04	1.02	-	-	-	-	-	-
បន្ទុកបុគ្គលិក (ផ្នែកសន្តិសុខនិងការពារជាតិ)	3,201.44	49.01%	1,568.88	259.06	256.78	172.59	347.74	262.95	269.77	-	-	-	-	-	-
ខ. ចំណាយចំណែកប្រចាំថ្ងៃ	8,964.74	38.67%	3,466.31	393.40	338.56	294.77	550.87	595.76	614.76	678.18	-	-	-	-	-
- ការទិញ	1,617.94	32.00%	517.75	15.69	123.93	57.87	17.23	112.12	58.36	132.55	-	-	-	-	-
សម្ភារៈ ផ្គត់ផ្គង់ថែទាំ	283.27	11.86%	33.59	1.94	1.98	2.61	1.83	5.56	8.10	11.58	-	-	-	-	-
សម្ភារៈ ផ្គត់ផ្គង់ផ្នែករដ្ឋបាល	232.89	24.99%	58.19	1.13	1.24	2.69	2.41	4.48	12.03	34.21	-	-	-	-	-
ស្បៀងអាហារ និង ជលិតផលកសិកម្ម	158.47	67.74%	107.35	-	35.63	30.64	0.02	1.29	6.39	33.38	-	-	-	-	-
សំលៀកបំពាក់ និង ការគ្រប់គ្រង	166.65	12.95%	21.59	3.69	0.01	0.35	0.57	1.46	3.38	12.14	-	-	-	-	-
សម្ភារៈ តូចតាច សម្ភារៈ និង សម្ភារៈ ហិរញ្ញវត្ថុ	459.90	35.73%	164.31	8.64	81.00	12.42	7.56	10.84	14.30	29.55	-	-	-	-	-
ថាមពល និង ទឹក	165.95	28.01%	46.48	0.29	4.08	9.12	4.71	5.39	12.56	10.32	-	-	-	-	-
សម្ភារៈ ហិរញ្ញវត្ថុ ថែទាំសុខភាព	147.67	58.10%	85.80	-	-	0.04	-	83.09	1.27	1.38	-	-	-	-	-
សម្ភារៈ ផ្គត់ផ្គង់ផ្សេងៗ	3.17	14.32%	0.45	-	-	-	0.13	-	0.32	-	-	-	-	-	-
- សេវាកម្ម	1,730.70	24.75%	428.29	34.97	19.16	57.31	43.37	82.79	80.54	110.14	-	-	-	-	-
ក្នុងនោះ៖ ថ្លៃឈ្នួល និង បន្ទុក (អសម្រប)	23.07	65.28%	15.06	8.02	0.34	2.10	0.58	0.60	3.01	0.42	-	-	-	-	-
ការថែទាំ និង ជួសជុល	871.27	12.09%	105.36	3.81	0.99	13.81	11.76	17.99	20.52	36.48	-	-	-	-	-
- បន្ទុកហិរញ្ញវត្ថុ	525.09	52.61%	276.25	62.61	55.38	10.32	43.16	23.18	7.17	74.44	-	-	-	-	-
ក្នុងនោះ៖ - ការប្រាក់នៃបំណុលក្នុងប្រទេស	-	...	0.17	-	-	-	-	0.17	-	-	-	-	-	-	-
- ការប្រាក់នៃបំណុលក្រៅប្រទេស	525.09	45.46%	238.68	62.61	50.12	9.58	38.47	6.98	1.83	69.09	-	-	-	-	-
- អត្ថប្រយោជន៍សង្គម	1,983.79	48.65%	965.17	72.89	92.87	74.87	181.37	267.32	188.10	87.76	-	-	-	-	-
ក្នុងនោះ៖ - អត្ថប្រយោជន៍សន្តិសុខសង្គម	868.87	57.10%	496.17	66.59	66.18	37.04	105.66	71.71	148.99	-	-	-	-	-	-
- ថិរុយសង្គមដល់ប្រជាពលរដ្ឋ	914.18	44.17%	403.83	4.58	19.92	25.89	66.70	188.07	23.34	75.33	-	-	-	-	-
- ឧបត្ថម្ភដល់អង្គការដែលមានលក្ខណៈសង្គមនិងវប្បធម៌	139.50	39.60%	55.25	1.67	6.63	11.79	8.86	7.27	9.59	9.43	-	-	-	-	-
- អត្ថប្រយោជន៍សង្គមផ្សេងទៀត	11.21	75.00%	8.41	-	-	-	-	-	5.60	2.80	-	-	-	-	-
- ឧបត្ថម្ភធន	1,552.86	65.88%	1,023.09	207.11	15.47	82.90	153.77	104.60	204.12	255.12	-	-	-	-	-
- ចំណាយមិនមែនប្រើប្រាស់ផ្សេងៗ	1,554.35	16.45%	255.76	0.13	31.75	11.51	111.97	5.76	76.48	18.16	-	-	-	-	-
ក្នុងនោះ៖ - ចំណាយមិនបានគ្រោងទុក(ចំណាយត្រៀមបម្រុង)	1,019.01	0.00%	-	-	-	-	-	-	-	-	-	-	-	-	-
- ចំណាយមិនបានគ្រោងទុក(ចំណាយផ្សេងៗ)	50.00	0.00%	-	-	-	-	-	-	-	-	-	-	-	-	-
២. ចំណាយមូលដ្ឋាន	8,031.80	35.72%	2,869.34	301.91	172.57	712.30	425.06	475.03	306.47	476.01	-	-	-	-	-
វិនិយោគដោយហិរញ្ញប្បទាន ខាងក្នុង (គម្រោង)	2,708.03	28.41%	769.42	-	55.13	82.69	126.65	127.92	159.12	217.90	-	-	-	-	-

តារាងប្រតិបត្តិការហិរញ្ញវត្ថុឆ្នាំ ២០១៩

បរិយាយ	ច្បាប់ថវិកា ឆ្នាំ ២០១៩	ការអនុវត្ត /ច្បាប់	សរុប ការអនុវត្ត	មករា ១៩	កុម្ភៈ ១៩	មីនា ១៩	មេសា ១៩	ឧសភា ១៩	មិថុនា ១៩	កក្កដា ១៩	សីហា ១៩	កញ្ញា ១៩	តុលា ១៩	វិច្ឆិកា ១៩	ធ្នូ ១៩
អចលនកម្មប្រតិបត្តិ	2,708.03	28.40%	768.98	-	55.13	82.69	126.65	127.92	159.12	217.46	-	-	-	-	-
ការវិនិយោគ	-	...	0.44	-	-	-	-	-	-	0.44	-	-	-	-	-
វិនិយោគដោយហិរញ្ញប្បទាន ខាងក្រៅ (គម្រោង)	5,323.77	39.44%	2,099.93	301.91	117.44	629.61	298.41	347.11	147.35	258.11	-	-	-	-	-
តុល្យភាព ចរន្ត មិនរាល/អតិរេក (I.I-II.I)	2,765.83	203.69%	5,633.60	534.06	512.80	1,321.88	1,030.70	745.39	819.59	669.18	-	-	-	-	-
តុល្យភាព សរុប មិនរាល/អតិរេក (I-II)	(5,072.82)	...	2,854.81	232.15	343.56	636.91	614.52	270.49	539.09	218.10	-	-	-	-	-
តុល្យភាព ចរន្ត មិនរាល/អតិរេក (សាច់ប្រាក់)	2,765.83	203.69%	5,633.60	534.06	512.80	1,321.88	1,030.70	745.39	819.59	669.18	-	-	-	-	-
III. ហិរញ្ញប្បទាន	5,072.82	-56.28%	(2,854.81)	(232.15)	(343.56)	(636.91)	(614.52)	(270.49)	(539.09)	(218.10)	-	-	-	-	-
១. ហិរញ្ញប្បទានពីរដ្ឋប្បវេណី	4,667.82	36.82%	1,718.51	269.12	103.10	578.08	173.42	273.37	160.66	160.75	-	-	-	-	-
ក. ទ្រទ្រង់ថវិកា	250.00	35.98%	89.94	-	-	-	-	-	20.47	69.47	-	-	-	-	-
- អំណោយ-ទ្រទ្រង់ថវិកា	125.00	4.81%	6.01	-	-	-	-	-	-	6.01	-	-	-	-	-
- ទ្រទ្រង់ចំណាយមូលធន	125.00	4.81%	6.01	-	-	-	-	-	-	6.01	-	-	-	-	-
អំណោយពីទ្រព្យសម្រាប់ចំណាយវិនិយោគ	125.00	4.81%	6.01	-	-	-	-	-	-	6.01	-	-	-	-	-
- កម្ចី និង បំណុលពាក់ព័ន្ធ-ការគាំទ្រថវិកា	125.00	67.14%	83.92	-	-	-	-	-	20.47	63.46	-	-	-	-	-
- កម្ចីបរទេស	125.00	67.14%	83.92	-	-	-	-	-	20.47	63.46	-	-	-	-	-
ការខ្ចីប្រាក់ប្រទេស-ពហុភាគី	125.00	67.14%	83.92	-	-	-	-	-	20.47	63.46	-	-	-	-	-
ខ. ជំនួយការប្រទេសអភិវឌ្ឍន៍	5,323.77	38.61%	2,055.42	290.75	168.12	621.37	318.30	307.93	149.51	199.45	-	-	-	-	-
១១. ចំណាយ	5,323.77	39.44%	2,099.93	301.91	117.44	629.61	298.41	347.11	147.35	258.11	-	-	-	-	-
- អំណោយ	1,064.75	58.33%	621.11	88.73	88.73	88.73	88.73	88.73	88.73	88.73	-	-	-	-	-
អំណោយទ្រព្យសម្រាប់ចំណាយវិនិយោគ	1,064.75	58.33%	621.11	88.73	88.73	88.73	88.73	88.73	88.73	88.73	-	-	-	-	-
- ការខ្ចីប្រាក់ និង បំណុលប្រហាក់ប្រហែល	4,259.02	34.72%	1,478.82	213.18	28.71	540.88	209.68	258.38	58.62	169.38	-	-	-	-	-
- ការខ្ចីបរទេស	4,259.02	34.72%	1,478.82	213.18	28.71	540.88	209.68	258.38	58.62	169.38	-	-	-	-	-
ការខ្ចីប្រាក់ប្រទេស-ពហុភាគី	4,259.02	12.75%	542.88	70.64	(20.18)	197.18	44.81	100.07	50.54	99.83	-	-	-	-	-
ការខ្ចីប្រាក់ប្រទេស- ទ្រព្យសម្រាប់	-	...	935.94	142.54	48.89	343.70	164.87	158.31	8.09	69.54	-	-	-	-	-
១២. មិនទាន់ចំណាយ		...	(44.51)	(11.16)	50.68	(8.24)	19.89	(39.18)	2.15	(58.66)	-	-	-	-	-
គ. វិនិយោគបំណុលប្រហាក់ប្រហែល	(905.95)	...	(426.84)	(21.63)	(65.01)	(43.29)	(144.88)	(34.56)	(9.31)	(108.16)	-	-	-	-	-
២. ហិរញ្ញប្បទានក្នុងស្រុក	4,050.00	28.86%	1,168.81	(9.10)	(28.76)	12.60	11.95	20.07	(4.11)	1,166.17	-	-	-	-	-
ក. ហិរញ្ញប្បទានសាធារណៈសុទ្ធ	4,050.00	-52.39%	(2,121.84)	(218.76)	(120.71)	(1,478.95)	(1,001.39)	(255.93)	(212.27)	1,166.17	-	-	-	-	-
- បញ្ជីបញ្ជីបញ្ជី	4,050.00	-52.39%	(2,121.84)	(218.76)	(120.71)	(1,478.95)	(1,001.39)	(255.93)	(212.27)	1,166.17	-	-	-	-	-
ក. គំរូសម្រាប់ រវាង ធនាគារជាតិ និង ស.ប.វ		...	3,290.65	209.66	91.94	1,491.55	1,013.34	276.00	208.16	-	-	-	-	-	-
ក. កំហុស-លំអៀង		...	0.00	0.00	(0.00)	(0.00)	0.00	0.00	0.00	0.00	-	-	-	-	-
អត្រាប្រាក់បៀវត្ស អន្តរជាតិ		...		4,011.00	4,003.00	4,015.00	4,050.00	4,062.00	4,066.00	4,086.00	-	-	-	-	-
ចំណូលរាជធានីខេត្ត	1,476.95	86.56%	1,278.50	152.45	123.13	239.48	120.89	143.94	261.03	237.58	-	-	-	-	-
ក្នុងនោះ៖ ចំណូលពន្ធ	1,351.62	68.97%	932.15	119.61	119.24	124.00	119.89	102.32	146.83	200.26	-	-	-	-	-
ចំណូលមិនមែនពន្ធ	41.52	0.00%	-	-	-	-	-	-	-	-	-	-	-	-	-

តារាងប្រតិបត្តិការហិរញ្ញវត្ថុឆ្នាំ ២០១៩

បរិយាយ	ច្បាប់ថវិកា ឆ្នាំ ២០១៩	ការអនុវត្ត /ច្បាប់	សរុប ការអនុវត្ត	មករា ១៩	កុម្ភៈ ១៩	មីនា ១៩	មេសា ១៩	ឧសភា ១៩	មិថុនា ១៩	កក្កដា ១៩	សីហា ១៩	កញ្ញា ១៩	តុលា ១៩	វិច្ឆិកា ១៩	ធ្នូ ១៩
ការផ្ទេរ/ប្រាក់ពីថ្នាក់ជាតិ	83.81	413.27%	346.35	32.85	3.89	115.48	1.00	41.62	114.19	37.32	-	-	-	-	-
ចំណាយរាជធានីខេត្ត	1,148.55	53.95%	619.68	25.27	60.00	119.58	88.34	139.08	51.71	135.69	-	-	-	-	-
ក្នុងនោះ៖ ចំណាយបៀវត្ស	79.01	52.53%	41.51	1.89	6.76	5.87	7.30	6.37	6.75	6.57	-	-	-	-	-
ចំណាយមិនមែនបៀវត្ស	749.84	67.93%	509.40	20.06	45.51	94.01	77.21	119.95	36.91	115.75	-	-	-	-	-
ចំណាយវិនិយោគ	319.70	21.51%	68.77	3.32	7.73	19.70	3.84	12.77	8.05	13.37	-	-	-	-	-
តុល្យភាព រាជធានីខេត្ត	328.39	200.62%	658.82	127.18	63.13	119.90	32.55	4.86	209.32	101.89	-	-	-	-	-
វិភាគទានពី កាស៊ីណូ និង ភ្នាក់ងារ	229.02	72.66%	166.40	-	-	-	-	-	11.19	155.22					

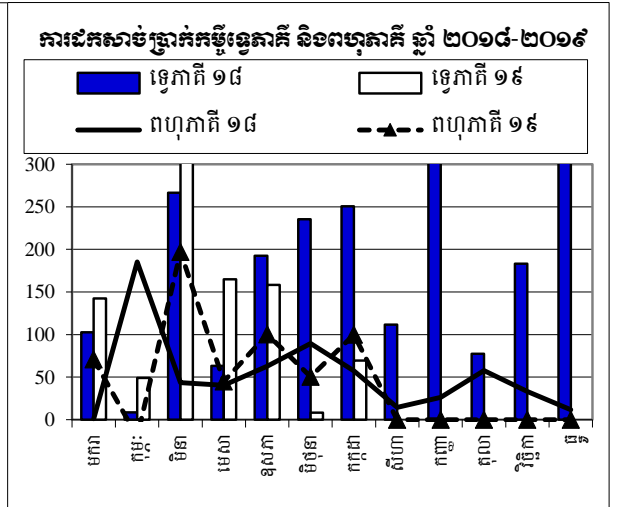
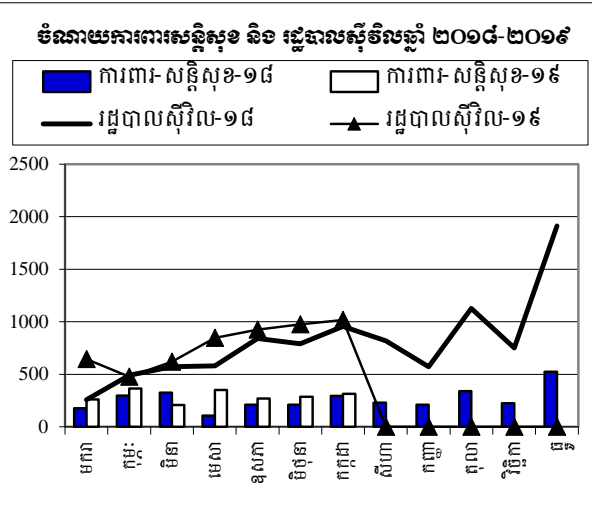
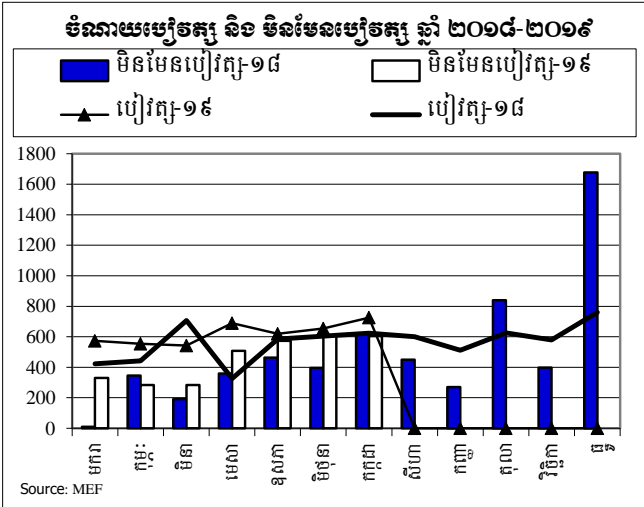
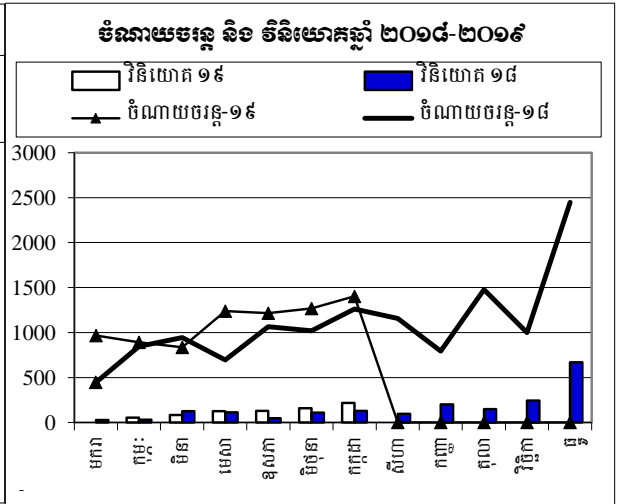
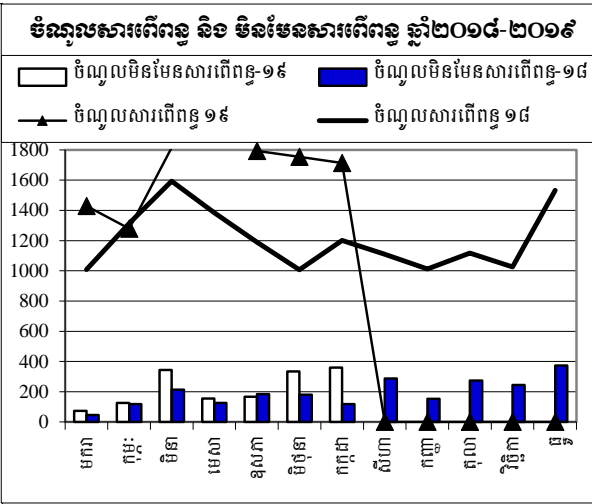
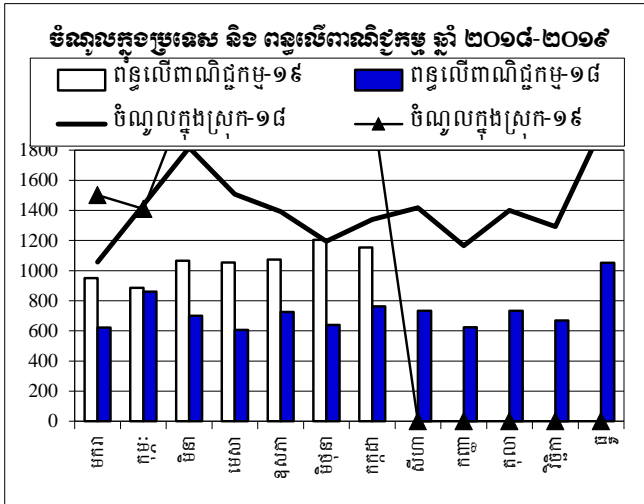
ថ្ងៃ ខែ ឆ្នាំកុរ ឯកស័ក ព.ស. ២៥៦៣
 រាជធានីភ្នំពេញ ថ្ងៃទី ខែ ឆ្នាំ២០១៩
អគ្គនាយក
អគ្គនាយកដ្ឋានគោលនយោបាយ

ថ្ងៃ ខែ ឆ្នាំកុរ ឯកស័ក ព.ស. ២៥៦៣
 រាជធានីភ្នំពេញ ថ្ងៃទី ខែ ឆ្នាំ២០១៩
ប្រធាននាយកដ្ឋាន
នាយកដ្ឋានស្តីពី និងវិភាគសេដ្ឋកិច្ច

ថ្ងៃ ខែ ឆ្នាំកុរ ឯកស័ក ព.ស. ២៥៦៣
 រាជធានីភ្នំពេញ ថ្ងៃទី ខែ ឆ្នាំ២០១៩
ប្រធានការិយាល័យ
ស្តីពីហិរញ្ញវត្ថុសាធារណៈ

ការប្រៀបធៀបការអនុវត្តថវិកា ឆ្នាំ ២០១៨-២០១៩

គិតជា ម៉ឺលានរៀល



Source: MEF

ចំណាយចរន្តតាមក្រសួង និង ២០១៩

គិតជាលានរៀល

បរិយាយ	ច្បាប់ថវិកា ឆ្នាំ ២០១៩	ការអនុវត្ត / ច្បាប់	មករា ១៩	កុម្ភៈ ១៩	មីនា ១៩	មេសា ១៩	ឧសភា ១៩	មិថុនា ១៩	កក្កដា ១៩	សីហា ១៩	កញ្ញា ១៩	តុលា ១៩	វិច្ឆិកា ១៩	ធ្នូ ១៩
សរុបចំណាយចរន្ត	16,827,280	46.51%	7,825,677	967,193	893,181	837,719	1,239,129	1,215,484	1,269,646	1,403,325				
I. វិស័យសេដ្ឋកិច្ច	2,451,824	91.97%	2,254,979	421,718	158,901	221,353	372,601	185,638	386,736	508,031				
០១. ព្រះបរមរាជវាំង	98,414	54.51%	53,643	2,679	8,067	8,394	8,836	8,508	9,966	7,193				
០២. រដ្ឋសភា	183,783	75.98%	139,632	50,998		45,811			25,229	17,594				
០៣. ព្រឹទ្ធសភា	87,233	74.26%	64,780	25,936		492	18,959		-14	11,868				
០៤. ក្រុមប្រឹក្សាធម្មនុញ្ញ	11,523	82.77%	9,537	4,054		2,676		8		2,800				
០៥. ១. ទីស្តីការគណៈរដ្ឋមន្ត្រី	415,409	42.85%	177,986	4,315	19,333	25,233	19,038	29,526	27,514	53,027				
០៥. ៤. ក្រុមប្រឹក្សាអភិវឌ្ឍន៍កម្ពុជា	15,430	24.38%	3,761	83	83	194	106	814	1,525	958				
០៧. ២ ក្រសួងមហាផ្ទៃ (ផ្នែករដ្ឋបាលទូទៅ)	206,039	65.35%	134,647	20,211	11,081	20,571	10,624	12,101	19,968	40,091				
០៨. ក្រសួងទំនាក់ទំនងសា-ព្រឹទ្ធសភា និងអធិការកិច្ច	41,556	44.74%	18,594	1,425	1,541	2,877	1,682	3,146	3,066	4,858				
០៩. ក្រសួងការបរទេស និងសហប្រតិបត្តិការអន្តរជាតិ	148,849	49.46%	73,627	15,283	10,425	11,073	7,135	6,648	18,657	4,407				
១០. ក្រសួងសេដ្ឋកិច្ច និង ហិរញ្ញវត្ថុ	796,115	174.88%	1,392,260	281,764	93,182	82,596	282,873	91,409	233,229	327,207				
១៤. ក្រសួងផែនការ	91,138	44.54%	40,595	3,980	5,395	5,719	5,419	5,442	5,337	9,304				
២៨. ក្រសួងរៀបចំផែនការសេដ្ឋកិច្ច និងសំណង់	162,996	33.11%	53,973	4,083	4,763	5,839	5,159	10,340	15,022	8,767				
៣០. គណៈកម្មការជាតិរៀបចំការបោះឆ្នោត	79,059	46.48%	36,748	1,708	1,164	2,386	3,835	8,711	7,790	11,153				
៣១. អាជ្ញាធរសវនកម្មជាតិ	14,905	37.63%	5,609	639	646	710	643	964	651	1,356				
៣៣. ស្ថាប័នប្រឆាំងអំពើពុករលួយ	45,856	55.98%	25,670	1,871	2,069	4,380	4,674	2,732	4,339	5,605				
៣៤. ក្រសួងមុខងារសាធារណៈ	53,519	44.69%	23,916	2,687	1,155	2,403	3,620	5,303	2,575	6,174				
II. វិស័យការពារជាតិ សន្តិសុខនិងសន្តិសុខសង្គម	4,057,518	51.76%	2,100,211	264,367	368,609	214,400	355,372	276,887	295,948	324,627				
០៦. ១. ក្រសួងការពារជាតិ	2,416,438	53.64%	1,296,223	165,203	191,730	200,307	168,913	173,260	185,755	211,055				
០៧. ១ ក្រសួងមហាផ្ទៃ (ផ្នែកសន្តិសុខសាធារណៈ)	1,490,709	50.34%	750,484	93,857	171,085	7,233	181,150	94,722	101,214	101,223				
២៦. ក្រសួងយុត្តិធម៌	150,371	35.58%	53,503	5,307	5,794	6,860	5,309	8,905	8,979	12,348				
III. វិស័យសេដ្ឋកិច្ច	6,196,796	47.40%	2,937,089	249,944	319,192	332,998	436,684	649,504	493,112	455,654				
១១. ក្រសួងព័ត៌មាន	85,179	52.56%	44,774	2,707	6,066	3,437	11,245	9,778	4,873	6,667				
១២. ក្រសួងសុខាភិបាល	1,545,525	44.36%	685,658	32,093	40,002	57,680	99,403	321,082	51,235	84,163				
១៦. ក្រសួងអប់រំ យុវជន និងកីឡា	2,949,604	46.27%	1,364,849	127,721	177,981	186,091	184,929	200,968	205,127	282,032				
១៨. ក្រសួងវប្បធម៌ និងវិចិត្រសិល្បៈ	180,146	56.49%	101,765	3,235	4,055	4,948	6,270	10,457	42,768	30,032				
១៩. ក្រសួងបរិស្ថាន	89,742	37.75%	33,881	3,162	4,312	4,633	4,144	4,840	6,753	6,039				
២១. ក្រសួងសង្គមកិច្ច អតីតយុទ្ធជន និងយុវនីតិសម្បទា	993,071	56.66%	562,632	71,060	72,795	52,805	116,379	83,899	157,332	8,360				
២៣. ក្រសួងធម្មការ និងកិច្ចការសាសនា	68,706	41.08%	28,225	2,528	3,082	3,743	3,434	4,600	5,590	5,248				
២៤. ក្រសួងកិច្ចការនារី	50,888	41.35%	21,043	1,776	1,802	2,544	2,859	3,704	5,010	3,346				
៣២. ក្រសួងការងារ និងបណ្តុះបណ្តាលវិជ្ជាជីវៈ	233,936	40.29%	94,263	5,662	9,096	17,118	8,021	10,176	14,423	29,767				
IV. វិស័យសេដ្ឋកិច្ច	1,506,888	30.42%	458,461	31,164	38,520	63,499	56,949	92,031	77,123	99,175				
០៥. ៣ រដ្ឋលេខាធិការដ្ឋានអាកាសចរស៊ីវិល	55,812	20.77%	11,590	1,144	1,197	1,173	1,206	2,670	1,203	2,997				
១៣. ក្រសួងរ៉ែ និងថាមពល	56,764	24.76%	14,056	1,324	1,551	1,926	1,951	1,861	2,334	3,109				
១៥. ក្រសួងពាណិជ្ជកម្ម	148,168	35.05%	51,935	5,226	3,762	7,639	5,200	8,906	7,599	13,604				
១៧. ក្រសួងកសិកម្ម រុក្ខាប្រមាញ់ និងនេសាទ	264,924	42.32%	112,127	8,726	10,821	16,366	10,521	21,530	21,215	22,949				
២០. ក្រសួងអភិវឌ្ឍន៍ជនបទ	183,295	18.51%	33,922	2,244	3,378	3,363	4,093	4,154	6,822	9,868				
២២. ក្រសួងរ៉ែប្រៃសណីយ៍ និងឧស្ម័នធម្មជាតិ	73,964	58.71%	43,427	1,613	2,187	2,592	2,801	19,988	5,896	8,350				
២៥. ក្រសួងសាធារណការ និងដឹកជញ្ជូន	409,345	21.89%	89,607	5,593	6,725	15,187	14,577	12,927	16,987	17,611				
២៧. ក្រសួងទេសចរណ៍	98,065	44.54%	43,679	1,645	3,647	5,463	9,398	11,322	6,981	5,222				
២៩. ក្រសួងធនធានទឹក និងខ្យល់ច្របូកច្របល់	159,188	22.64%	36,039	2,134	3,321	7,051	3,553	6,303	3,143	10,535				
៣៥. ក្រសួងឧស្សាហកម្ម និងសិប្បកម្ម	57,363	38.49%	22,079	1,516	1,932	2,740	3,649	2,370	4,943	4,929				
V. ផ្សេងៗ (ចំណាយចំណាយមិនមែនចំណាយចរន្ត)	2,614,254	2.87%	74,937		7,958	5,470	17,523	11,424	16,726	15,837				
៩៩. ចំណាយមិនបានប្រោងទុក	2,614,254	2.87%	74,937		7,958	5,470	17,523	11,424	16,726	15,837				

ចំណាំ



ស្តង់ដារស្ថិតិហិរញ្ញវត្ថុ (TOFE) ខែកក្កដា ឆ្នាំ២០១៩ ត្រូវបានរៀបចំដោយផ្អែកលើទិន្នន័យ
បណ្តោះអាសន្នដែលទទួលបានតាមកាលបរិច្ឆេទដូចខាងក្រោម៖

1. ទិន្នន័យចំណូលថ្នាក់ជាតិ (ស្ថាប័នកណ្តាល និងមន្ទីរតាមខេត្ត) ត្រឹមថ្ងៃទី១២ ខែសីហា ឆ្នាំ២០១៩
2. ទិន្នន័យចំណាយ ត្រឹមថ្ងៃទី១៤ ខែសីហា ឆ្នាំ២០១៩
3. ទិន្នន័យកម្ចី ពហុភាគី ទ្វេភាគី និងអំណោយត្រឹមថ្ងៃទី១៤ ខែសីហា ឆ្នាំ២០១៩
4. ទិន្នន័យគណនីរដ្ឋាភិបាល (Credit Bank) បានពីធនាគារជាតិ គិតត្រឹមថ្ងៃទី១៦ ខែសីហា ឆ្នាំ២០១៩

ទិន្នន័យស្ថិតិហិរញ្ញវត្ថុ (TOFE) នឹងត្រូវបានធ្វើបច្ចុប្បន្នភាពនៅពេលចេញផ្សាយខែបន្ទាប់។

