

ការអនុវត្តថវិកា ខែធ្នូ ឆ្នាំ២០១៨



សេចក្តីសង្ខេប

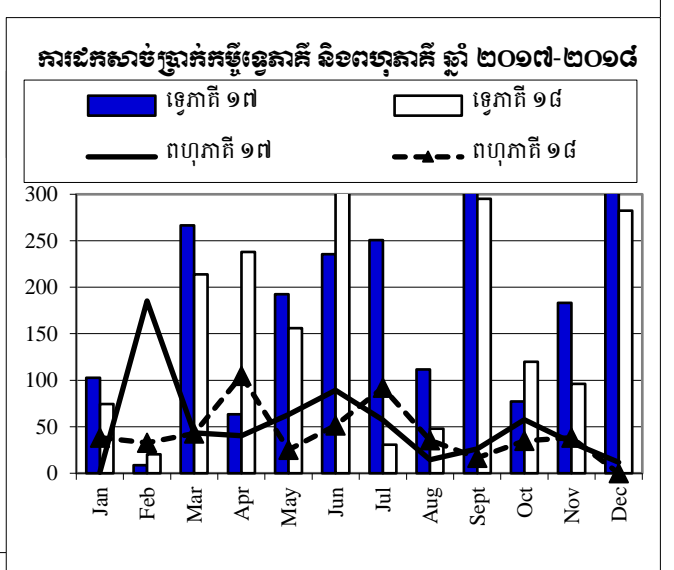
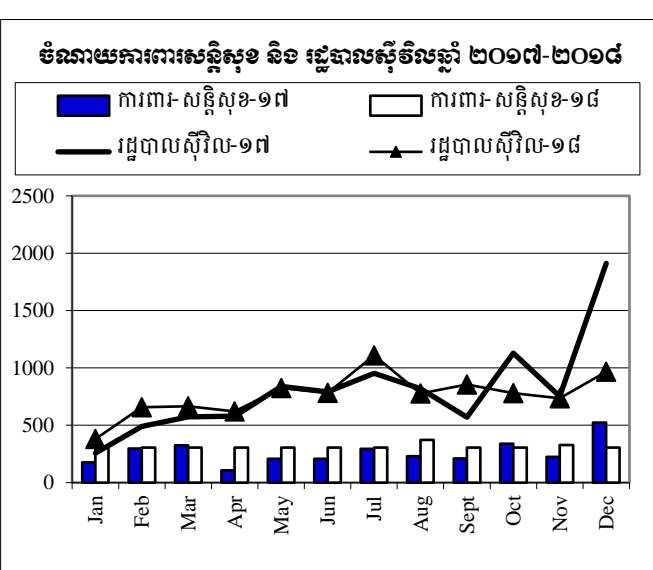
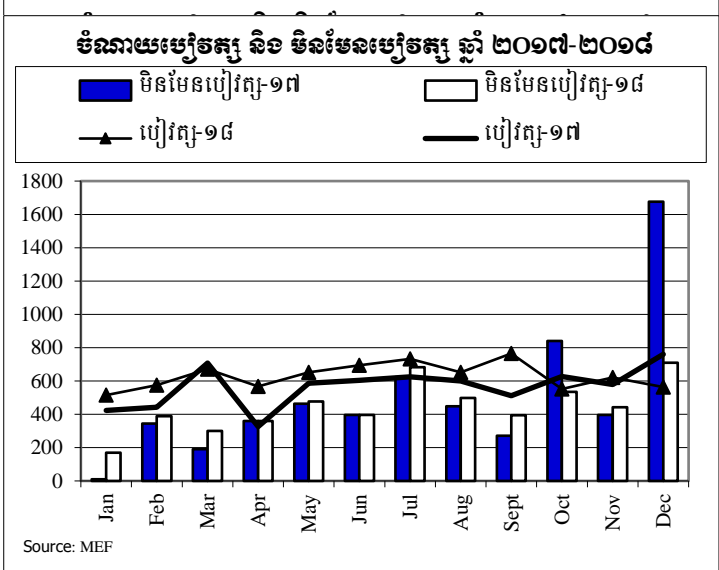
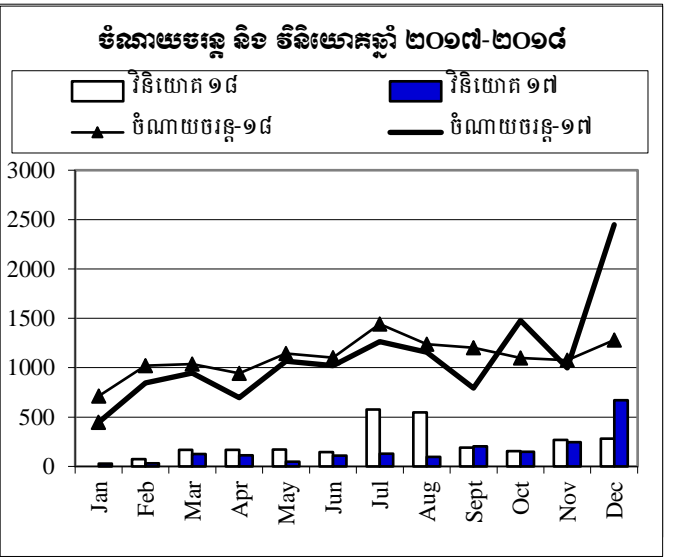
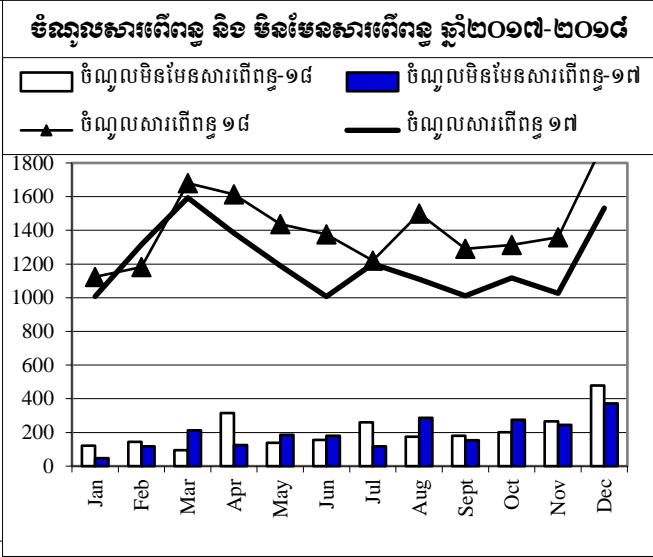
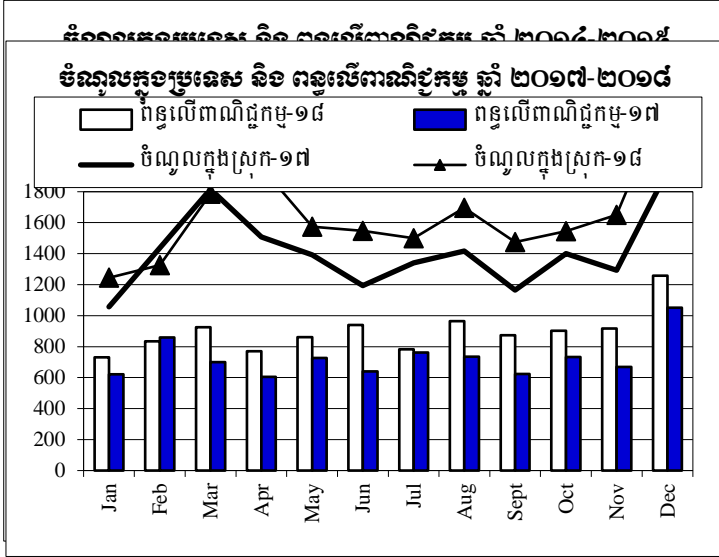
ក្នុងឆ្នាំ២០១៨នេះ ស្ថានភាពម៉ាក្រូសេដ្ឋកិច្ចមានស្ថិរភាពល្អ ដោយរក្សាកំណើនសេដ្ឋកិច្ចក្នុងអត្រា ៧,៣% ខណៈអត្រាប្តូរប្រាក់ និងអត្រាអតិផរណា ស្ថិតក្នុងកម្រិតទាបធៀបនឹងរយៈពេលដូចគ្នាក្នុងឆ្នាំ២០១៧ កន្លងទៅ។ ទន្ទឹមនឹងនេះ ការអនុវត្តថវិកាបានបង្ហាញវឌ្ឍនភាពឆ្ពោះទៅមុខជាដំហានៗយ៉ាងរឹងមាំក្នុងរបត់នៃការកែទម្រង់ការគ្រប់គ្រងហិរញ្ញវត្ថុសាធារណៈ តាមរយៈការខិតខំប្រឹងប្រែងកែលម្អ, បង្កើនស័ក្តិសិទ្ធិភាពនិងប្រសិទ្ធភាពនៃការកៀរគរចំណូល និងការអនុវត្តចំណាយជាពិសេស ផ្ដោតលើគោលដៅអាទិភាពនៃការអភិវឌ្ឍមូលដ្ឋានសេដ្ឋកិច្ច និងសង្គម។

តាមទិន្នន័យផ្លូវការបឋមពីរតតាគារជាតិ, នៅខែធ្នូ ឆ្នាំ២០១៨ រដ្ឋបាលថ្នាក់ជាតិអនុវត្តចំណូលសរុបបានចំនួន **២ ៤៣៧,៣៦** ប៊ីលានរៀល ឬ បានកើនឡើង **១៦,៨៩%** ធៀបនឹងខែធ្នូ ឆ្នាំ២០១៧ ដែលក្នុងនោះ មានចំណូលពី ពន្ធប្រយោលមាន **៥១,៦១%** នៃចំណូលសរុប។ គិតត្រឹមរយៈពេល ១២ខែ ឆ្នាំ២០១៨នេះ រដ្ឋបាលថ្នាក់ជាតិអនុវត្តចំណូលសរុបបានចំនួន **១៩ ៧៤៣,១៣** ប៊ីលានរៀល គឺស្មើនឹង **១១១,៩២%** ធៀបនឹងច្បាប់ស្តីពីហិរញ្ញវត្ថុសម្រាប់ការគ្រប់គ្រងឆ្នាំ២០១៨ ឬ បានកើនឡើង **១៥,៤០%** បើធៀបនឹងរយៈពេលដូចគ្នាក្នុងឆ្នាំ២០១៧ ដែលក្នុងនោះ ពន្ធប្រយោលពន្ធពីពាណិជ្ជកម្មក្រៅប្រទេស បានកើនឡើង **២៣,០៥%**, និង **១៩,៩១%** រៀងគ្នា សម្របពេលដែលចំណូលមិនមែនសារពើពន្ធកើនឡើង **៣,៤៣%**។ ចំពោះការអនុវត្តចំណាយរដ្ឋបាលថ្នាក់ជាតិនៅខែធ្នូ ឆ្នាំ២០១៨នេះ មានចំនួន **១ ៨៩៣,៥២** ប៊ីលានរៀល ឬបានថយចុះ **៥០,៥៦%** បើធៀបនឹងខែធ្នូ ឆ្នាំ២០១៧ ដែលអាចបណ្តាលមកពីការកាត់ត្រា និងការទូទាត់ចំណាយយឺតយ៉ាវ។ គិតត្រឹមរយៈពេល ១២ខែ ឆ្នាំ២០១៨ រដ្ឋបាលថ្នាក់ជាតិអនុវត្តចំណាយបានចំនួន **១៩ ០២៧,០៩** ប៊ីលានរៀល គឺស្មើនឹង **៨៣,៨៥%** នៃច្បាប់ស្តីពីហិរញ្ញវត្ថុសម្រាប់ការគ្រប់គ្រងឆ្នាំ២០១៨ ដែលក្នុងនោះ ចំណាយចរន្តអនុវត្តបានចំនួន **១៣ ២៩៦,៩៥** ប៊ីលានរៀល ស្មើនឹង **៨៧,៣៨%** នៃច្បាប់ប្រចាំឆ្នាំ ឬបានថយចុះ **០,២០%** បើធៀបនឹងរយៈពេលដូចគ្នាឆ្នាំ២០១៧។

ក្នុងរយៈពេល ១២ខែ ឆ្នាំ២០១៨ នេះ តុល្យភាពថវិកាចរន្តមានអតិរេកសាច់ប្រាក់ចំនួន **៦ ២៥២,០៩** ប៊ីលានរៀល និងតុល្យភាពថវិកាសរុបមានអតិរេកសាច់ប្រាក់ចំនួន **៧១៦,០៣** ប៊ីលានរៀល។ ផ្អែកលើទិន្នន័យបឋមនេះ លទ្ធផលនៃការប្រមូលចំណូលថវិកាមានភាពប្រសើរជាងមុន និងបានកើនឡើង **១៥,៤០%** ធៀបនឹងឆ្នាំ២០១៧ សម្របពេលដែលការអនុវត្តចំណាយសកម្មភាពប្រចាំខែធ្នូនៅពុំទាន់កាត់ត្រាបានទាំងស្រុងនៅឡើយ។

ការប្រៀបធៀបការអនុវត្តវិវិកា ឆ្នាំ ២០១៧-២០១៨

ភិតជា ប៊ែនណឌ័រ



តារាងប្រតិបត្តិការហិរញ្ញវត្ថុឆ្នាំ ២០១៨ TOFE: BUDGET IMPLEMENTATION FOR 2018

គិតជា ម៉ឺនដុល្លារ

បរិយាយ	ច្បាប់ថវិកា ឆ្នាំ ២០១៨	ការអនុវត្ត /ច្បាប់	សរុប ការអនុវត្ត	មករា ១៨	កុម្ភៈ ១៨	មីនា ១៨	មេសា ១៨	ឧសភា ១៨	មិថុនា ១៨	កក្កដា ១៨	សីហា ១៨	កញ្ញា ១៨	តុលា ១៨	វិច្ឆិកា ១៨	ធ្នូ ១៨
I. ចំណូលក្នុងប្រទេស	17,640.20	111.92%	19,743.13	1,244.53	1,326.40	1,786.71	1,957.82	1,574.75	1,548.05	1,499.26	1,696.70	1,474.29	1,545.75	1,651.52	2,437.36
១. ចំណូលចរន្ត	17,460.01	111.96%	19,549.04	1,244.53	1,326.40	1,773.83	1,928.98	1,574.75	1,531.45	1,480.86	1,673.93	1,470.79	1,514.22	1,624.16	2,405.13
ក. ចំណូលពន្ធ	15,075.56	112.89%	17,019.16	1,123.85	1,181.52	1,679.55	1,613.44	1,436.83	1,375.11	1,220.88	1,499.00	1,290.28	1,313.41	1,358.66	1,926.62
ចំណូលពន្ធក្នុងស្រុក	12,934.06	113.25%	14,648.31	966.15	1,010.41	1,493.22	1,438.20	1,225.28	1,186.89	1,048.19	1,251.41	1,125.33	1,112.17	1,141.82	1,649.25
ពន្ធផ្កាល់ (ពន្ធលើផលទុន ប្រាក់ចំណេញ)	3,899.30	99.68%	3,886.94	234.78	176.19	567.84	667.47	364.82	247.27	264.64	287.28	251.82	208.74	224.93	391.17
ពន្ធប្រយោល	9,034.76	119.11%	10,761.36	731.36	834.22	925.38	770.72	860.46	939.62	783.55	964.13	873.51	903.43	916.89	1,258.08
ក្នុងនោះ៖ អាករពិសេសលើទំនិញមួយចំនួន	729.00	106.78%	778.39	80.18	110.98	68.14	50.16	45.16	70.14	50.16	75.13	70.13	70.05	53.12	35.05
អាករពិសេសលើទំនិញមួយចំនួនរបបនាំចូល (សហ)	3,165.00	129.66%	4,103.74	268.80	316.53	358.74	311.75	353.24	324.87	284.18	382.50	278.00	357.20	397.81	470.12
អាករពិសេសលើសេវាមួយចំនួន	80.00	94.30%	75.44	5.65	5.45	8.56	4.62	4.62	7.64	2.63	6.61	5.57	5.72	6.63	11.73
ចំណូលសារពើពន្ធផ្សេងៗទៀត	98.50	154.05%	151.74	4.06	11.74	8.84	9.72	8.25	10.08	12.07	21.00	13.49	14.63	9.89	27.97
ចំណូលពន្ធលើពាណិជ្ជកម្មក្រៅប្រទេស	2,141.50	110.71%	2,370.85	157.71	171.12	186.33	175.24	211.55	188.22	172.69	247.60	164.95	201.24	216.84	277.36
ពន្ធនិងអាករលើការនាំចូល	2,095.70	110.64%	2,318.69	150.22	167.29	182.93	172.82	207.79	185.13	168.61	242.99	161.10	197.38	211.50	270.93
ក្នុងនោះ៖ - ពន្ធគយពីការនាំចូលទំនិញផ្សេងៗ(លើកលែងតែប្រេងឥន្ធនៈ)	1,450.00	109.97%	1,594.59	121.01	110.13	124.76	109.90	144.52	127.99	131.68	146.90	118.79	143.67	148.01	167.23
- ពន្ធគយលើផលិតផលសិលា	220.00	111.47%	245.24	8.94	16.01	18.56	22.68	24.68	18.23	15.50	29.25	15.36	18.39	19.76	37.87
- អាករបន្ថែមលើផលិតផលសិលាសម្រាប់ថែទាំផ្លូវថ្នល់	320.00	108.75%	348.01	11.22	31.48	29.56	31.77	27.66	26.17	9.77	52.38	15.93	24.74	32.88	54.44
- ពន្ធនាំចូលទំនិញជាំវត្ថុធាតុដើមសម្រាប់ផលិតឱសថ	2.20	100.00%	2.20	-	-	0.88	-	-	1.31	-	-	0.01	-	-	0.00
ពន្ធនិងអាករលើការនាំចេញ	45.80	113.90%	52.17	7.49	3.83	3.40	2.42	3.76	3.09	4.08	4.61	3.85	3.86	5.34	6.43
ក្នុងនោះ៖ - អាករលើការនាំចេញឈើ	10.00	86.20%	8.62	3.30	1.45	0.84	0.42	0.32	0.36	0.23	0.14	0.23	0.10	0.39	0.85
- អាករលើការនាំចេញកៅស៊ូ	33.00	99.83%	32.94	3.47	1.85	1.74	1.02	2.14	1.96	2.32	3.67	3.19	3.57	3.69	4.31
- អាករលើការនាំចេញទំនិញផ្សេងៗ	2.30	430.77%	9.91	0.69	0.49	0.64	0.93	1.25	0.68	1.47	0.75	0.40	0.14	1.22	1.25
ខ ចំណូលមិនមែនពន្ធ	2,384.44	106.10%	2,529.88	120.68	144.88	94.28	315.54	137.91	156.34	259.99	174.93	180.50	200.81	265.50	478.52
ផលទុននៃទ្រព្យសម្បត្តិរដ្ឋ	104.52	191.61%	200.26	3.73	2.35	1.64	124.88	6.88	1.76	3.89	7.03	1.67	3.44	21.52	21.46
ផលនៃសម្បទាននិងការជួលដីធ្លី	85.07	110.69%	94.16	3.72747	2.35	1.64	27.84	6.88	1.76	3.89	7.03	0.67	3.44	17.96	16.96
ផលទុនពីសហគ្រាសសាធារណៈ	19.45	545.49%	106.10	-	-	-	97.04	-	-	-	-	1.00	-	3.56	4.50
ផលទុនពីការលក់ ជួលទ្រព្យសម្បត្តិ និងសេវាកម្ម	2,036.61	101.92%	2,075.63	116.6278	142.23	82.16	161.53	127.49	99.83	221.20	153.04	153.60	180.64	198.67	438.62
ផលទុនតាមវិស័យ	804.02	92.46%	743.44	51.62	82.11	5.37	54.85	56.36	48.84	73.41	81.80	46.68	41.39	111.97	89.03
ការលក់ទ្រព្យសម្បត្តិនៃរដ្ឋបាលសាធារណៈ	88.05	124.87%	109.95	3.57	7.16	7.76	8.33	14.36	13.92	11.62	7.33	7.29	7.88	5.04	15.69
ផលពីការគ្រប់គ្រងរដ្ឋបាល	782.10	109.94%	859.84	59.06	44.16	55.09	70.16	30.76	7.59	118.83	39.16	33.07	109.62	62.98	229.36
ការផ្តល់សេវាកម្ម	65.93	120.85%	79.67	1.29	1.60	2.57	2.99	3.33	4.85	12.79	5.37	12.50	10.07	4.93	17.38
កម្រៃប្រតិបត្តិការផ្សេងៗទៀត	268.33	96.84%	259.84	0.18	6.79	11.07	24.32	21.15	23.70	4.22	18.59	53.60	10.77	9.00	76.45

តារាងប្រតិបត្តិការហិរញ្ញវត្ថុឆ្នាំ ២០១៨ TOFE: BUDGET IMPLEMENTATION FOR 2018

គិតជា ម៉ឺលានរៀល

បរិយាយ	ច្បាប់ថវិកា ឆ្នាំ ២០១៨	ការអនុវត្ត /ច្បាប់	សរុប ការអនុវត្ត	មករា ១៨	កុម្ភៈ ១៨	មីនា ១៨	មេសា ១៨	ឧសភា ១៨	មិថុនា ១៨	កក្កដា ១៨	សីហា ១៨	កញ្ញា ១៨	តុលា ១៨	វិច្ឆិកា ១៨	ធ្នូ ១៨
ការជួលទ្រព្យសម្បត្តិរដ្ឋ	28.18	81.23%	22.89	0.91	0.40	0.31	0.88	1.53	0.93	0.32	0.78	0.46	0.92	4.75	10.71
ចំណូលមិនមែនពន្ធផ្សេងៗ	243.32	104.38%	253.99	0.32	0.29	10.48	29.13	3.55	54.76	34.90	14.85	25.24	16.73	45.31	18.43
ក្នុងនោះ៖ - ផលរៀងៗទៀត	-	...	8.98	-	-	-	-	-	0.02	0.19	0.36	1.25	1.34	3.35	2.47
២. ចំណូលមូលធន	180.19	107.71%	194.09	-	-	12.88	28.83	-	16.59	18.40	22.77	3.51	31.53	27.35	32.22
មចលកម្មហិរញ្ញវត្ថុផ្សេងៗ	180.19	107.71%	194.09	-	-	12.88	28.83	-	16.59	18.40	22.77	3.51	31.53	27.35	32.22
II. ចំណាយសរុប	22,690.91	83.85%	19,027.09	873.56	1,197.42	1,512.20	1,503.44	1,546.00	1,656.76	2,189.81	1,917.65	1,753.94	1,455.22	1,527.56	1,893.52
១. ចំណាយបច្ចេកទេស	15,218.17	87.38%	13,296.95	711.67	1,021.04	1,037.55	943.16	1,143.58	1,101.71	1,442.14	1,237.84	1,203.15	1,097.31	1,076.32	1,281.48
ក. ចំណាយបច្ចេកទេស	7,914.92	95.50%	7,558.39	515.03	574.88	670.36	566.57	650.99	693.53	732.43	651.30	765.04	552.10	621.81	564.35
បន្ទុកបុគ្គលិក (រដ្ឋបាល ស៊ីវិល)	6,875.20	61.61%	4,235.52	233.43	335.75	448.77	306.28	397.44	427.49	431.33	298.29	460.00	271.60	341.30	283.84
ក្នុងនោះ៖ ប្រាក់ខែមន្ត្រីរដ្ឋ	6.40	60.95%	3.90	-	1.18	-	-	0.92	0.04	-	0.76	-	-	1.00	-
បន្ទុកបុគ្គលិក (ផ្នែកសន្តិសុខនិងការពារជាតិ)	1,039.73	319.59%	3,322.87	281.60	239.13	221.59	260.29	253.56	266.04	301.10	353.01	305.04	280.50	280.50	280.50
ខ. ចំណាយមិនមែនបច្ចេកទេស	7,303.24	78.58%	5,738.56	196.64	446.16	367.20	376.59	492.59	408.18	709.71	586.54	438.11	545.21	454.51	717.14
- ការទិញ	1,549.76	77.07%	1,194.44	137.90	13.59	23.97	60.84	156.94	92.32	164.44	186.41	74.75	70.63	108.17	104.49
សម្ភារៈផ្គត់ផ្គង់ថែទាំ	266.84	58.49%	156.08	1.70	0.60	3.28	6.30	7.27	11.13	8.99	76.37	9.46	6.28	7.70	16.99
សម្ភារៈផ្គត់ផ្គង់ផ្នែករដ្ឋបាល	257.35	68.56%	176.43	0.96	0.41	4.89	6.11	12.11	29.87	26.80	34.44	13.37	10.13	13.25	24.09
ស្បៀងអាហារនិងផលិតផលកសិកម្ម	145.89	93.41%	136.27	13.00	10.51	3.17	25.69	11.48	3.82	26.56	6.73	6.10	27.16	1.22	0.84
សំលៀកបំពាក់និងការតុបតែង	161.59	91.27%	147.48	8.24	0.05	1.02	2.96	3.25	1.55	8.05	33.86	5.01	0.39	54.34	28.77
សម្ភារៈតូចតាច សង្ហារឹម និងសម្ភារៈបរិក្ខារ	393.50	79.58%	313.14	113.99	0.70	2.92	15.16	19.56	15.18	52.07	17.20	24.88	12.98	21.27	17.23
ថាមពលនិងទឹក	159.91	64.78%	103.60	-	1.32	8.35	4.02	11.91	11.23	8.74	15.36	14.71	9.77	9.27	8.92
សម្ភារៈបរិក្ខារថែទាំសុខភាព	162.02	98.48%	159.55	-	-	0.20	0.60	91.37	19.13	33.23	2.20	1.11	3.71	1.12	6.89
សម្ភារៈផ្គត់ផ្គង់ផ្សេងៗ	2.66	71.44%	1.90	-	-	0.13	-	-	0.42	-	0.25	0.11	0.21	-	0.76
- សេវាកម្ម	1,743.13	70.12%	1,222.28	21.88	27.85	43.61	78.13	69.58	83.21	162.03	148.03	139.07	148.15	122.66	178.08
ក្នុងនោះ៖ ថ្លៃឈ្នួល និងបន្ទុក (អសង្ហារឹម)	23.36	84.71%	19.79	0.06	0.05	9.11	1.22	2.29	0.20	0.93	2.18	0.31	0.68	0.29	2.47
ការថែទាំនិងជួសជុល	832.39	66.71%	555.31	3.29	11.38	5.38	17.63	26.32	28.36	53.94	64.21	66.90	100.11	72.14	105.65
- បន្ទុកហិរញ្ញវត្ថុ	387.48	99.43%	385.26	26.40	57.81	67.07	16.49	14.67	12.46	27.53	88.48	42.88	10.46	12.87	8.15
ក្នុងនោះ៖ - ការប្រាក់នៃចំណូលក្នុងប្រទេស	-	...	0.34	-	-	-	-	0.17	-	-	-	-	-	0.17	-
- ការប្រាក់នៃចំណូលក្រៅប្រទេស	387.48	87.81%	340.26	26.40	57.74	57.70	11.76	13.79	3.08	27.10	83.79	37.64	10.46	8.02	2.78
- អត្ថប្រយោជន៍សង្គម	996.30	82.33%	820.21	9.47	19.49	74.18	27.92	178.58	105.49	119.34	39.65	43.92	37.98	103.67	60.52
ក្នុងនោះ៖ - អត្ថប្រយោជន៍សន្តិសុខសង្គម	0.00	0.00%	-	-	-	-	-	-	-	-	-	-	-	-	-
- ចំនួយសង្គមដល់ប្រជាពលរដ្ឋ	808.77	86.82%	702.19	7.08	16.06	55.41	20.67	172.10	94.42	109.25	30.65	35.03	27.79	82.73	51.01

តារាងប្រតិបត្តិការហិរញ្ញវត្ថុឆ្នាំ ២០១៨ TOFE: BUDGET IMPLEMENTATION FOR 2018

គិតជា ម៉ឺនដុល្លារ

បរិយាយ	ច្បាប់ថវិកា ឆ្នាំ ២០១៨	ការអនុវត្ត /ច្បាប់	សរុប ការអនុវត្ត	មករា ១៨	កុម្ភៈ ១៨	មីនា ១៨	មេសា ១៨	ឧសភា ១៨	មិថុនា ១៨	កក្កដា ១៨	សីហា ១៨	កញ្ញា ១៨	តុលា ១៨	វិច្ឆិកា ១៨	ធ្នូ ១៨
- ឧបត្ថម្ភដល់អង្គការដែលមានលក្ខណៈសង្គមនិងវប្បធម៌	131.68	75.84%	99.87	2.39	3.39	18.52	7.12	6.13	8.83	9.22	8.87	7.77	5.99	14.86	6.79
- អត្ថប្រយោជន៍សង្គមផ្សេងទៀត	8.85	99.99%	8.85	-	-	-	-	-	2.21	-	-	-	2.21	4.42	-
- ឧបត្ថម្ភកសិកម្ម	1,473.70	114.35%	1,685.16	0.99	298.15	67.59	192.28	72.44	44.37	224.73	121.46	48.08	258.45	103.95	252.66
- ចំណាយមិនមែនបៀវត្សផ្សេងៗ	1,152.88	37.40%	431.20	-	29.27	90.77	0.93	0.37	70.33	11.65	2.51	89.41	19.54	3.19	113.24
ក្នុងនោះ៖ - ចំណាយមិនបានគ្រោងទុក(ចំណាយត្រៀមបំរុង)	676.50	0.00%	-	-	-	-	-	-	-	-	-	-	-	-	-
២. ម៉ឺនដុល្លារសរុប	7,472.74	76.68%	5,730.14	161.90	176.38	474.65	560.28	402.42	555.05	747.67	679.81	550.79	357.91	451.25	612.04
វិនិយោគដោយហិរញ្ញប្បទានខាងក្នុង (គម្រោង)	2,925.80	93.71%	2,741.66	-	73.81	168.53	168.05	171.84	144.41	575.89	547.12	189.89	154.17	267.55	280.40
អចលកម្មប៊ីនិងដី	2,925.80	93.53%	2,736.38	-	73.81	168.53	168.05	171.84	144.41	575.89	546.90	189.89	154.17	262.50	280.40
ការវិនិយោគ	-	...	5.28	-	-	-	-	-	-	-	0.22	-	-	5.06	-
វិនិយោគដោយហិរញ្ញប្បទានខាងក្រៅ (គម្រោង)	4,546.94	65.73%	2,988.49	161.90	102.58	306.12	392.22	230.58	410.64	171.79	132.69	360.90	203.74	183.69	331.63
តុល្យភាពចរន្ត មិនភាព/អតិរេក (I.I-II.I)	2,241.84	278.88%	6,252.09	532.86	305.36	736.28	985.82	431.17	429.75	38.73	436.09	267.64	417	547.85	1,123.65
តុល្យភាពចរន្ត មិនភាព/អតិរេក (សាច់ប្រាក់)	2,241.84	278.88%	6,252.09	532.86	305.36	736.28	985.82	431.17	429.75	38.73	436.09	267.64	416.90	547.85	1,123.65
III. ហិរញ្ញប្បទាន	5,050.71	-14.18%	(716.03)	(370.97)	(128.97)	(274.51)	(454.38)	(28.74)	108.72	690.55	220.94	279.65	(90.52)	(123.96)	(543.83)
១. ហិរញ្ញប្បទានពីរដ្ឋាភិបាល	4,059.55	61.94%	2,514.52	155.27	37.66	209.62	320.94	323.43	420.06	48.06	82.46	282.56	154.13	155.57	324.74
ក. ទ្រទ្រង់ថវិកា	250.00	84.96%	212.41	13.27	-	8.97	22.87	101.50	14.13	-	-	51.67	-	-	-
- អំណោយ-ទ្រទ្រង់ថវិកា	125.00	134.03%	167.53	-	-	8.97	22.87	101.50	0.97	-	-	33.23	-	-	-
- ទ្រទ្រង់ចំណាយមូលធន	125.00	134.03%	167.53	-	-	8.97	22.87	101.50	0.97	-	-	33.23	-	-	-
អំណោយពីទ្វេភាគីសំរាប់ចំណាយវិនិយោគ	125.00	134.03%	167.53	-	-	8.97	22.87	101.50	0.97	-	-	33.23	-	-	-
- កម្ចី និង បំណុលពាក់ព័ន្ធ-ការគាំទ្រថវិកា	125.00	35.90%	44.88	13.27	-	-	-	-	13.16	-	-	18.45	-	-	-
- កម្ចីបរទេស	125.00	35.90%	44.88	13.27	-	-	-	-	13.16	-	-	18.45	-	-	-
ការខ្ចីប្រាក់ប្រទេស-ពហុភាគី	125.00	35.90%	44.88	13.27	-	-	-	-	13.16	-	-	18.45	-	-	-
ខ. ជំនួយការទ្រទ្រង់	4,546.94	65.12%	2,960.85	155.85	86.45	314.91	351.05	256.83	416.36	148.84	128.39	376.13	201.32	189.09	335.63
១១. ចំណាយ	4,546.94	65.73%	2,988.49	161.90	102.58	306.12	392.22	230.58	410.64	171.79	132.69	360.90	203.74	183.69	331.63
- អំណោយ	591.10	100.00%	591.10	49.26	49.26	49.26	49.26	49.26	49.26	49.26	49.26	49.26	49.26	49.26	49.26
អំណោយទ្វេភាគី សម្រាប់ចំណាយវិនិយោគ	591.10	100.00%	591.10	49.26	49.26	49.26	49.26	49.26	49.26	49.26	49.26	49.26	49.26	49.26	49.26
- ការខ្ចីប្រាក់និងបំណុលប្រហាក់ប្រហែល	3,955.84	60.60%	2,397.38	112.64	53.32	256.86	342.97	181.32	361.38	122.53	83.43	311.64	154.48	134.44	282.38
- ការខ្ចីបរទេស	3,955.84	60.60%	2,397.38	112.64	53.32	256.86	342.97	181.32	361.38	122.53	83.43	311.64	154.48	134.44	282.38
ការខ្ចីប្រាក់ប្រទេស-ពហុភាគី	3,955.84	12.95%	512.44	38.31	32.86	42.89	104.86	25.17	51.22	91.87	35.51	16.68	34.73	38.34	-
ការខ្ចីប្រាក់ប្រទេស- ទ្វេភាគី	-	...	1,884.95	74.33	20.46	213.98	238.10	156.15	310.16	30.66	47.92	294.96	119.75	96.10	282.38
២. ហិរញ្ញប្បទានក្នុងស្រុក	-	...	222.61	(55.53)	64.90	92.32	35.51	(0.44)	55.45	(38.08)	24.33	(22.57)	61.03	7.92	(2.24)

តារាងប្រតិបត្តិការហិរញ្ញវត្ថុឆ្នាំ ២០១៨ TOFE: BUDGET IMPLEMENTATION FOR 2018

គិតជា ម៉ឺលានរៀល

បរិយាយ	ច្បាប់ថវិកា ឆ្នាំ ២០១៨	ការអនុវត្ត /ច្បាប់	សរុប ការអនុវត្ត	មករា ១៨	កុម្ភៈ ១៨	មីនា ១៨	មេសា ១៨	ឧសភា ១៨	មិថុនា ១៨	កក្កដា ១៨	សីហា ១៨	កញ្ញា ១៨	តុលា ១៨	វិច្ឆិកា ១៨	ធ្នូ ១៨
ង. គំលាតគណនី រវាង ធនាគារជាតិ និង ស.ហ.វ		...	3,342.93	(355.85)	191.31	1,116.08	265.40	300.57	14.83	490.61	-	-	556.47	474.85	288.65
កំហុស-លំអៀង		...	0.00	0.00	(0.00)	(0.00)	(0.00)	0.00	(0.00)	0.00	0.00	0.00	(0.00)	(0.00)	(0.00)
ចំណូលថ្នាក់ខេត្ត-ក្រុង	1,673.64	158.40%	2,651.08	68.72	366.05	105.77	223.51	123.31	154.14	314.85	194.80	188.58	225.22	331.65	354.50
ក្នុងនោះ៖ ចំណូលពន្ធពិសេស-ក្រុង	910.44	162.80%	1,482.22	60.55	91.39	77.85	103.92	72.64	104.09	116.44	158.22	158.22	129.47	238.42	171.02
ចំណូលមិនមែនពន្ធ	23.60	272.87%	64.38	4.19	4.48	4.09	8.65	4.31	2.89	15.61	3.27	2.11	3.05	7.05	4.70
ការផ្ទេរប្រាក់ពីថ្នាក់ជាតិ	739.60	149.33%	1,104.47	3.98	270.18	23.84	110.95	46.37	47.16	182.81	33.31	28.25	92.70	86.18	178.77
ចំណាយថ្នាក់ខេត្ត-ក្រុង	2,459.87	79.14%	1,946.71	15.67	77.10	121.30	64.56	91.46	154.77	166.98	86.65	195.27	143.94	189.76	639.26
ក្នុងនោះ៖ ចំណាយបៀវត្ស	2,171.51	12.22%	265.34	7.23	13.72	18.15	15.98	17.45	18.02	21.36	24.35	20.16	26.03	35.65	47.25
ចំណាយមិនមែនបៀវត្ស	122.96	981.32%	1,206.59	8.08	37.87	74.34	32.90	61.67	94.10	115.60	39.22	110.48	103.71	118.38	410.23
ចំណាយវិនិយោគ	165.40	287.04%	474.78	0.36	25.50	28.81	15.68	12.34	42.65	30.02	23.07	64.63	14.20	35.72	181.78
តុល្យភាព ខេត្ត ក្រុង		...	704.37	53.05	288.95	(15.53)	158.95	31.85	(0.63)	147.87	108.15	(6.69)	81.28	141.89	(284.77)
វិភាគទានពី កាស៊ីណូ និង ឆ្នោត	188.44	90.66%	170.85	-	6.53	10.68	11.91	11.68	19.38	-	0.51	43.01	0.29	0.28	66.57

ថ្ងៃ ខែបុស្ស ឆ្នាំ ច សិរីឆ្នាំសក ព.ស. ២៥៦២
រាជធានីភ្នំពេញ ថ្ងៃទី ខែ មករា ឆ្នាំ២០១៩
អគ្គនាយក
អគ្គនាយកដ្ឋានគោលនយោបាយ

ថ្ងៃពុធ ១០រោច ខែបុស្ស ឆ្នាំ ច សិរីឆ្នាំសក ព.ស. ២៥៦២
រាជធានីភ្នំពេញ ថ្ងៃទី៣០ ខែមករា ឆ្នាំ២០១៩
ប្រធាននាយកដ្ឋាន
នាយកដ្ឋានស្ថិតិ និងវិភាគសេដ្ឋកិច្ច

ថ្ងៃពុធ ១០រោច ខែបុស្ស ឆ្នាំ ច សិរីឆ្នាំសក ព.ស. ២៥៦២
រាជធានីភ្នំពេញ ថ្ងៃទី៣០ ខែមករា ឆ្នាំ២០១៩
ប្រធានការិយាល័យ
ស្ថិតិហិរញ្ញវត្ថុសាធារណៈ

ចំណាយបច្ចុប្បន្នតាមក្រសួង ឆ្នាំ ២០១៩/ CURRENT BUDGET EXPENDITURE BY MINISTRY 2018

បរិយាយ	ច្បាប់ចម្លង ឆ្នាំ	ការអនុវត្ត / ច្បាប់	មករា ១៨	កុម្ភៈ ១៨	មីនា ១៨	មេសា ១៨	ឧសភា ១៨	មិថុនា ១៨	កក្កដា ១៨	សីហា ១៨	កញ្ញា ១៨	តុលា ១៨	វិច្ឆិកា ១៨	ធ្នូ ១៨	
	២០១៨														
សរុបចំណាយបច្ចុប្បន្ន	15,218,166	100.3%	15,257,511	1,281,484	1,281,484	1,281,484	1,281,484	1,281,484	1,281,484	1,281,484	1,366,349	1,281,484	1,281,484	1,076,318	1,281,484
I. វិស័យសេដ្ឋកិច្ច និងហិរញ្ញវត្ថុ	2,426,886	210.5%	5,108,405	444,078	444,078	444,078	444,078	444,078	444,078	444,078	444,078	444,078	444,078	223,542	444,078
0១. ព្រះបរមរាជវាំង	94,699	132.5%	125,464	10,455	10,455	10,455	10,455	10,455	10,455	10,455	10,455	10,455	10,455	10,455	10,455
0២. រដ្ឋសភា	180,888	0.0%	-	-	-	-	-	-	-	-	-	-	-	-	-
0៣. ព្រឹទ្ធសភា	73,617	23.3%	17,172	1,431	1,431	1,431	1,431	1,431	1,431	1,431	1,431	1,431	1,431	1,431	
0៤. ក្រុមប្រឹក្សាធម្មនុញ្ញ	11,695	0.9%	106	9	9	9	9	9	9	9	9	9	9	9	
0៥. ទិស្តីការគណៈរដ្ឋមន្ត្រី	409,132	88.6%	362,506	30,209	30,209	30,209	30,209	30,209	30,209	30,209	30,209	30,209	30,209	30,209	
0៥. ក្រុមប្រឹក្សាអភិវឌ្ឍន៍កម្ពុជា	15,040	51.7%	7,772	648	648	648	648	648	648	648	648	648	648	648	
0៧. ក្រសួងមហាផ្ទៃ (ផ្នែករដ្ឋបាលទូទៅ)	163,582	76.7%	125,448	10,454	10,454	10,454	10,454	10,454	10,454	10,454	10,454	10,454	10,454	10,454	
0៨. ក្រសួងទំនាក់ទំនងសហគ្រាស និងអភិរក្សវប្បធម៌	38,956	79.8%	31,081	2,590	2,590	2,590	2,590	2,590	2,590	2,590	2,590	2,590	2,590	2,590	
0៨. ក្រសួងការបរទេស និងសហប្រតិបត្តិការអន្តរជាតិ	123,854	55.4%	68,672	5,723	5,723	5,723	5,723	5,723	5,723	5,723	5,723	5,723	5,723	5,723	
១០. ក្រសួងសេដ្ឋកិច្ច និងហិរញ្ញវត្ថុ	772,540	550.9%	4,256,067	354,672	354,672	354,672	354,672	354,672	354,672	354,672	354,672	354,672	354,672	354,672	
១៤. ក្រសួងផែនការ	79,886	55.6%	44,402	3,700	3,700	3,700	3,700	3,700	3,700	3,700	3,700	3,700	3,700	3,700	
២៨. ក្រសួងរៀបចំដែនដី នគរូបនីយកម្ម និងសំណង់	150,103	92.5%	138,803	11,567	11,567	11,567	11,567	11,567	11,567	11,567	11,567	11,567	11,567	11,567	
៣០. គណៈកម្មការជាតិរៀបចំការបោះឆ្នោត	208,524	33.2%	69,214.90	5,768	5,768	5,768	5,768	5,768	5,768	5,768	5,768	5,768	5,768	5,768	
៣១. អាជ្ញាធរសវនកម្មជាតិ	13,810	65.5%	9,052	754	754	754	754	754	754	754	754	754	754	754	
៣៣. ស្ថាប័នប្រយោជន៍អភិវឌ្ឍន៍រដ្ឋបាល	42,600	71.7%	30,564	2,547	2,547	2,547	2,547	2,547	2,547	2,547	2,547	2,547	2,547	2,547	
៣៤. ក្រសួងមុខងារសាធារណៈ	47,961	88.9%	42,617	3,551	3,551	3,551	3,551	3,551	3,551	3,551	3,551	3,551	3,551	3,551	
II. វិស័យការពារជាតិ សន្តិសុខនិងសន្តិសុខសាធារណៈ	3,730,794	100.6%	3,752,382	305,409	305,409	305,409	305,409	305,409	305,409	305,409	371,587	305,409	305,409	326,703	305,409
០៦. ក្រសួងការពារជាតិ	2,198,378	109.5%	2,406,524	200,544	200,544	200,544	200,544	200,544	200,544	200,544	200,544	200,544	200,544	200,544	
០៧. ក្រសួងមហាផ្ទៃ (ផ្នែកសន្តិសុខសាធារណៈ)	1,394,095	78.0%	1,087,888	90,657	90,657	90,657	90,657	90,657	90,657	90,657	90,657	90,657	90,657	90,657	
២៦. ក្រសួងយុត្តិធម៌	138,321	123.3%	170,499	14,208	14,208	14,208	14,208	14,208	14,208	14,208	14,208	14,208	14,208	14,208	
III. វិស័យសេដ្ឋកិច្ច	5,658,959	79.8%	4,518,034	369,775	369,775	369,775	369,775	369,775	369,775	369,775	424,794	369,775	369,775	395,493	369,775
១១. ក្រសួងព័ត៌មាន	78,294	61.0%	47,721	3,977	3,977	3,977	3,977	3,977	3,977	3,977	3,977	3,977	3,977	3,977	
១២. ក្រសួងសុខាភិបាល	1,393,974	77.8%	1,084,420	90,368	90,368	90,368	90,368	90,368	90,368	90,368	90,368	90,368	90,368	90,368	
១៦. ក្រសួងអប់រំ យុវជន និងកីឡា	2,705,457	79.6%	2,153,257	179,438	179,438	179,438	179,438	179,438	179,438	179,438	179,438	179,438	179,438	179,438	
១៨. ក្រសួងវប្បធម៌ និងវិចិត្រសិល្បៈ	190,101	34.3%	65,251	5,438	5,438	5,438	5,438	5,438	5,438	5,438	5,438	5,438	5,438	5,438	
១៩. ក្រសួងបរិស្ថាន	82,357	127.2%	104,748	8,729	8,729	8,729	8,729	8,729	8,729	8,729	8,729	8,729	8,729	8,729	
២១. ក្រសួងសង្គមកិច្ច អភិវឌ្ឍន៍ និងយុវនីតិសម្បទា	887,312	60.1%	532,890	44,407	44,407	44,407	44,407	44,407	44,407	44,407	44,407	44,407	44,407	44,407	
២៣. ក្រសួងធម្មការ និងកិច្ចការសាសនា	64,504	93.8%	60,500	5,042	5,042	5,042	5,042	5,042	5,042	5,042	5,042	5,042	5,042	5,042	
២៤. ក្រសួងកិច្ចការនារី	47,601	75.8%	36,064	3,005	3,005	3,005	3,005	3,005	3,005	3,005	3,005	3,005	3,005	3,005	
៣២. ក្រសួងការងារ និងបណ្តុះបណ្តាលវិជ្ជាជីវៈ	209,359	168.3%	352,445	29,370	29,370	29,370	29,370	29,370	29,370	29,370	29,370	29,370	29,370	29,370	
IV. វិស័យសេដ្ឋកិច្ច	1,379,185	119.3%	1,645,832	140,628	140,628	140,628	140,628	140,628	140,628	140,628	117,619	140,628	140,628	121,930	140,628
០៥. រដ្ឋលេខាធិការដ្ឋានអាកាសចរស៊ីវិល	49,824	86.0%	42,843	3,570	3,570	3,570	3,570	3,570	3,570	3,570	3,570	3,570	3,570	3,570	
១៣. ក្រសួងរ៉ែ និងថាមពល	49,998	94.3%	47,132	3,928	3,928	3,928	3,928	3,928	3,928	3,928	3,928	3,928	3,928	3,928	
១៥. ក្រសួងពាណិជ្ជកម្ម	127,310	52.3%	66,535	5,545	5,545	5,545	5,545	5,545	5,545	5,545	5,545	5,545	5,545	5,545	
១៧. ក្រសួងកសិកម្ម រុក្ខាប្រមាញ់ និងនេសាទ	245,009	101.4%	248,444	20,704	20,704	20,704	20,704	20,704	20,704	20,704	20,704	20,704	20,704	20,704	
២០. ក្រសួងអភិវឌ្ឍន៍ជនបទ	169,137	132.4%	223,918	18,660	18,660	18,660	18,660	18,660	18,660	18,660	18,660	18,660	18,660	18,660	
២២. ក្រសួងរ៉ែប្រៃសណីយ៍ និងទូរគមនាគមន៍	66,527	361.0%	240,140	20,012	20,012	20,012	20,012	20,012	20,012	20,012	20,012	20,012	20,012	20,012	
២៥. ក្រសួងសាធារណការ និងដឹកជញ្ជូន	399,444	123.5%	493,252	41,104	41,104	41,104	41,104	41,104	41,104	41,104	41,104	41,104	41,104	41,104	
២៧. ក្រសួងទេសចរណ៍	88,559	100.9%	89,312	7,443	7,443	7,443	7,443	7,443	7,443	7,443	7,443	7,443	7,443	7,443	
២៩. ក្រសួងធនធានទឹក និងឧតុនិយម	130,175	157.6%	205,147	17,096	17,096	17,096	17,096	17,096	17,096	17,096	17,096	17,096	17,096	17,096	
៣៥. ក្រសួងឧស្សាហកម្ម និងសិប្បកម្ម	53,203	57.9%	30,815	2,568	2,568	2,568	2,568	2,568	2,568	2,568	2,568	2,568	2,568	2,568	
V. ស្បៀង (ចំណាយចំណាត់ថវិកាសម្រាប់កម្រិតអាហារូបត្ថម្ភ)	2,022,342	12.8%	232,859	21,594	21,594	21,594	21,594	21,594	21,594	21,594	8,271	21,594	21,594	8,650	21,594
៩៩. ចំណាយមិនបានក្រោងទុក	2,022,342	12.8%	259,126	21,594	21,594	21,594	21,594	21,594	21,594	21,594	21,594	21,594	21,594	21,594	

ចំណាំ



ស្តង់ដារស្ថិតិហិរញ្ញវត្ថុ (TOFE) ខែធ្នូ ឆ្នាំ២០១៨ ត្រូវបានរៀបចំដោយផ្អែកលើទិន្នន័យបណ្តោះអាសន្នដែលទទួលបានតាមកាលបរិច្ឆេទដូចខាងក្រោម៖

1. ទិន្នន័យចំណូលថ្នាក់ជាតិ (ស្ថាប័នកណ្តាល និងមន្ទីរតាមខេត្ត) ត្រឹមថ្ងៃទី១៧ ខែមករា ឆ្នាំ២០១៩
2. ទិន្នន័យចំណាយ ត្រឹមថ្ងៃទី១៨ ខែមករា ឆ្នាំ២០១៩
3. ទិន្នន័យកម្ចី ពហុភាគី ទ្វេភាគី និងអំណោយត្រឹមថ្ងៃទី១៦ ខែមករា ឆ្នាំ២០១៩
4. ទិន្នន័យគណនីរដ្ឋាភិបាល (Credit Bank) បានពីធនាគារជាតិ គិតត្រឹមថ្ងៃទី១៩ ខែមករា ឆ្នាំ២០១៩

ទិន្នន័យស្ថិតិហិរញ្ញវត្ថុ (TOFE) នឹងត្រូវបានធ្វើបច្ចុប្បន្នភាពនៅពេលចេញផ្សាយខែបន្ទាប់។

