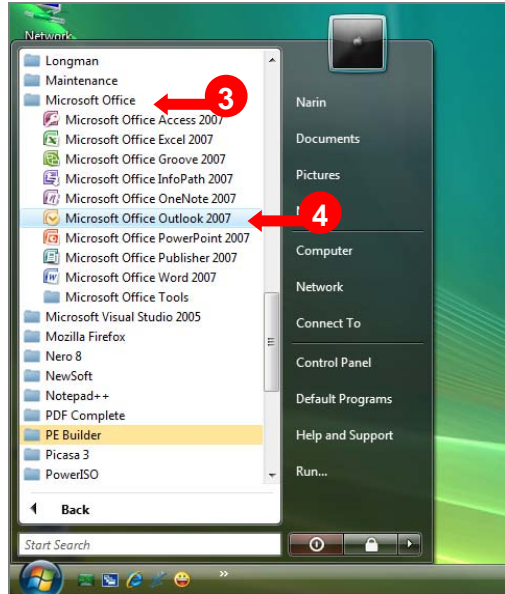


របៀបភ្ជាប់កម្មវិធី Outlook 2007 ជាមួយគណនីសារអេឡិចត្រូនិក របស់ក្រសួងសេដ្ឋកិច្ច និង ហិរញ្ញវត្ថុ



1 សូមចុចលើ «Start» →

2 រួចចុចលើ «All Programs» →

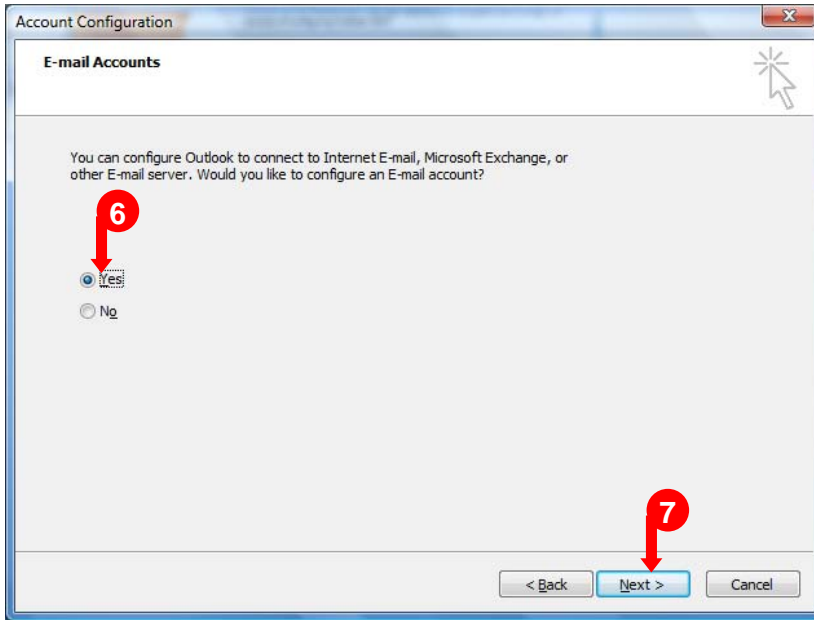
3 ចុចលើ «Microsoft Office» →

4 រួចចុចលើ «Microsoft Office Outlook 2007»

ចំណាំ៖ A លោកអ្នកក៏អាចចុចលើ Outlook icons បានផងដែរ

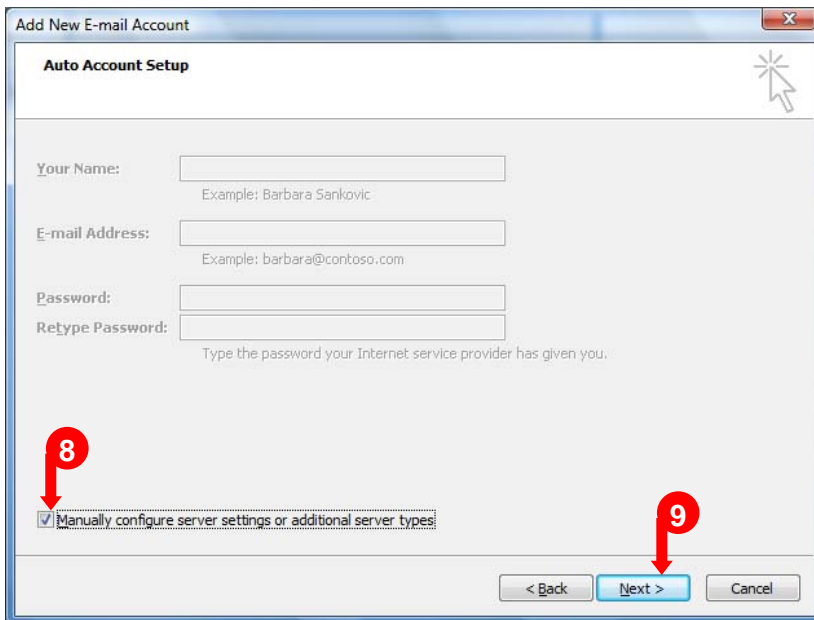


5 ផ្ទាំង Startup ដើម្បីធ្វើការ Add និង Configuring Outlook 2007 ជាមួយ E-mail Account របស់លោកអ្នក សូមចុចលើ «Next» →



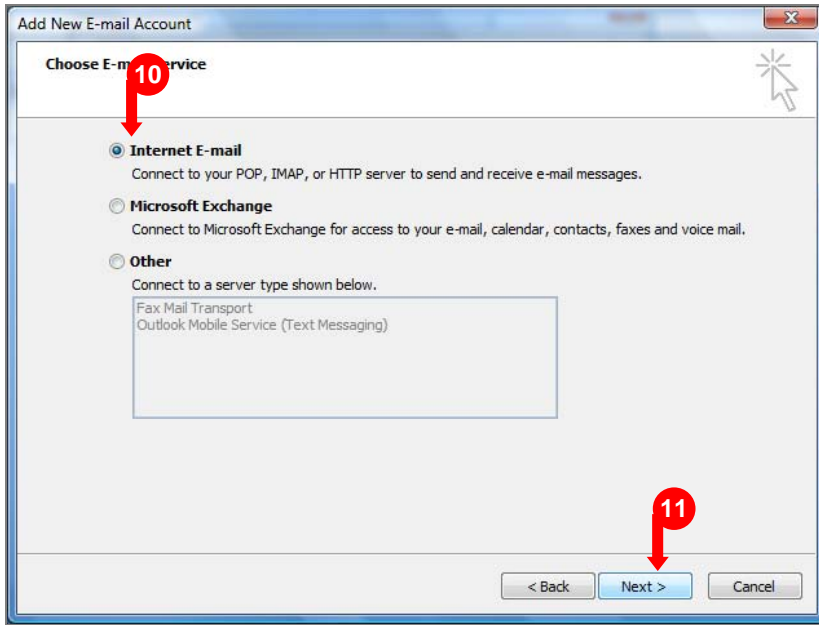
6 សូមជ្រើសរើសយក «Yes» → **7** រួចចុចលើ «Next» →

ចំណាំ: ប្រសិនបើលោកអ្នកជ្រើសរើសយក «No» មានន័យថាលោកអ្នកមិនចង់ Add និង ធ្វើការ Configure E-mail Account របស់លោកអ្នក ។

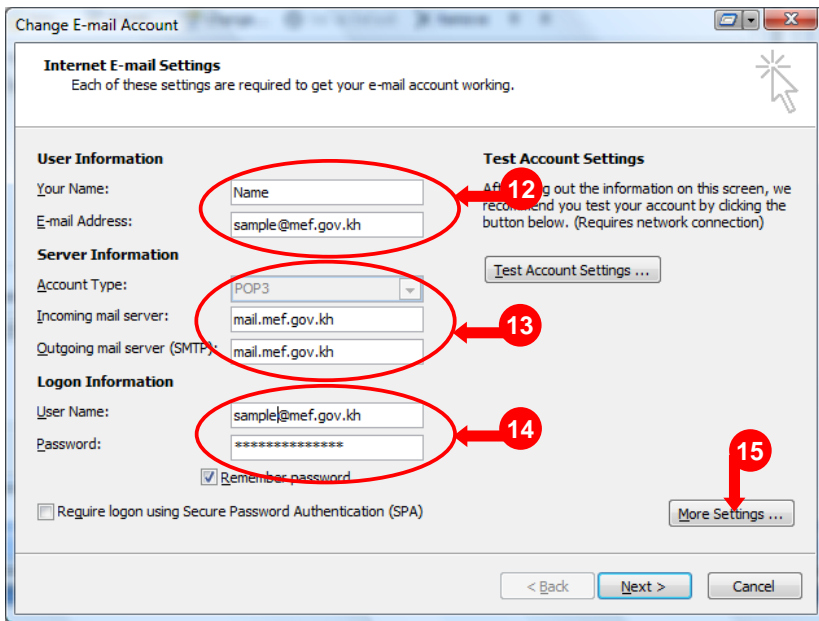


8 សូមជ្រើសរើសយក «Manually configure server settings or additional server types» →

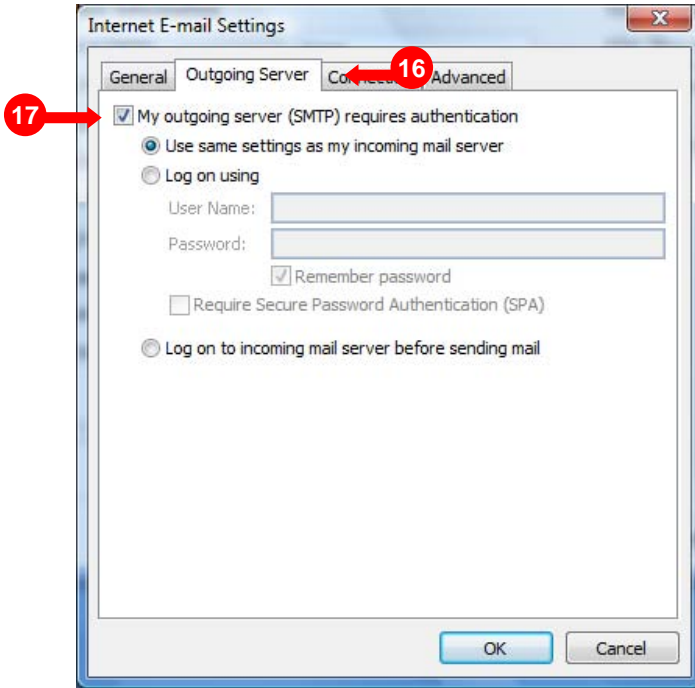
9 រួចចុចលើ «Next» →



10 សូមជ្រើសរើសយក «Internet E-mail» → 11 រួចចុចលើ «Next» →

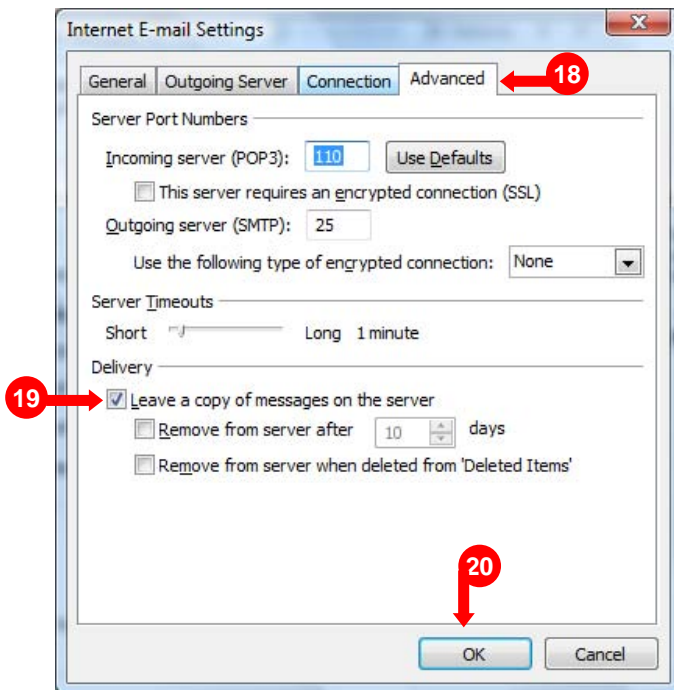


- 12 សូមបំពេញឈ្មោះ និងអាសយដ្ឋាន E-mail របស់លោកអ្នក (Ex: sample@mef.gov.kh)
- 13 បំពេញព័ត៌មានទាក់ទងនឹង Mail Server: ប្រភេទ Account, Incoming និងOutgoing Mail Server ។ សម្រាប់ E-mail របស់ក្រសួងសេដ្ឋកិច្ច និងហិរញ្ញវត្ថុ សូមជ្រើសរើសយក POP3 រួចសូមបំពេញថា mail.mef.gov.kh នៅក្នុងចន្លោះ: Incoming mail server និងOutgoing mail server (SMTP) ។
- 14 បំពេញព័ត៌មានទាក់ទងនឹង Login: User Name (ឈ្មោះផ្តល់ដោយ Mail Server) និងលេខសម្ងាត់ សម្រាប់ចូលទៅកាន់ E-mail របស់លោក ។ សម្រាប់ E-mail របស់ក្រសួងសេដ្ឋកិច្ច និងហិរញ្ញវត្ថុ សូមបំពេញ E-mail របស់លោកអ្នកនៅក្នុងចន្លោះ: User Name (Ex: sample@mef.gov.kh)។
- 15 រួចសូមចុចលើ «More Settings»



16 សូមចុចលើ «Outgoing Server» Tab →

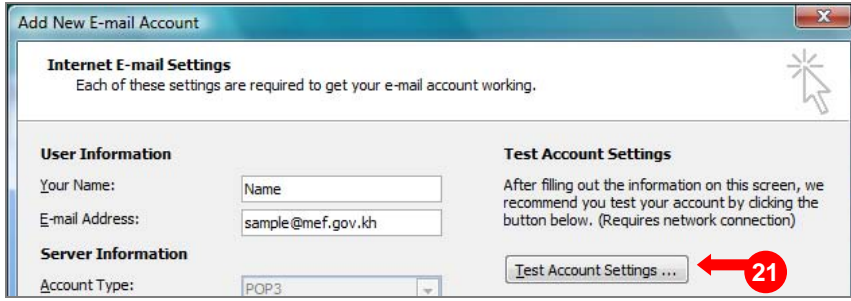
17 ជ្រើសយក «My outgoing server (SMTP) requires authentication» →



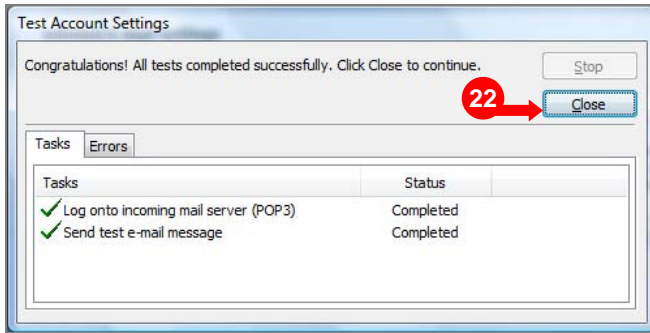
18 សូមចុចលើ «Advanced» Tab →

19 ជ្រើសយក «Leave a copy of message on the server» →

20 ចុចលើ «OK» →



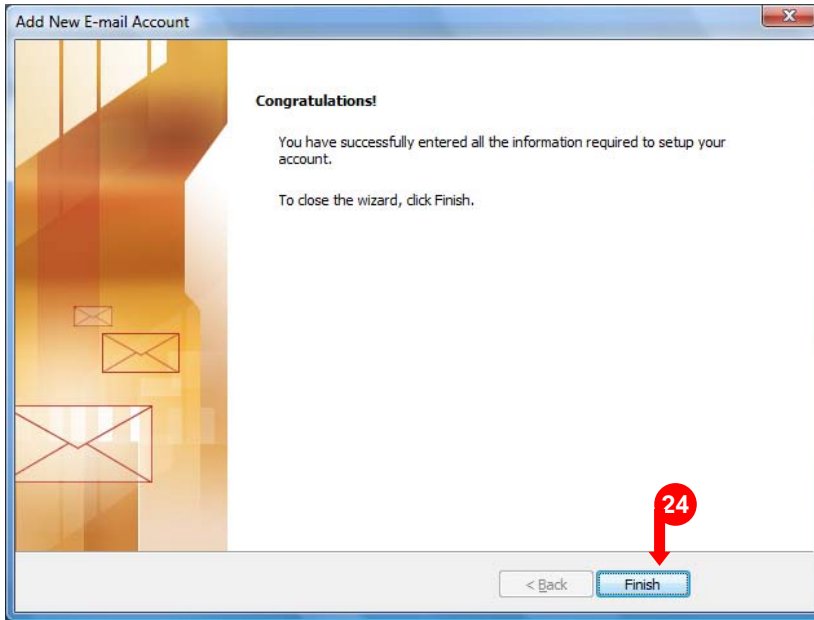
21 នៅក្នុងផ្ទាំងដែលលោកអ្នកបានបំពេញដល់ចំណុចទី 12 សូមចុចលើ «Test Account Settings...» →



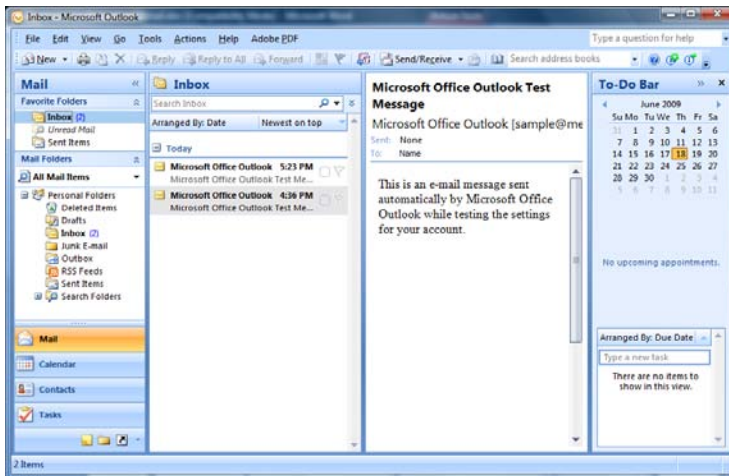
22 Message បញ្ជាក់ថា Outlook 2007 អាចភ្ជាប់ទៅកាន់ប្រអប់សំបុត្ររបស់លោកអ្នកដោយគ្មានបញ្ហា សូមចុចលើ «Close» →



23 នៅក្នុងផ្ទាំងដែលលោកអ្នកបានបំពេញដល់ចំណុចទី 12 សូមចុចលើ «Next» →



24 ការ Add និង Configure E-mail Account របស់លោកអ្នកជាមួយ Outlook 2007 ត្រូវបានបញ្ចប់សូមចុចលើ «Finish»



ផ្ទាំងរូបរាងរបស់កម្មវិធី Microsoft Outlook 2007